



## Bombas Acero Inoxidable AISI 304 - Rodete Acero Inoxidable Stainless Steel Pumps AISI 304 - Impeller in Stainless Steel

50Hz

X8S

### BOMBA X8S

Caudales hasta 108 m<sup>3</sup>/h a 2850rpm  
 Altura manométrica hasta 470m a 2850rpm  
 Impulsiones de 5"  
 Ensayos de acuerdo con norma ISO 9906

### X8S PUMP

- Capacity up to 108m<sup>3</sup>/h for 2850rpm
- Head up to 470m for 2850rpm
- Outlet 5"
- Test according ISO 9906

### MOTORES SUMERGIBLES EMC

Motores Sumergibles Rebobinables EMC de 6", 7", 8" o 10" hasta 150 CV  
 Tensión Trifásica 230-400/690V - 50Hz - Tolerancia ±10%  
 Protección IP 68 - Clase de Aislamiento Tipo F  
 Temperatura Máx. del agua 30°C (Opcional temp. Máx. 70°C)  
 Instalación en Vertical y en Horizontal  
 Arranque máximos por hora 15  
 Velocidad mínima de refrigeración: 0.2 m/s  
 Acoplamiento NEMA

### EMC SUBMERSIBLE MOTORS

- 6", 7", 8" and 10" Rewindable Submersible Motors EMC up to 150 CV
- Triphase Voltage 230-400/690V - 50Hz - ±10% Tolerance
- IP 68 - Isolation F type
- Water Maximum Temperature 30°C (Optional 70°C)
- The motor can operate vertically and horizontally
- Maximum start/hour 15
- Minimum cooling water speed : 0.2 m/s
- NEMA coupling

### CARACTERÍSTICAS

Electrobomba sumergible centrífuga multicelular con turbinas semiaxiales  
 Turbinas y Difusores en acero inoxidable AISI 304  
 Exterior de la bomba en acero inoxidable AISI 304  
 Cuerpo impulsión en acero inox. AISI 304 con válvula incorporada  
 Cuerpo de aspiración y rejilla en acero inoxidable AISI 304  
 Tirantes y protección del cable en acero inoxidable AISI 304  
 Eje de bomba en acero inoxidable AISI 431  
 Acoplamiento norma NEMA

### CHARACTERISTICS

- Submersible centrifugal pump with semiaxial impellers
- Impellers and Diffusers in Stainless Steel AISI 304
- Pump outside in Stainless Steel AISI 304
- Discharge Case in Stainless Steel AISI 304 with valve-check
- Suction Case and Filter in AISI 304
- Cable guard in AISI 304
- Shaft Pumps in Stainless Steel AISI 431
- NEMA coupling

### APLICACIONES

Bombas para aplicaciones en bombeos de aguas de pozos, depósitos, ríos, lagos.  
 Abastecimiento de agua, riego, sistemas contra incendios, aplicaciones industriales, sistemas de presurización.

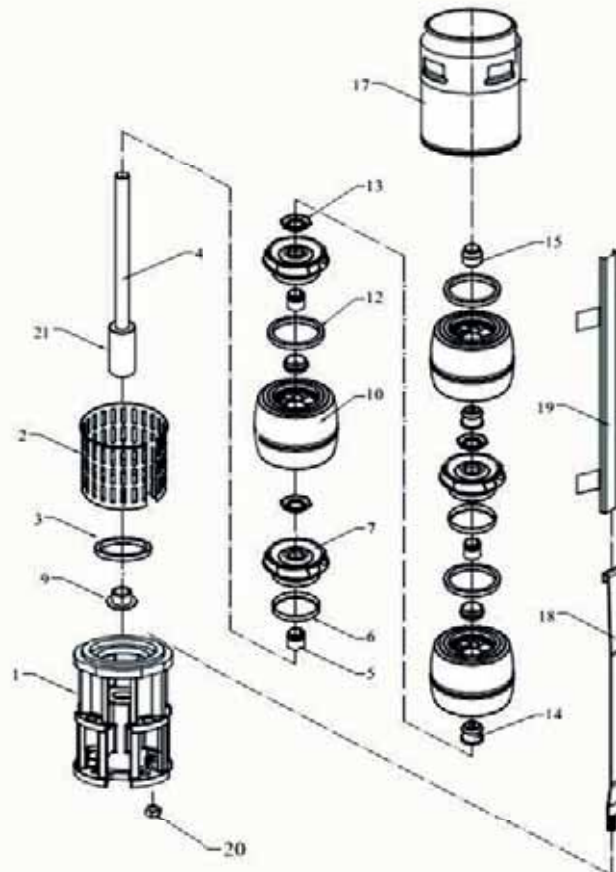
### APPLICATIONS

- Pumps for pumping in well water, lakes, river.
- Domestic and civil water supply, irrigation, fire-fighting, industrial applications and pressure system.

50Hz

**Bombas Acero Inoxidable AISI 304 - Rodete Acero Inoxidable**  
*Stainless Steel Pumps AISI 304 - Impeller in Stainless Steel*

# X8S

**DESPIECE • CUTTING**


Nº	DESCRIPCIÓN DESCRIPTION	MATERIAL MATERIAL	Nº	DESCRIPCIÓN DESCRIPTION	MATERIAL MATERIAL
1	Cuerpo Aspiración Suction Case	Acero Inoxidable AISI 304L Stainless Steel AISI 304L	12	Aro Cierre Difusor Diffuser Wear Ring	Goma NBR
2	Rejilla Filter	Acero Inoxidable AISI 304 Stainless Steel AISI 304	13	Tuerca Cono Impeller Lock Nut	Acero Inoxidable AISI 304L Stainless Steel AISI 304L
3	Aro Cierre Cuerpo Aspiración Suction Case Wear Ring	Bronce (ASTM B145-4A) Bronze (ASTM B145-4A)	14	Cojinete Bearing	Goma NBR
4	Eje Bomba Pump Shaft	Acero Inoxidable AISI 420 Stainless Steel AISI 420	15	Cojinete Superior Upper Bearing	Bronce (ASTM B145-4A) Bronze (ASTM B145-4A)
5	Cono Fijación Rodete Impeller Lock Collet	Acero Inoxidable AISI 420 Stainless Steel AISI 420	16	-	-
6	Aro Cierre Rodete Impeller Wear Rings	Acero Inoxidable AISI 304 Stainless Steel AISI 304	17	Cuerpo Impulsión con Válvula Discharge Case with Valve	Acero Inoxidable AISI 304L Stainless Steel AISI 304L
7	Rodete Impeller	Acero Inoxidable AISI 304L Stainless Steel AISI 304L	18	Tirante Strap	Acero Inoxidable AISI 304L Stainless Steel AISI 304L
8	-	-	19	Protección Cable Cable Guard	Acero Inoxidable AISI 304L Stainless Steel AISI 304L
9	Cojinete Contraempuje Upthrust Nut	Bronce (ASTM B145-4A) Bronze (ASTM B145-4A)	20	Tuerca de Tirante Nut for Strap	Acero Inoxidable AISI 304 Stainless Steel AISI 304
10	Difusor Diffuser	Acero Inoxidable AISI 304L Stainless Steel AISI 304L	21	Acoplamiento Coupling	Acero Inoxidable AISI 420 Stainless Steel AISI 420

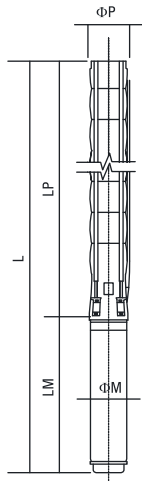
Debido a continuas mejoras en los diseños, EMC BOMBAS se reserva el derecho de realizar modificaciones sin previo aviso.  
 Due to continuous improvement in design EMC BOMBAS reserves the right to amend specifications or data without prior notice.



# Características Técnicas

Technical specifications

# X8S-105



<b>Difusores</b> Diffuser	: Acero Inoxidable (AISI 304L) : Stainless steel (AISI 304L)
<b>Rodetes</b> Impeller	: Acero Inoxidable (AISI 304L) : Stainless steel (AISI 304L)
<b>Eje bomba</b> Pump shaft	: Acero Inoxidable (AISI 630) : Stainless steel (AISI 630)
<b>Acople</b> Coupling	: Acero Inoxidable (AISI 630) : Stainless steel (AISI 630)
<b>Rejilla</b> Strainer	: Acero Inoxidable (AISI 304) : Stainless steel (AISI 304)
<b>Diámetro Impulsión</b> Outlet connection diameter	: 5" : 5" (inside threaded)

<b>Max. Contenido arena</b> Max. sand content	: 50 gr / m <sup>3</sup> : 50 gr / m <sup>3</sup>
<b>Válvula</b> Valve cap	: Acero Inoxidable : Stainless steel
<b>Voltajes</b> Voltage	: 380-415 V (+%6 / -%10) : 380-415 V (+%6 / -%10)
<b>Frecuencia</b> Frequency	: 50 Hz. : 50 Hz.
<b>Temp. Max Agua</b> Max. water temperature	: 30°C (50°C opcional) : 30°C (50°C optional)
<b>Grado Protección</b> Degree of protection	: IP 68 : IP 68

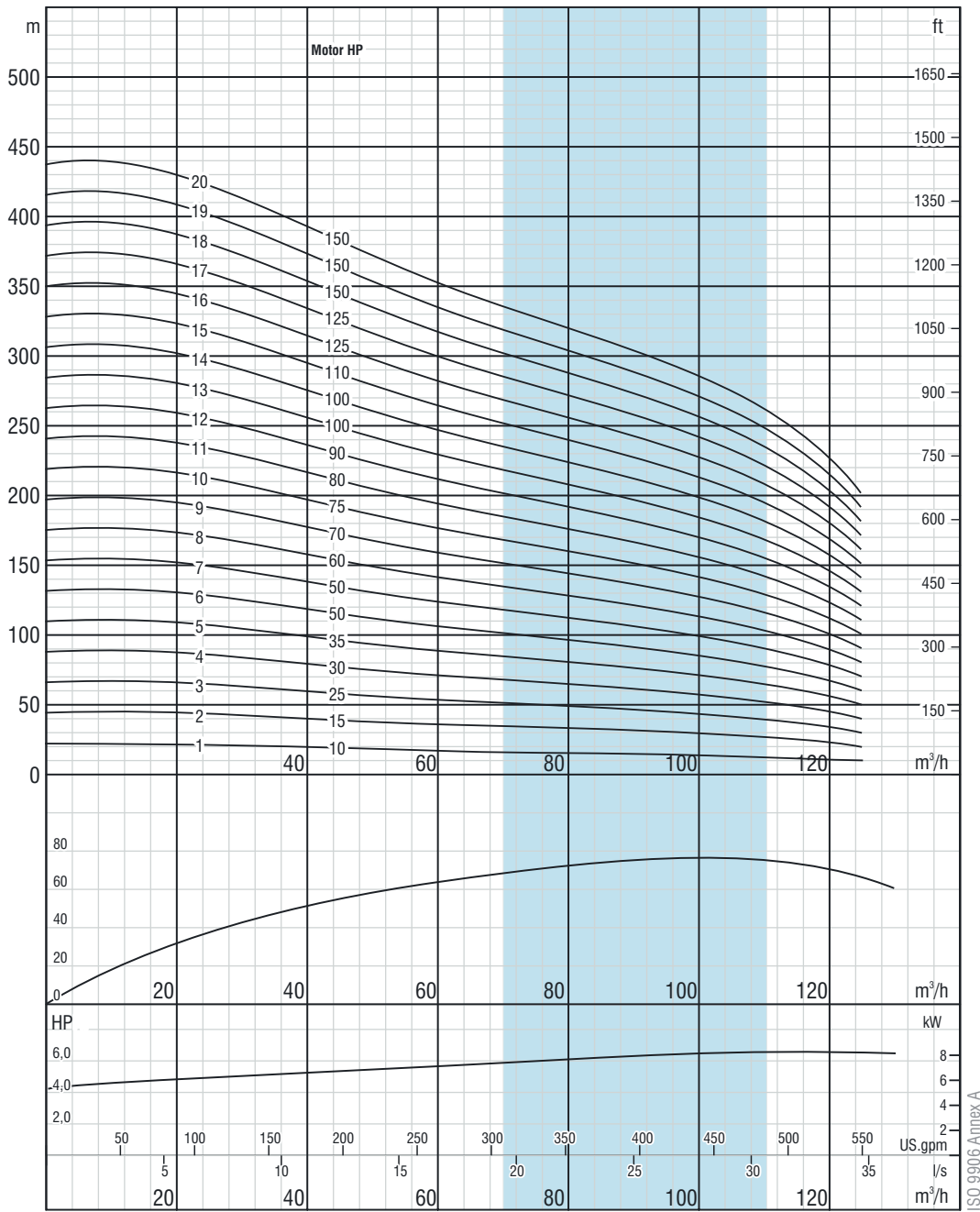
Bombas en AISI 316 también disponibles  
Please contact us for optional materials.

Tipo bomba Pump Type	Num. Etapas Stages	Motor		Dimensiones / Dimensions (mm)					Peso / Weight (kg)		
		kW	HP	L	LM	LP	ΦM	ΦP	Motor Motor	Bomba Pump	Total Total
X8S-105/01	1	7,5	10	1.417 / 1.256	846/685	571	95/142	172	31/50	26	57/76
X8S-105/02	2	11	15	1.477	778	699	142	172	60	30	90
X8S-105/03	3	18,5	25	1.760	933	827	142	172	76	34	110
X8S-105/04	4	22	30	1.988/1.772	1.033/817	955	142/172	172	87/86	38	125/124
X8S-105/05	5	26,5	35	2.227/1.950	1.144/867	1.083	142/172	172	98/91	42	140/133
X8S-105/06	6	37	50	2.485/2.198/2.226	1.274/987/1.015	1.211	142/172/192	172	110/113/138	46	156/159/184
X8S-105/07	7	37	50	2.613/2.326/2.354	1.274/987/1.015	1.339	142/172/192	172	110/113/138	50	160/163/188
X8S-105/08	8	45	60	2.533/2.567	1.066/1.100	1.467	172/192	172	127/152	54	181/206
X8S-105/09	9	52	70	2.740/2.780	1.145/1.185	1.595	172/192	172	138/170	58	196/228
X8S-105/10	10	55	75	2.973/2.908	1.250/1.185	1.723	172/192	172	138/170	62	200/232
X8S-105/11	11	60	80	3.091	1.240	1.851	192	172	185	66	251
X8S-105/12	12	67	90	3.244	1.265	1.979	192	172	186	70	256
X8S-105/13	13	75	100	3.397	1.290	2.107	192	172	195	74	269
X8S-105/14	14	75	100	3.525	1.290	2.235	192	172	195	78	273
X8S-105/15	15	81	110	3.733/3.632	1.370/1.269	2.363	192/231	172	210/256	82	292/338
X8S-105/16	16	92	125	3.926/3.820	1.435/1.329	2.491	192/231	172	212/284	86	298/370
X8S-105/17	17	92	125	4.054/3.948	1.435/1.329	2.619	192/231	172	212/284	90	302/374
X8S-105/18	18	110	150	4.156	1.409	2.747	231	172	311	94	405
X8S-105/19	19	110	150	4.284	1.409	2.875	231	172	311	98	409
X8S-105/20	20	110	150	4.412	1.409	3.003	231	172	311	102	413

Tipo Bomba Pump Type	Num. Etapas Stages	Motor		Intensidad Current (A)	m <sup>3</sup> /h l/s	0	20	40	70	90	100	110	125
		kW	HP			0	5,6	11,1	19,4	25	27,8	30,6	35
X8S-105/01	1	7,5	10	15/17,2	Altura Manométrica / Head (m)	22	21	20	17	15	14	13	10
X8S-105/02	2	11	15	23,7		44	43	39	33	30	28	26	20
X8S-105/03	3	18,5	25	41,8		65	64	59	50	45	43	39	30
X8S-105/04	4	22	30	48,5/46,3		87	86	78	67	61	57	52	40
X8S-105/05	5	26,5	35	56,4/55,1		109	107	98	84	76	71	65	50
X8S-105/06	6	37	50	79,7/74,3/74,3		131	129	117	100	91	85	78	61
X8S-105/07	7	37	50	79,7/74,3/74,3		153	150	137	117	106	100	91	71
X8S-105/08	8	45	60	90,3/90,4		175	171	157	134	121	114	104	81
X8S-105/09	9	52	70	105,6/103,3		196	193	176	151	136	128	117	91
X8S-105/10	10	55	75	112,9/110,5		218	214	196	167	152	142	130	101
X8S-105/11	11	60	80	119,1		240	236	215	184	167	157	143	111
X8S-105/12	12	67	90	134,6		262	257	235	201	182	171	156	121
X8S-105/13	13	75	100	150,7		284	279	255	217	197	185	169	131
X8S-105/14	14	75	100	150,7		305	300	274	234	212	199	182	141
X8S-105/15	15	81	110	162,7/159		327	321	294	251	227	214	195	151
X8S-105/16	16	92	125	184,8/179		349	343	313	268	242	228	208	161
X8S-105/17	17	92	125	184,8/179		371	364	333	284	258	242	221	171
X8S-105/18	18	110	150	216		393	386	352	301	273	256	234	182
X8S-105/19	19	110	150	216		415	407	372	318	288	271	247	192
X8S-105/20	20	110	150	216		436	429	392	334	303	285	260	202



# X8S-105



Debido a continuas mejoras en los diseños, EMC BOMBAS se reserva el derecho de realizar modificaciones sin previo aviso.  
 Due to continuous improvement in design, EMC BOMBAS reserves the right to amend specifications or data without prior notice.