



## Bombas Acero Inoxidable AISI 304 - Rodete Acero Inoxidable Stainless Steel Pumps AISI 304 - Impeller in Stainless Steel

50Hz

# X10S

### BOMBA X10S

Caudales hasta 216 m<sup>3</sup>/h a 2850rpm  
 Altura manométrica hasta 480m a 2850rpm  
 Impulsiones de 6"  
 Ensayos de acuerdo con norma ISO 9906

### X10S PUMP

- Capacity up to 216 m<sup>3</sup>/h for 2850rpm
- Head up to 480m for 2850rpm
- Outlet 6"
- Test according ISO 9906

### MOTORES SUMERGIBLES EMC

Motores Sumergibles Rebobinables EMC de 6", 7", 8" o 10" hasta 250 CV  
 Tensión Trifásica 230-400/690V - 50Hz - Tolerancia ±10%  
 Protección IP 68 - Clase de Aislamiento Tipo F  
 Temperatura máx. del agua 30°C (Opcional temp. máx. 70°C)  
 Instalación en Vertical y en Horizontal  
 Arranque máximos por hora 15  
 Velocidad mínima de refrigeración: 0.2 m/s  
 Acoplamiento NEMA

### EMC SUBMERSIBLE MOTORS

- 6", 7", 8" and 10" Rewindable Submersible Motors EMC up to 250 CV
- Triphase Voltage 230-400/690V - 50Hz - ±10% Tolerance
- IP 68 - Isolation F type
- Water Maximum Temperatura 30°C (Optional 70°C)
- The motor can operate vertically and horizontally
- Maximum start/hour 15
- Minimum cooling water speed: 0.2 m/s
- NEMA coupling

### CARACTERÍSTICAS

Electrobomba sumergible centrífuga multicelular con turbinas semiaxiales  
 Turbinas y Difusores en acero inoxidable AISI 304  
 Exterior de la bomba en acero inoxidable AISI 304  
 Cuerpo impulsión en acero inox. AISI 304 con válvula incorporada  
 Cuerpo de aspiración y rejilla en acero inoxidable AISI 304  
 Tirantes y protección del cable en acero inoxidable AISI 304  
 Eje de bomba en acero inoxidable AISI 431  
 Acoplamiento norma NEMA

### CHARACTERISTICS

- Submersible centrifugal pump with semi-axial impellers
- Impellers and Diffusers in Stainless Steel AISI 304
- Pump outside in Stainless Steel AISI 304
- Discharge Case in Stainless Steel AISI 304 with valve-check
- Suction Case and filter in AISI 304
- Cable guard in AISI 304
- Shaft Pumps in Stainless Steel AISI 431
- NEMA coupling

### APLICACIONES

Bombas para aplicaciones en bombeos de aguas de pozos, depósitos, ríos, lagos.  
 Abastecimiento de agua, riego, sistemas contra incendios, aplicaciones industriales, sistemas de presurización.

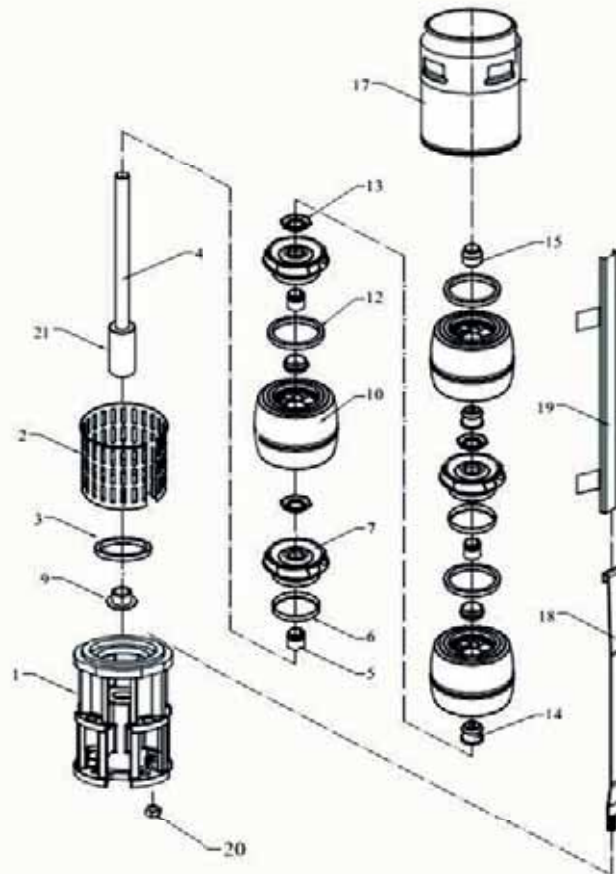
### APPLICATIONS

- Pumps for pumping in well water, lakes, river.
- Domestic and civil water supply, irrigation, fire-fighting, industrial applications and pressure system.

50Hz

**Bombas Acero Inoxidable AISI 304 - Rodete Acero Inoxidable**  
*Stainless Steel Pumps AISI 304 - Impeller in Stainless Steel*

# X10S

**DESPIECE • CUTTING**


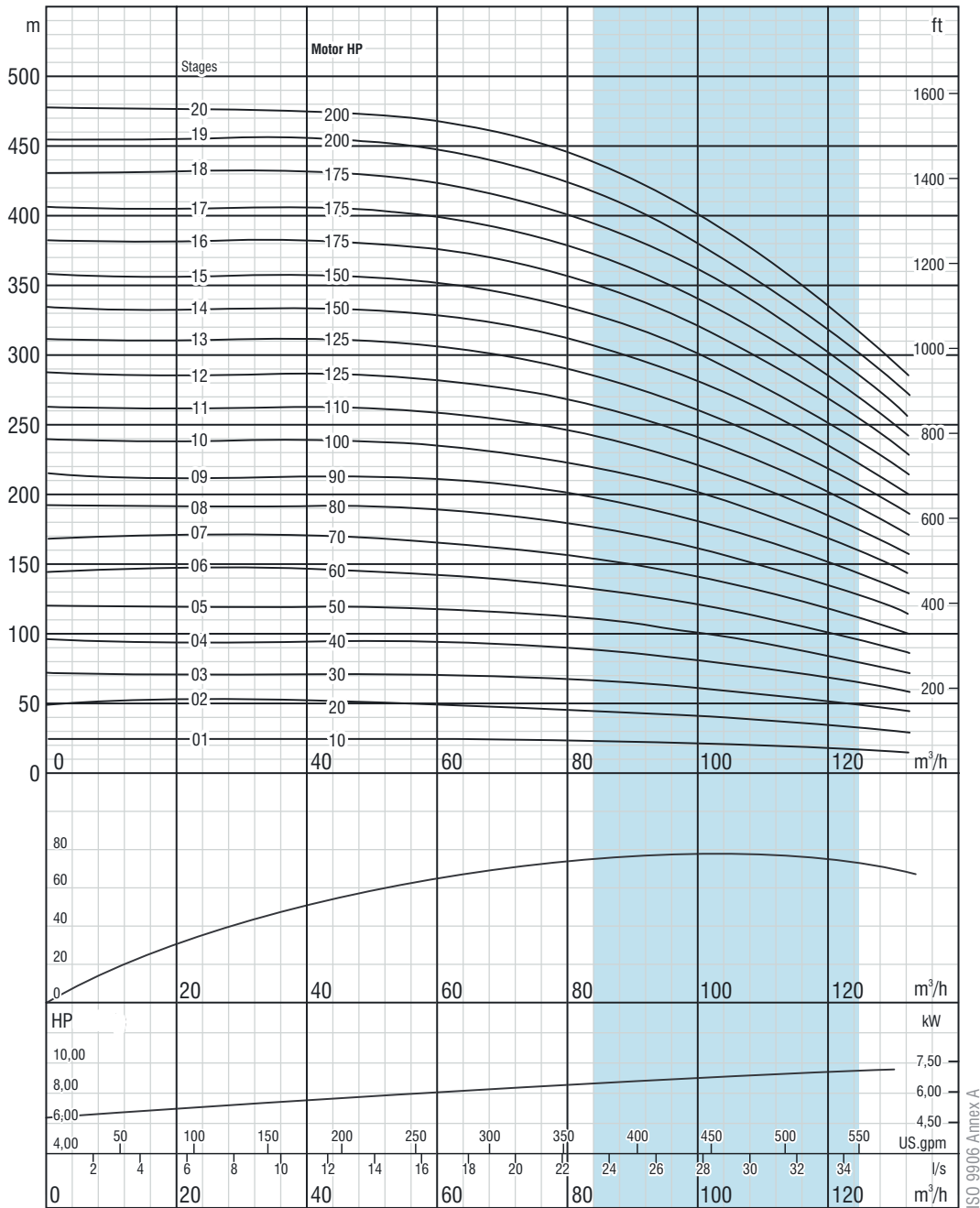
Nº	DESCRIPCIÓN DESCRIPTION	MATERIAL MATERIAL	Nº	DESCRIPCIÓN DESCRIPTION	MATERIAL MATERIAL
1	Cuerpo Aspiración Suction Case	Acero Inoxidable AISI 304L Stainless Steel AISI 304L	12	Aro Cierre Difusor Diffuser Wear Ring	Goma NBR
2	Rejilla Filter	Acero Inoxidable AISI 304 Stainless Steel AISI 304	13	Tuerca Cono Impeller Lock Nut	Acero Inoxidable AISI 304L Stainless Steel AISI 304L
3	Aro Cierre Cuerpo Aspiración Suction Case Wear Ring	Bronce (ASTM B145-4A) Bronze (ASTM B145-4A)	14	Cojinete Bearing	Goma NBR
4	Eje Bomba Pump Shaft	Acero Inoxidable AISI 420 Stainless Steel AISI 420	15	Cojinete Superior Upper Bearing	Bronce (ASTM B145-4A) Bronze (ASTM B145-4A)
5	Cono Fijación Rodete Impeller Lock Collet	Acero Inoxidable AISI 420 Stainless Steel AISI 420	16	-	-
6	Aro Cierre Rodete Impeller Wear Rings	Acero Inoxidable AISI 304 Stainless Steel AISI 304	17	Cuerpo Impulsión con Válvula Discharge Case with Valve	Acero Inoxidable AISI 304L Stainless Steel AISI 304L
7	Rodete Impeller	Acero Inoxidable AISI 304L Stainless Steel AISI 304L	18	Tirante Strap	Acero Inoxidable AISI 304L Stainless Steel AISI 304L
8	-	-	19	Protección Cable Cable Guard	Acero Inoxidable AISI 304L Stainless Steel AISI 304L
9	Cojinete Contraempuje Upthrust Nut	Bronce (ASTM B145-4A) Bronze (ASTM B145-4A)	20	Tuerca de Tirante Nut for Strap	Acero Inoxidable AISI 304 Stainless Steel AISI 304
10	Difusor Diffuser	Acero Inoxidable AISI 304L Stainless Steel AISI 304L	21	Acoplamiento Coupling	Acero Inoxidable AISI 420 Stainless Steel AISI 420

Debido a continuas mejoras en los diseños, EMC BOMBAS se reserva el derecho de realizar modificaciones sin previo aviso.  
 Due to continuous improvement in design EMC BOMBAS reserves the right to amend specifications or data without prior notice.



Electrobomba Sumergible Acero Inoxidable / Stainless Steel Pumps AISI 304

# X10S-110



Debido a continuas mejoras en los diseños, EMC BOMBAS se reserva el derecho de realizar modificaciones sin previo aviso.  
Due to continuous improvement in design, EMC BOMBAS reserves the right to amend specifications or data without prior notice.

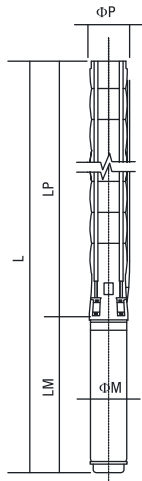




# Características Técnicas

## Technical specifications

# X10S-110



<b>Difusores</b> <i>Diffuser</i>	: Acero Inoxidable (AISI 304L) : Stainless steel (AISI 304L)
<b>Rodetes</b> <i>Impeller</i>	: Acero Inoxidable (AISI 304L) : Stainless steel (AISI 304L)
<b>Eje bomba</b> <i>Pump shaft</i>	: Acero Inoxidable (AISI 630) : Stainless steel (AISI 630)
<b>Acople</b> <i>Coupling</i>	: Acero Inoxidable (AISI 630) : Stainless steel (AISI 630)
<b>Rejilla</b> <i>Strainer</i>	: Acero Inoxidable (AISI 304) : Stainless steel (AISI 304)
<b>Diámetro Impulsión</b> <i>Outlet connection diameter</i>	: 6" : 6" (inside threaded)

<b>Max. Contenido arena</b> <i>Max. sand content</i>	: 50 gr / m <sup>3</sup> : 50 gr / m <sup>3</sup>
<b>Válvula</b> <i>Valve cap</i>	: Acero Inoxidable : Stainless steel
<b>Voltajes</b> <i>Voltage</i>	: 380-415 V (+%6 / -%10) : 380-415 V (+%6 / -%10)
<b>Frecuencia</b> <i>Frequency</i>	: 50 Hz. : 50 Hz.
<b>Temp. Max Agua</b> <i>Max. water temperature</i>	: 30°C (50°C opcional) : 30°C (50°C optional)
<b>Grado Protección</b> <i>Degree of protection</i>	: IP 68 : IP 68

Bombas en AISI 316 también disponibles  
Please contact us for optional materials.

Tipo bomba <i>Pump Type</i>	Num. Etapas <i>Stages</i>	Motor		Dimensiones / Dimensions (mm)					Peso / Weight (kg)		
		kW	HP	L	LM	LP	ΦM	ΦP	Motor <i>Motor</i>	Bomba <i>Pump</i>	Total
X10S-110/01	1	7,5	10	1444	758	686	142	213	50	32	82
X10S-110/02	2	15	20	1815	973	842	142	213	72	38	110
X10S-110/03	3	22	30	2103/1887	1106/890	997	142/172	213	87/86	45	132/131
X10S-110/04	4	30	40	2400/2133/2209	1247/980/1056	1153	142/172/192	213	103/103/129	51	154/154/180
X10S-110/05	5	37	50	2656/2369/2425	1347/1060/1116	1309	142/172/192	213	110/113/138	57	167/170/195
X10S-110/06	6	45	60	2604/2666	1139/1201	1465	172/192	213	127/152	64	191/216
X10S-110/07	7	52	70	2838/2906	1218/1286	1620	172/192	213	138/170	70	208/240
X10S-110/08	8	60	80	3117	1341	1776	192	213	185	76	261
X10S-110/09	9	67	90	3298	1366	1932	192	213	186	83	269
X10S-110/10	10	75	100	3478	1391	2087	192	213	195	89	284
X10S-110/11	11	81	110	3714/3613	1471/1370	2243	192/231	213	210/256	95	305/351
X10S-110/12	12	92	125	3935/3829	1536/1430	2399	192/231	213	212/284	101	313/385
X10S-110/13	13	92	125	4090/3984	1536/1430	2554	192/231	213	212/284	108	320/392
X10S-110/14	14	110	150	4220	1510	2710	231	213	311	114	425
X10S-110/15	15	110	150	4376	1510	2866	231	213	311	120	431
X10S-110/16	16	129	175	4632	1610	3022	231	213	338	127	465
X10S-110/17	17	129	175	4787	1610	3177	231	213	338	133	471
X10S-110/18	18	129	175	4943	1610	3333	231	213	338	139	477
X10S-110/19	19	147	200	5229	1740	3489	231	213	370	145	515
X10S-110/20	20	147	200	5384	1740	3644	231	213	370	152	522

Tipo Bomba <i>Pump Type</i>	Num. Etapas <i>Stages</i>	Motor		Inten. <i>Current</i> (A)	m <sup>3</sup> /h <i>l/s</i>	0	70	80	90	100	110	120	130
		kW	HP			0	19,4	22,2	25,0	27,8	30,6	33,3	36,1
X10S-110/01	1	7,5	10	17,2	Altura Manométrica / Head (m)	27	23	22	21	20	18	16	14
X10S-110/02	2	15	20	33,1		55	45	43	42	39	36	33	28
X10S-110/03	3	22	30	48,5		82	68	65	63	59	55	49	43
X10S-110/04	4	30	40	61,7		110	90	87	83	79	73	66	57
X10S-110/05	5	37	50	74,3		137	113	109	104	98	91	82	71
X10S-110/06	6	45	60	90,4		165	135	130	125	118	109	99	85
X10S-110/07	7	52	70	103,3		192	158	152	146	138	128	115	99
X10S-110/08	8	60	80	119,1		220	180	174	167	158	146	131	114
X10S-110/09	9	67	90	134,6		247	203	196	188	177	164	148	128
X10S-110/10	10	75	100	150,7		274	225	217	208	197	182	164	142
X10S-110/11	11	81	110	159		302	248	239	229	217	200	181	156
X10S-110/12	12	92	125	179		329	270	261	250	236	219	197	170
X10S-110/13	13	92	125	179		357	293	283	271	256	237	214	185
X10S-110/14	14	110	150	216		384	315	304	292	276	255	230	199
X10S-110/15	15	110	150	216		412	338	326	313	295	273	247	213
X10S-110/16	16	129	175	248		439	360	348	333	315	292	263	227
X10S-110/17	17	129	175	248		466	383	370	354	335	310	279	241
X10S-110/18	18	129	175	248		494	405	391	375	354	328	296	256
X10S-110/19	19	147	200	282		521	428	413	396	374	346	312	270
X10S-110/20	20	147	200	282		549	450	435	417	394	364	329	284

Due to continuous improvement in design, EMC BOMBAS reserves the right to amend specifications or data without prior notice.  
Devido a continuas mejoras en los diseños, EMC BOMBAS se reserva el derecho de realizar modificaciones sin previo aviso.



## Bombas Acero Inoxidable AISI 304 - Rodete Acero Inoxidable Stainless Steel Pumps AISI 304 - Impeller in Stainless Steel

50Hz

# X10S 126

### Características 50Hz • Performance 50Hz

Bomba Pump	Motor		Q	Caudal • Capacity												
			l/s	0	10	15,0	20,0	26,0	28,0	30,0	32,0	36,0	40,0	44,0	48,0	
	m <sup>3</sup> /h	0	36	58	72	94	101	108	115	130	144	158	173			
	kW	HP	l/min	0	600	960	1200	1560	1680	1800	1920	2160	2400	2640	2880	
X10S-126/01	11	15	Altura • Head H (m)	31	30	28	27	25	25	24	24	22	19	17	13	
X10S-126/02	22	30		63	60	57	55	51	49	48	46	42	38	32	25	
X10S-126/03	37	50		94	89	85	81	76	74	72	70	64	57	49	39	
X10S-126/04	45	60		125	120	114	109	102	99	95	92	85	75	65	52	
X10S-126/05	55	75		157	149	142	136	126	123	120	116	106	95	81	65	
X10S-126/06	67	90		188	179	171	164	152	148	143	138	127	114	98	77	
X10S-126/07	75	100		221	209	198	191	177	172	168	162	149	133	114	90	
X10S-126/08	93	125		252	238	226	218	203	197	191	184	170	152	130	104	
X10S-126/09	110	150		283	269	255	245	228	221	215	208	191	171	147	117	
X10S-126/10	110	150		315	298	283	272	254	246	239	231	213	190	163	129	
X10S-126/11	129	175		346	328	312	300	279	271	263	254	233	209	178	142	
X10S-126/12	129	175		377	358	340	327	304	296	287	277	255	228	195	155	
X10S-126/13	147	200		409	387	368	354	330	320	311	300	276	247	212	169	

### Información Técnica Motor Sumergible • Technical Information Sumersible

Bomba Pump	Potencia Power		Tipo Motor Motor Type	U <sub>N</sub>	Información Motor • Motor information											
					n	I <sub>N</sub>	I <sub>A</sub>	η			cos φ			Ax.	P	L
	kW	HP	min <sup>-1</sup>		(A)	50	75	100	50	75	100	kN	(kg)	(mm)		
X10S-126/01	11	15	EMC/6 15	400 V	2825	22,8	88	0,82	0,83	0,83	0,63	0,71	0,84	20	61,0	851
X10S-126/02	22	30	EMC/6 30		2875	46,7	180	0,82	0,83	0,83	0,59	0,67	0,82		86,0	1106
X10S-126/03	37	50	EMC/8 50		2875	71,4	276	0,85	0,86	0,86	0,68	0,76	0,87	45	138,0	1116
X10S-126/04	45	60	EMC/8 60		2875	86,8	336	0,85	0,86	0,86	0,68	0,76	0,87		152,0	1201
X10S-126/05	55	75	EMC/8 75		2864	108	415	0,83	0,84	0,84	0,71	0,78	0,88	75	170,0	1286
X10S-126/06	67	90	EMC/8 90		2865	130	500	0,85	0,86	0,86	0,68	0,76	0,87		186,0	1366
X10S-126/07	75	100	EMC/8 100		2865	145	560	0,84	0,85	0,85	0,71	0,78	0,88	195,0	1391	
X10S-126/08	93	125	EMC/8 125		2835	178	686	0,85	0,86	0,86	0,68	0,76	0,87	55	212,0	1536
X10S-126/09	110	150	EMC/10 150		2905	210	811	0,85	0,86	0,86	0,72	0,78	0,88		311,0	1510
X10S-126/10	110	150	EMC/10 150		2905	210	811	0,85	0,86	0,86	0,72	0,78	0,88	75	311,0	1510
X10S-126/11	129	175	EMC/10 175		2925	238	919	0,87	0,88	0,88	0,75	0,80	0,89		338,0	1610
X10S-126/12	129	175	EMC/10 175		2925	238	919	0,87	0,88	0,88	0,75	0,80	0,89	338,0	1610	
X10S-126/13	147	200	EMC/10 200		2915	274	1059	0,86	0,87	0,87	0,75	0,80	0,89	370,0	1740	

Más información en fichas técnicas motores sumergibles EMC • More information in technicals specifications of sumersible motors EMC

### Características de Fabricación • Manufacturing Characteristics

Cuerpo y Rodete • Body and Impeller

Acero Inoxidable AISI 304L • Stainless Steel AISI 304L

Eje Bomba y Acople • Pump shaft and Coupling

Acero Inoxidable AISI 431 • Stainless Steel AISI 431

Rejilla y Válvula • Strainer and Valve cap

Acero Inoxidable AISI 304L • Stainless Steel AISI 304L

Diám. Impulsión • Outlet con. diam.

6" (rosca interior) • 6" (inside threaded)

Max. Contenido Arena • Max. Sand Content

50 gr/m<sup>3</sup> • 50 gr/m<sup>3</sup>

Debido a continuas mejoras en los diseños, EMC BOMBAS se reserva el derecho de realizar modificaciones sin previo aviso.  
Due to continuous improvement in design EMC BOMBAS reserves the right to amend specifications or data without prior notice.

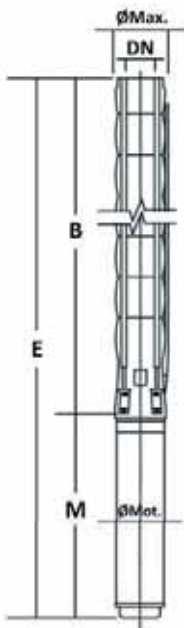
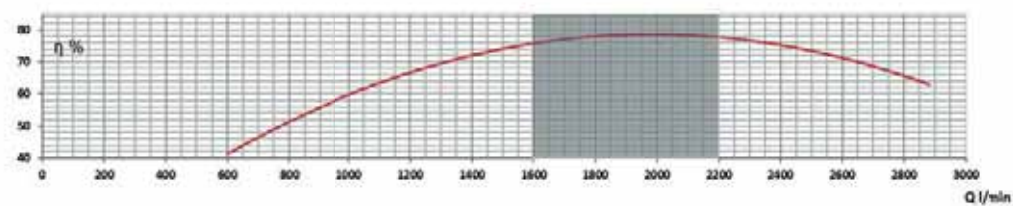
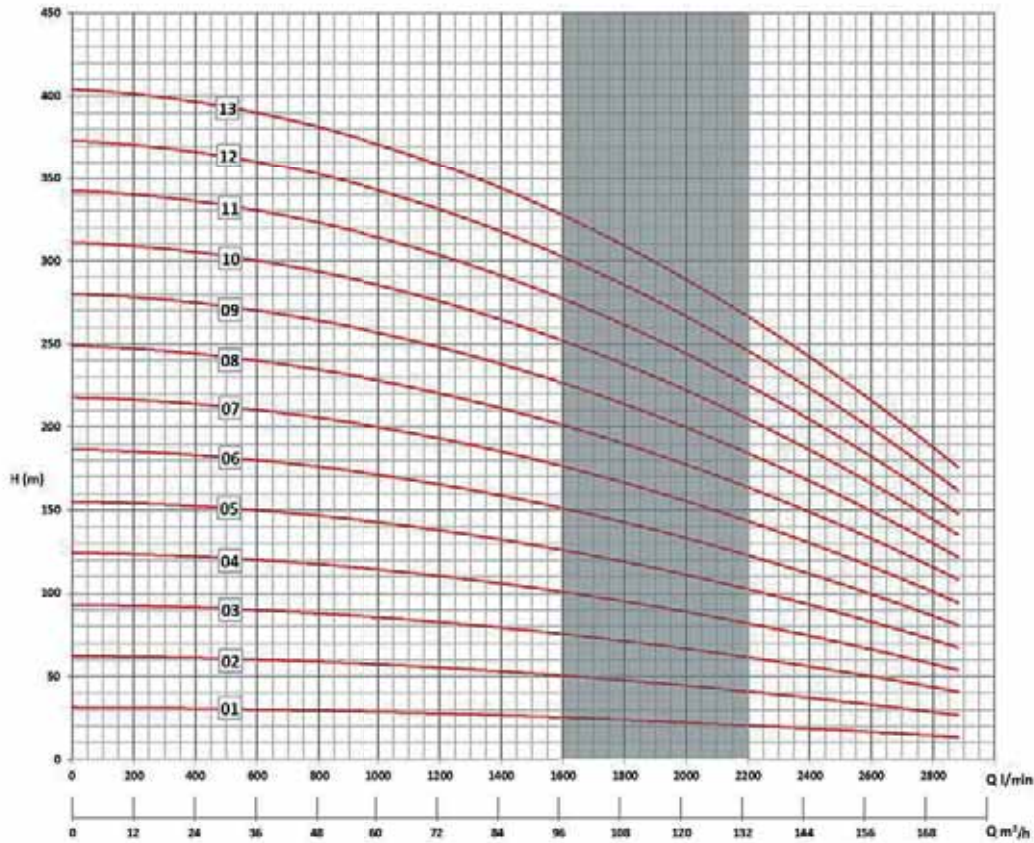


50Hz

Bombas Acero Inoxidable AISI 304 - Rodete Acero Inoxidable  
Stainless Steel Pumps AISI 304 - Impeller in Stainless Steel

# X10S 126

Características 50Hz • Performance 50Hz



Dimensiones y Pesos  
Dimensions and Weights

Dimensiones y peso de la bomba • Pump weight and dimensions							
Tipo Type	E	B	M	ØMax	ØMot.	DN	Peso Bomba Pump Weight
X10S-126/01	1537	686	851	213	142	6"	32
X10S-126/02	1948	842	1106		39		
X10S-126/03	2113	997	1116		45		
X10S-126/04	2354	1153	1201		52		
X10S-126/05	2595	1309	1286		58		
X10S-126/06	2831	1465	1366		65		
X10S-126/07	3011	1620	1391		71		
X10S-126/08	3312	1776	1536		78		
X10S-126/09	3442	1932	1510		84		
X10S-126/10	3597	2087	1510		91		
X10S-126/11	3853	2243	1610		97		
X10S-126/12	4009	2399	1610		104		
X10S-126/13	4294	2554	1740		110		

Debido a continuas mejoras en los diseños, EMC BOMBAS se reserva el derecho de realizar modificaciones sin previo aviso.  
Due to continuous improvement in design EMC BOMBAS reserves the right to amend specifications or data without prior notice.

Las condiciones de trabajo han sido tomadas en las siguientes condiciones: agua 15°C, presión atmosférica de 1 bar y densidad específica 1gr/cm³ según ISO 9906 Annex A.  
The hydraulic working characteristics have been taken with water at: 15°C, at the atmospheric pressure of 1 bar and specific gravity is 1gr/cm³. ISO 9906 Annex A.





# Bombas Acero Inoxidable AISI 304 - Rodete Acero Inoxidable Stainless Steel Pumps AISI 304 - Impeller in Stainless Steel

50Hz

## X10S 160

### Características 50Hz • Performance 50Hz

Bomba Pump	Motor		Q	Caudal • Capacity												
				l/s	0	10	15,0	20,0	25,0	30,0	35,0	40,0	45,0	50,0	55,0	60,0
				m <sup>3</sup> /h	0	36	54,0	72,0	90,0	108,0	126,0	144,0	162,0	180,0	198,0	216,0
	kW	HP	l/min	0	600	900	1200	1500	1800	2100	2400	2700	3000	3300	3600	
X10S-160/01	13	17,5	Altura • Head H (m)	30	28	27	26	25	23	22	20	19	16	13	10	
X10S-160/02B	19	25		46	44	42	40	38	36	34	31	29	25	21	15	
X10S-160/02	27	35		60	57	55	52	49	47	44	41	37	33	27	19	
X10S-160/03B	30	40		77	73	70	67	63	60	56	52	48	42	34	24	
X10S-160/03	37	50		90	85	82	78	74	70	66	61	56	49	40	29	
X10S-160/04	45	60		120	114	109	104	98	93	87	81	74	65	53	38	
X10S-160/05	55	75		150	142	136	130	123	116	109	102	93	82	67	48	
X10S-160/06B	60	80		162	154	147	140	133	126	118	110	100	88	72	51	
X10S-160/06	67	90		180	171	164	156	148	140	131	122	111	98	80	57	
X10S-160/07B	75	100		195	185	177	169	160	151	142	132	121	106	87	66	
X10S-160/07	81	110		210	199	191	182	172	163	153	142	130	114	94	67	
X10S-160/08	92	125		240	228	218	208	197	186	175	163	148	131	107	76	
X10S-160/09	110	150		270	256	246	234	221	209	197	183	167	147	120	86	
X10S-160/10	110	150	300	285	273	260	246	233	219	203	185	163	134	95		
X10S-160/11	129	175	330	313	300	286	271	256	240	224	204	180	147	105		
X10S-160/12	147	200	360	342	327	312	295	279	262	244	222	196	160	114		
X10S-160/13	147	200	390	370	355	338	320	302	284	264	241	212	174	124		

### Información Técnica Motor Sumergible • Technical Information Sumersible

Bomba Pump	Potencia Power		Tipo Motor Motor Type	U <sub>N</sub>	Información Motor • Motor information										Ax.	P	L
					n	I <sub>N</sub>	I <sub>A</sub>	η			cos φ						
								min <sup>-1</sup>	(A)	50	75	100	50	75			
X10S-160/01	13	17,5	EMC/6 17,5	400 V	2875	27,9	107	0,81	0,82	0,82	0,61	0,69	0,82	20	66,0	911	
X10S-160/02B	19	25	EMC/6 25		2868	40,2	155	0,81	0,82	0,82	0,57	0,66	0,81		80,0	1006	
X10S-160/02	27	35	EMC/6 35		2885	54,9	212	0,83	0,84	0,84	0,61	0,69	0,83	27	90,0	1217	
X10S-160/03B	30	40	EMC/8 40		2865	59,3	229	0,83	0,84	0,84	0,68	0,76	0,87		127,0	1056	
X10S-160/03	37	50	EMC/8 50		2875	71,4	276	0,85	0,86	0,86	0,68	0,76	0,87	45	133,0	1116	
X10S-160/04	45	60	EMC/8 60		2864	87	336	0,85	0,86	0,86	0,68	0,76	0,87		140,0	1201	
X10S-160/05	55	75	EMC/8 75		2864	108	415	0,83	0,84	0,84	0,71	0,78	0,88	152,0	1282		
X10S-160/06B	60	80	EMC/8 80		2865	116	447	0,85	0,86	0,86	0,68	0,76	0,87	75	160,0	1341	
X10S-160/06	67	90	EMC/8 90		2865	130	500	0,85	0,86	0,86	0,68	0,76	0,87		169,0	1366	
X10S-160/07B	75	100	EMC/8 100		2865	145	560	0,84	0,85	0,85	0,71	0,78	0,88	190,0	1391		
X10S-160/07	81	110	EMC/8 110		2865	156	604	0,84	0,85	0,85	0,71	0,78	0,88	197,0	1471		
X10S-160/08	92	125	EMC/8 125		2835	178	686	0,85	0,86	0,86	0,68	0,76	0,87	55	208,0	1536	
X10S-160/09..10	110	150	EMC/10 150		2905	210	811	0,85	0,86	0,86	0,72	0,78	0,88		299,0	1510	
X10S-160/11	129	175	EMC/10 175	2925	238	919	0,87	0,88	0,88	0,75	0,80	0,89	75	328,0	1610		
X10S-160/12..13	147	200	EMC/10 200	2915	274	1059	0,86	0,87	0,87	0,75	0,80	0,89		368,0	1740		

Más información en fichas técnicas motores sumergibles EMC • More information in technicals specifications of sumersible motors EMC

### Características de Fabricación • Manufacturing Characteristics

Cuerpo y Rodete • Body and Impeller

Eje Bomba y Acople • Pump shaft and Coupling

Rejilla y Válvula • Strainer and Valve cap

Diám. Impulsión • Outlet con. diam.

Max. conten. arena • Max. sand content

Acero Inoxidable AISI 304L • Stainless Steel AISI 304L

Acero Inoxidable AISI 431 • Stainless Steel AISI 431

Acero Inoxidable AISI 304L • Stainless Steel AISI 304L

6" (rosca interior) • 6" (inside threaded)

50 gr/m<sup>3</sup> • 50 gr/m<sup>3</sup>

Debido a continuas mejoras en los diseños, EMC BOMBAS se reserva el derecho de realizar modificaciones sin previo aviso.  
Due to continuous improvement in design EMC BOMBAS reserves the right to amend specifications or data without prior notice.

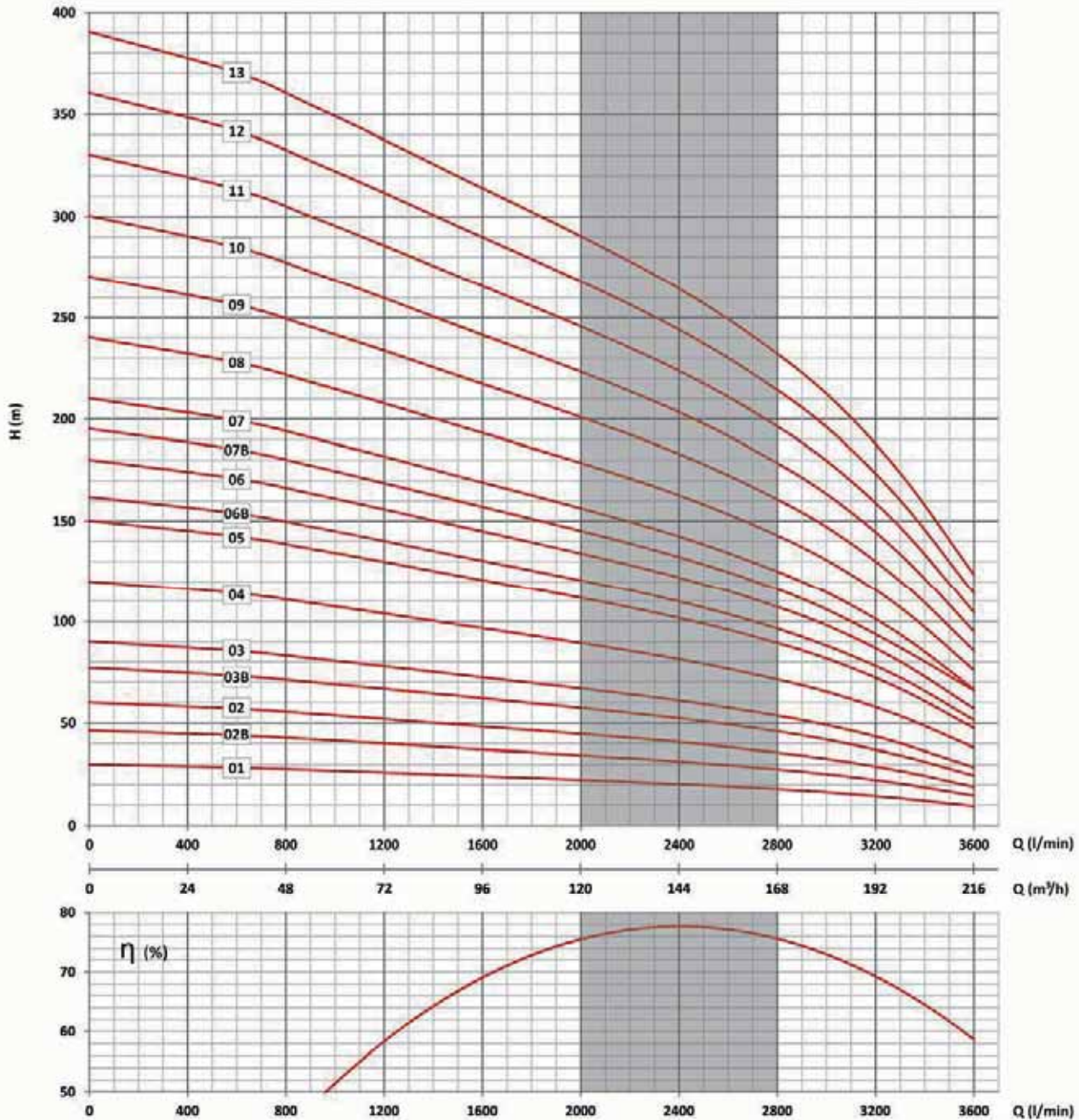


50Hz

Bombas Acero Inoxidable AISI 304 - Rodete Acero Inoxidable  
Stainless Steel Pumps AISI 304 - Impeller in Stainless Steel

# X10S 160

Características 50Hz • Performance 50Hz

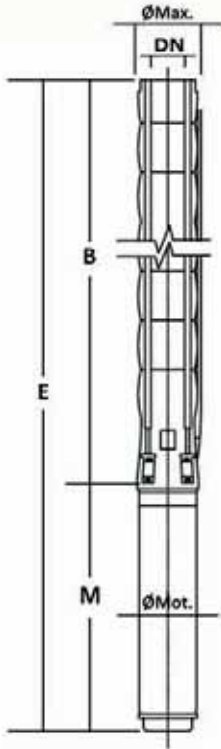


Dimensiones y pesos en páginas posteriores • Dimensions and weights in subsequent pages

Las condiciones de trabajo han sido tomadas en las siguientes condiciones: agua 15°C, presión atmosférica de 1 bar y densidad específica 1gr/cm<sup>3</sup> según ISO 9906 Annex A.  
The hydraulic working characteristics have been taken with water at 15°C, at the atmospheric pressure of 1 bar and specific gravity is 1gr/cm<sup>3</sup>, ISO 9906 Annex A.



# X10S 160


**Dimensiones y Pesos • Dimensions and Weights**

Dimensiones y peso de la bomba • Pump weight and dimensions							
Tipo Type	E	B	M	ØMax	ØMot.	DN	Peso Bomba Pump Weight
X10S-160/01	1611	700	911	226	144	6"	38
X10S-160/02B	1856	850	1006				44
X10S-160/02	2067	850	1217				44
X10S-160/03B	2056	1000	1056				50
X10S-160/03	2116	1000	1116				50
X10S-160/04	2351	1150	1201				56
X10S-160/05	2582	1300	1282		190		62
X10S-160/06B	2791	1450	1341				68
X10S-160/06	2816	1450	1366				68
X10S-160/07B	2991	1600	1391				74
X10S-160/07	3071	1600	1471				74
X10S-160/08	3286	1750	1536				80
X10S-160/09	3410	1900	1510				86
X10S-160/10	3560	2050	1510	231	92		
X10S-160/11	3810	2200	1610		98		
X10S-160/12	4090	2350	1740		104		
X10S-160/13	4240	2500	1740		110		

Las condiciones de trabajo han sido tomadas en las siguientes condiciones: agua 15°C, presión atmosférica de 1 bar y densidad específica 1gr/cm<sup>3</sup> según ISO 9906 Annex A.  
 The hydraulic working characteristics have been taken with water at: 15°C, at the atmospheric pressure of 1 bar and specific gravity is 1gr/cm<sup>3</sup>, ISO 9906 Annex A.



## Bombas Acero Inoxidable AISI 304 - Rodete Acero Inoxidable Stainless Steel Pumps AISI 304 - Impeller in Stainless Steel

50Hz

# X10S 210

### Características 50Hz • Performance 50Hz

Bomba Pump	Motor		Q	Caudal • Capacity								
				l/s	0	27,78	38,89	50,00	55,56	61,11	66,67	72,22
	kW	HP	m <sup>3</sup> /h	0	100	140	180	200	220	240	260	290
			l/min	0	1667	2333	3000	3334	3667	4000	4333	4834
X10S-210/01.B1	15	20	Altura • Head H (m)	28	25	22	20	19	18	16	15	11
X10S-210/01	18,5	25		38	32	29	26	25	23	22	19	15
X10S-210/02.B2	30	40		57	48	43	39	37	34	31	28	23
X10S-210/02	37	50		75	65	58	52	49	46	42	38	30
X10S-210/03.B3	45	60		91	77	70	63	59	55	51	46	36
X10S-210/03	55	75		114	97	87	78	74	69	64	57	45
X10S-210/04.B2	67	90		133	113	102	91	86	80	74	67	53
X10S-210/04	75	100		152	128	117	104	98	92	85	76	60
X10S-210/05	92	125		190	161	145	130	123	115	106	95	74
X10S-210/06	110	150		227	193	174	157	147	138	127	115	90
X10S-210/07	129	175	266	225	204	182	172	161	148	133	105	
X10S-210/08	150	200	304	258	232	209	197	184	170	153	120	
X10S-210/09	166	225	342	290	262	234	221	207	191	172	135	
X10S-210/10	185	250	379	322	291	261	246	230	212	191	150	

### Información Técnica Motor Sumergible • Technical Information Sumersible

Bomba Pump	Potencia Power		Tipo Motor Motor Type	U <sub>N</sub>	Información Motor • Motor information												
					n	I <sub>u</sub>	I <sub>a</sub>	η			cos φ			Ax.	P	L	
	min <sup>-1</sup>	(A)			50	75	100	50	75	100	kN	(kg)	(mm)				
X10S-210/01.B1	15	20	EMC/6 20	400 V	2855	32,2	125	0,80	0,81	0,81	0,61	0,69	0,83	20	72	973	
X10S-210/01	18,5	25	EMC/6 25		2865	40,2	155	0,81	0,82	0,82	0,57	0,66	0,81		76	1006	
X10S-210/02.B2	30	40	EMC/8 40		2865	59,3	229	0,83	0,84	0,84	0,68	0,76	0,87	45	129	1056	
X10S-210/02	37	50	EMC/8 50		2875	71,4	276	0,85	0,86	0,86	0,68	0,76	0,87		138	1116	
X10S-210/03.B3	45	60	EMC/8 60		2875	86,8	336	0,85	0,86	0,86	0,68	0,76	0,87		152	1201	
X10S-210/03	55	75	EMC/8 75		2864	107,4	415	0,83	0,84	0,84	0,71	0,78	0,88		170	1286	
X10S-210/04.B2	67	90	EMC/8 90		400 V	2865	129,3	500	0,85	0,86	0,86	0,68	0,76	0,87	55	186	1366
X10S-210/04	75	100	EMC/8 100			2865	144,7	559	0,84	0,85	0,85	0,71	0,78	0,88		195	1391
X10S-210/05	92	125	EMC/8 125			2835	177,5	686	0,85	0,86	0,86	0,68	0,76	0,87	75	212	1536
X10S-210/06	110	150	EMC/10 150			2905	210	811	0,85	0,86	0,86	0,71	0,78	0,88		311	1510
X10S-210/07	129	175	EMC/10 175	2925		238	919	0,87	0,88	0,88	0,74	0,80	0,89	338		1610	
X10S-210/08	150	200	EMC/10 200	2915		274	1059	0,86	0,87	0,87	0,74	0,80	0,89	370		1740	
X10S-210/09	166	225	EMC/10 225	400 V		2905	309	1196	0,86	0,87	0,87	0,71	0,78	0,88	400	1820	
X10S-210/10	185	250	EMC/10 250			2905	349	1348	0,85	0,86	0,86	0,71	0,80	0,89	405	1820	

Más información en fichas técnicas motores sumergibles EMC • More information in technicals specifications of sumersible motors EMC

### Características de Fabricación • Manufacturing Characteristics

Cuerpo y Rodete • Body and Impeller

Eje Bomba y Acople • Pump shaft and Coupling

Rejilla y Válvula • Strainer and Valve cap

Diám. Impulsión • Outlet con. diam.

Max. conten. arena • Max. sand content

Acero Inoxidable AISI 304L • Stainless Steel AISI 304L

Acero Inoxidable AISI 431 • Stainless Steel AISI 431

Acero Inoxidable AISI 304L • Stainless Steel AISI 304L

6" (rosca interior) • 6" (inside threaded)

50 gr/m<sup>3</sup> • 50 gr/m<sup>3</sup>

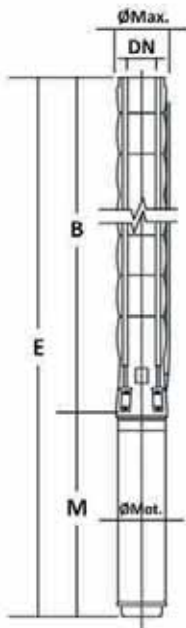
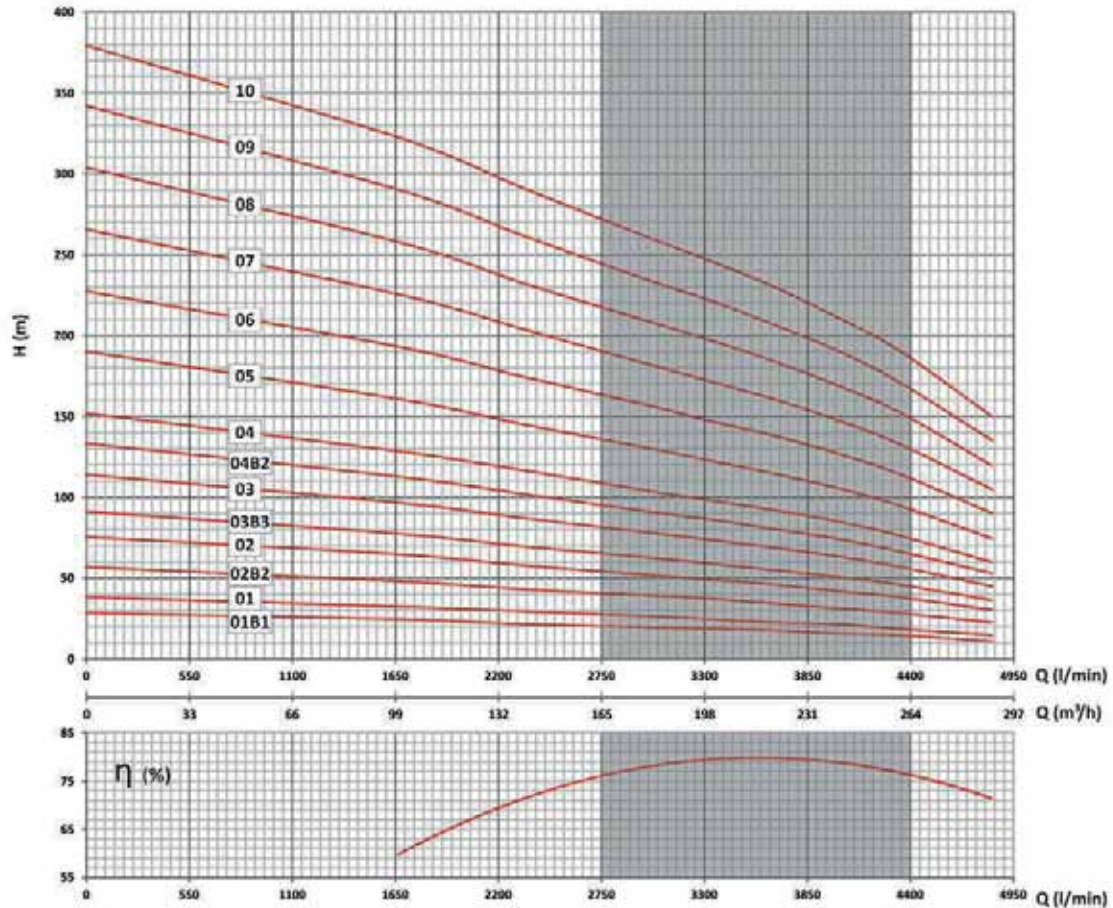


50Hz

Bombas Acero Inoxidable AISI 304 - Rodete Acero Inoxidable  
Stainless Steel Pumps AISI 304 - Impeller in Stainless Steel

# X10S 210

Características 50Hz • Performance 50Hz



Dimensiones y Pesos  
Dimensions and Weights

Dimensiones y peso de la bomba • Pump weight and dimensions							
Tipo Type	E	B	M	ØMax	ØMot.	DN	Peso Bomba Pump Weight
X10S-210/01.B1	1767	794	973	247	142	6"	44
X10S-210/01	1800	794	1006	248			44
X10S-210/02.B2	2026	970	1056	247	192		55
X10S-210/02	2086	970	1116	248			55
X10S-210/03.B3	2348	1147	1201	247	231		66
X10S-210/03	2433	1147	1286	248			66
X10S-210/04.B2	2689	1323	1366	249	231		76
X10S-210/04	2714	1323	1391	247			76
X10S-210/05	3035	1499	1536	247	231		87
X10S-210/06	3185	1675	1510				98
X10S-210/07	3461	1851	1610	247	231	109	
X10S-210/08	3768	2028	1740			119	
X10S-210/09	4024	2204	1820	247	231	130	
X10S-210/10	4200	2380	1820			141	

Debido a continuas mejoras en los diseños, EMC BOMBAS se reserva el derecho de realizar modificaciones sin previo aviso.  
Due to continuous improvement in design EMC BOMBAS reserves the right to amend specifications or data without prior notice.

Las condiciones de trabajo han sido tomadas en las siguientes condiciones: agua 15°C, presión atmosférica de 1 bar y densidad específica 1gr/cm³ según ISO 9906 Annex A.  
The hydraulic working characteristics have been taken with water at: 15°C, at the atmospheric pressure of 1 bar and specific gravity is 1gr/cm³, ISO 9906 Annex A.