



Bombas Acero Inoxidable AISI 304 - Rodete Noryl Stainless Steel Pumps AISI 304 - Noryl Impeller

50Hz

6RX

BOMBA 6RX

Caudales hasta 66 m³/h a 2850rpm

Altura manométrica hasta 505m a 2850rpm

Impulsiones de 2" ½ y 3"

Ensayos de acuerdo con norma ISO 9906

MOTORES SUMERGIBLES EMC

Motores Sumergibles Encapsulados EMC de 4" hasta 10 CV

Motores Sumergibles Rebobinables EMC de 6" hasta 50 CV

Tensión Monof. hasta 3CV 220/230V - 50Hz - Tolerancia ±10%

Tensión Trifásica 230-400/690V - 50Hz - Tolerancia ±10%

Protección IP 68 - Clase de Aislamiento Tipo F

Temp. máx. del agua 30°C (Opcional temp. máx. 70°C)

Instalación en Vertical y en Horizontal

Arranque máximos por hora 20

Velocidad mínima de refrigeración hasta 25 CV: 0.2 m/s

Velocidad mínima de refrigeración 30-50 CV: 0.5 m/s

Acoplamiento NEMA

CARACTERÍSTICAS

Bomba sumergible centrífuga multicelular con turbinas radiales

Turbinas en Noryl con elementos antidesgaste en inox AISI 304

Difusores en Noryl con elementos antidesgaste en inox AISI 304

Exterior de la bomba en acero inoxidable AISI 304

Cuerpo impulsión con válvula incorporada

Cuerpo impulsión en acero inoxidable AISI 304

Cuerpo de aspiración, rejilla y tirantes en inoxidable AISI 304

Protección del cable en acero inoxidable AISI 304

Eje de bomba en acero inoxidable AISI 316

Acoplamiento norma NEMA

APLICACIONES

Bombas para aplicación en abastecimientos de agua, riego, sistemas de presión

6RX PUMP

• Capacity up to 66m³/h for 2850rpm

• Head up to 505m for 2850rpm

• Outlet 2" ½ and 3"

• Test according ISO 9906

EMC SUBMERSIBLE MOTORS

• 4" Encapsulated Submersible Motors EMC up to 10 CV

• 6" Rewindable Submersible Motors EMC up to 50 CV

• Single-phase Voltage up to 3 CV 220/230V - 50Hz - ±10% Tolerance

• Triphase Voltage 230-400/690V - 50Hz - ±10% Tolerance

• IP 68 - Isolament F type

• Water Maximum Temperatura 30°C (Optional 70°C)

• The motor can operate vertically and horizontally

• Maximum start/hour 20

• Minimum cooling water speed up to 25 CV: 0.2 m/s

• Minimum cooling water speed up to 30-50 CV: 0.5 m/s

• NEMA coupling

CHARACTERISTICS

• Submersible centrifugal pump with radial impellers

• Noryl impellers with rotations parts in AISI 304

• Noryl diffusers with rotations parts in AISI 304

• Pump outside in Stainless Steel AISI 304

• Discharge Case with valve-check

• Discharge Case in Stainless Steel AISI 304

• Suction Case and Filter in AISI 304

• Cable guard in AISI 304

• Shaft Pumps in Stainless Steel AISI 316

• NEMA coupling

APPLICATIONS

• Domestic water supply, irrigation, spraying watering, sprinkling and pressurization systems

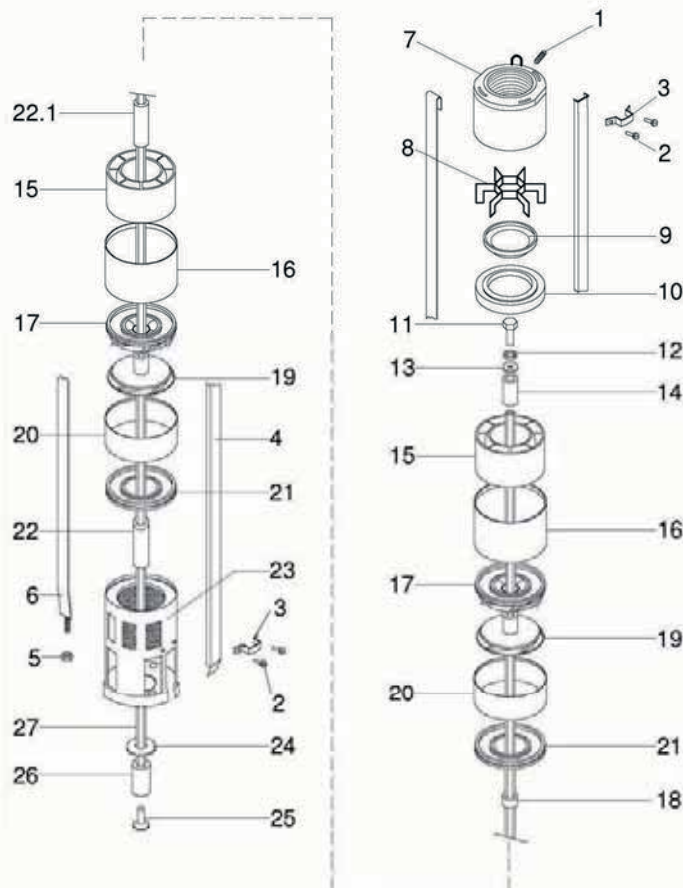
50Hz

Bombas Acero Inoxidable AISI 304 - Rodete Noryl

Stainless Steel Pumps AISI 304 - Noryl Impeller

6RX

DESPIECE • CUTTING



N°	DESCRIPCIÓN DESCRIPTION	MATERIAL MATERIAL
1	Pasador Rosca Set screw	Acero Inoxidable AISI 304 Stainless Steel AISI 304
2	Tornillo DIN-84 A2 M-6x12 Screw DIN-84 A2 M-6x12	Acero Inoxidable AISI 304 Stainless Steel AISI 304
3	Abrazadera Brace	Acero Inoxidable AISI 304 Stainless Steel AISI 304
4	Protección cable Cable guard	Acero Inoxidable AISI 304 Stainless Steel AISI 304
5	Tuerca Tirante DIN 934 M-12 Nut DIN 934 M-12	Acero Inoxidable AISI 304 Stainless Steel AISI 304
6	Tirante Tie-rod	Acero Inoxidable AISI 304 Stainless Steel AISI 304
7	Cuerpo Impulsión Discharge Case	Acero Inoxidable AISI 304 Stainless Steel AISI 304
8	Guía de válvula Valve guide	Acero Inoxidable AISI 304 Stainless Steel AISI 304
9	Válvula de retención Valve	Acero Inoxidable AISI 304 Stainless Steel AISI 304
10	Asiento de Válvula Valve Bracket	Acero Inoxidable AISI 304 Stainless Steel AISI 304
11	Tornillo DIN 933 M-8 x 20 Shaft and Screw DIN 933 M-8 x 20	Acero Inoxidable AISI 304 Stainless Steel AISI 304
12	Arandela DIN 127 A2 M-8 Shaft end pressure washer DIN 127 A2 M-8	Acero Inoxidable AISI 304 Stainless Steel AISI 304
13	Arandela plana Washer	Acero Inoxidable AISI 304 Stainless Steel AISI 304
14	Casquillo superior Spacer bush	Acero Inoxidable AISI 304 Stainless Steel AISI 304

N°	DESCRIPCIÓN DESCRIPTION	MATERIAL MATERIAL
15	Guía cojinete superior Bushing Bracket	Noryl Noryl
16	Camisa Soporte Superior - Intermedio Cover	Acero Inoxidable AISI 304 Stainless Steel AISI 304
17	Difusor Diffuser	Noryl Noryl
18	Casquillo Intermedio (6RX27 a 6RX66) Diffuser spacer bush (6RX 27 to 6RX66)	Acero Inoxidable AISI 304 Stainless Steel AISI 304
19	Impulsor Impeller	Noryl Noryl
20	Camisa del difusor Cover Diffuser	Acero Inoxidable AISI 304 Stainless Steel AISI 304
21	Tapa difusor Diffuser	Noryl Noryl
22 - 22.1	Distanciador Spacer Bush	Noryl Noryl
23	Cuerpo aspiración Suction Case	Acero Inoxidable AISI 304 Stainless Steel AISI 304
24	Anillo contra-empuje Adjustable washer	Celerom Celerom
25	Tornillo DIN 7991 Coupling attachment screw DIN 7991	Acero Inoxidable AISI 304 Stainless Steel AISI 304
26	Manguito de acoplamiento Coupling	Acero Inoxidable AISI 304 Stainless Steel AISI 304
27	Eje Bomba Pump Shaft	Acero Inoxidable AISI 316 Stainless Steel AISI 316

Debido a continuas mejoras en los diseños, EMC BOMBAS se reserva el derecho de realizar modificaciones sin previo aviso.
Due to continuous improvement in design EMC BOMBAS reserves the right to amend specifications or data without prior notice.

6RX 45

Características 50Hz • Performance 50Hz

Bomba Pump	Motor		Q	Caudal • Capacity											
			l/s	0	4,1	5,0	5,8	6,7	7,5	8,3	9,2	10,0	10,8	11,7	12,5
	kW	HP	m ³ /h	0	15,0	18,0	21,0	24,0	27,0	30,0	33,0	36,0	39,0	42,0	45,0
			l/min	0	250	300	350	400	450	500	550	600	650	700	750
6RX-45/03	3	4	Altura • Head H (m)	46	38	36	34	32	30	28	25	23	20	16	13
6RX-45/04	4	5,5		61	50	48	45	43	40	37	34	30	26	25	17
6RX-45/05	5,5	7,5		76	61	59	56	54	50	46	42	38	33	27	21
6RX-45/06	7,5	10		92	73	71	67	64	60	56	51	45	39	32	26
6RX-45/08	9,3	12,5		122	98	95	90	86	80	74	67	60	52	43	34
6RX-45/09	11	15		138	110	107	102	97	90	83	76	68	58	49	40
6RX-45/10	13	17,5		153	122	119	113	107	100	93	84	75	65	54	43
6RX-45/12	15	20		183	147	143	136	129	120	111	101	90	78	65	51
6RX-45/15	18,5	25		229	182	178	169	161	150	139	126	113	97	81	64
6RX-45/18	22	30		275	219	214	203	193	180	167	151	135	116	97	77
6RX-45/21	26	35		321	255	250	237	225	210	195	177	158	136	113	90
6RX-45/24	30	40		367	290	285	271	258	240	222	201	180	155	130	103
6RX-45/30	37	50		458	362	357	339	322	300	278	252	225	194	162	128

Información Técnica Motor Sumergible • Technical Information Sumersible

Bomba Pump	Potencia Power		Tipo Motor Motor Type	U _N	Información Motor • Motor information											
					n	I _N	I _A	η			cos φ			Ax.	P	L
	min ⁻¹	(A)	50		75	100	50	75	100	kN	(kg)	(mm)				
6RX-45/03	3	4	EMC/4 4	400 V	2850	7,4	43	0,73			0,80			5	15,2	516
6RX-45/04	4	5,5	EMC/6 5,5		2855	9,9	37,9	0,68	0,72	0,72	0,59	0,67	0,81	20	44,0	649
6RX-45/05	5,5	7,5	EMC/6 7,5		2857	13,3	51,3	0,71	0,74	0,76	0,59	0,67	0,81	20	47,0	678
6RX-45/06	7,5	10	EMC/6 10		2860	16,7	64,5	0,79	0,80	0,80	0,59	0,67	0,81	20	53,0	758
6RX-45/08	9,3	12,5	EMC/6 12,5		2865	20,5	79,2	0,80	0,81	0,81	0,59	0,67	0,81	20	57,0	800
6RX-45/09	11	15	EMC/6 15		2855	23,6	91,1	0,82	0,83	0,83	0,63	0,71	0,81	20	61,0	851
6RX-45/10	13	17,5	EMC/6 17,5		2875	27,9	107	0,81	0,82	0,82	0,61	0,69	0,82	20	66,0	911
6RX-45/12	15	20	EMC/6 20		2880	32,2	120	0,80	0,81	0,81	0,61	0,69	0,83	20	72,0	973
6RX-45/15	18,5	25	EMC/6 25		2868	40,2	155	0,81	0,82	0,82	0,57	0,66	0,81	20	80,0	1006
6RX-45/18	22	30	EMC/6 30		2875	46,7	180	0,82	0,83	0,83	0,59	0,67	0,82	20	86,0	1106
6RX-45/21	26	35	EMC/6 35		2885	54,9	212	0,83	0,84	0,84	0,61	0,69	0,83	27	90,0	1217
6RX-45/24	30	40	EMC/6 40		2895	62,1	240	0,83	0,84	0,84	0,61	0,69	0,83	27	104,0	1247
6RX-45/30	37	50	EMC/6 50		2905	78,5	303	0,81	0,82	0,84	0,61	0,69	0,83	27	111,0	1347

Más información en fichas técnicas motores sumergibles EMC • More information in technicals specifications of sumersible motors EMC

Características de Fabricación • Manufacturing Characteristics

Cuerpo • Body

Rodete • Impeller

Eje Bomba • Pump shaft

Acople • Coupling

Rejilla • Strainer

Válvula • Valve cap

Diám. Impulsión • Outlet con. diam.

Max. conten. arena • Max. sand content

Acero Inoxidable (AISI 304L) • Stainless steel (AISI 304L)

Noryl • Noryl

Acero Inoxidable AISI 316 • Stainless Steel AISI 316

Acero Inoxidable AISI 316 • Stainless Steel AISI 316

Acero Inoxidable AISI 304L • Stainless Steel AISI 304L

Acero Inoxidable AISI 304L • Stainless Steel AISI 304L

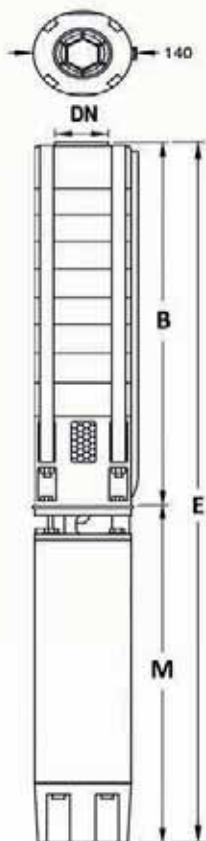
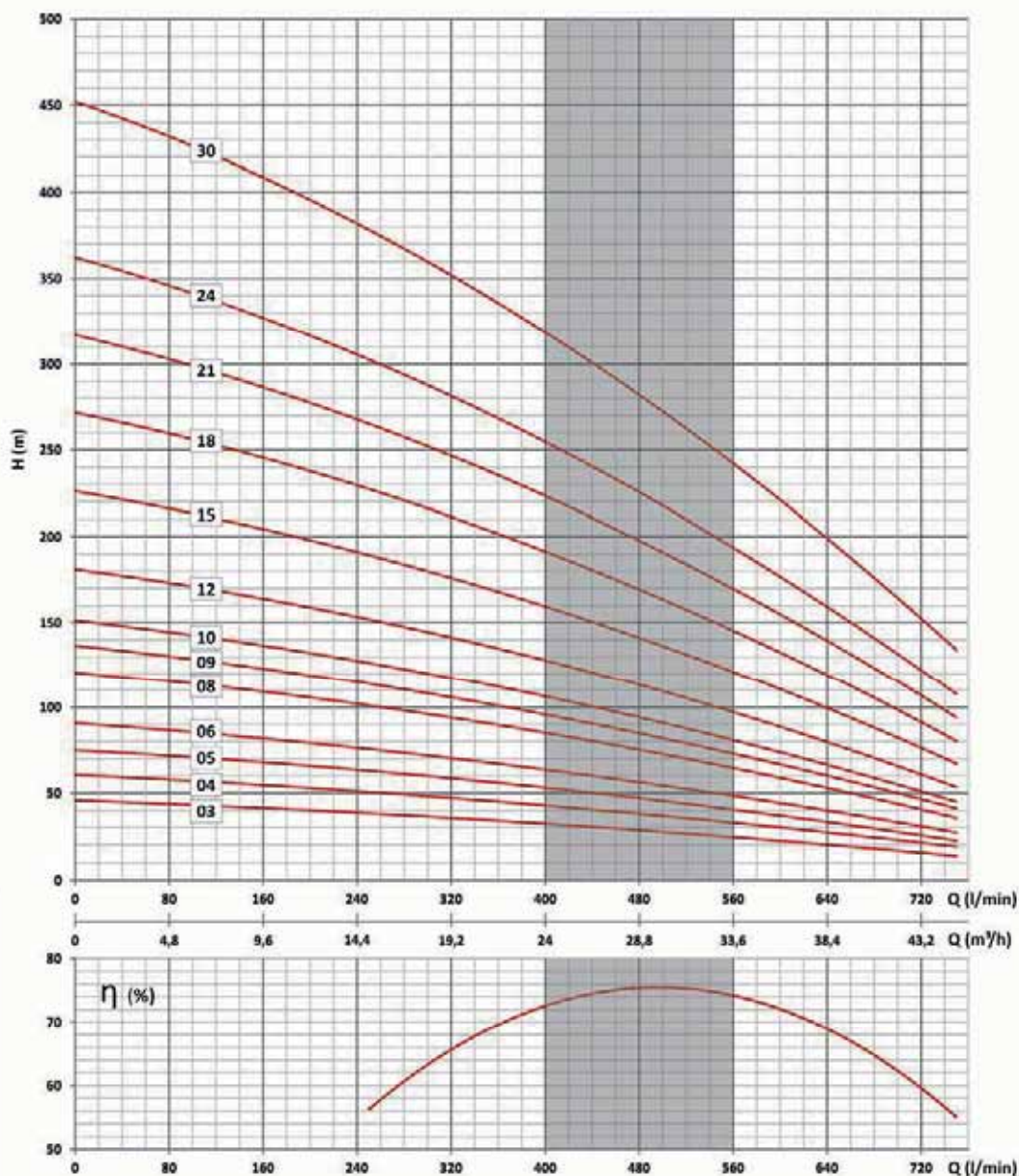
3" (rosca interior) • 3" (inside threaded)

50 gr/m³ • 50 gr/m³

50Hz

Bombas Acero Inoxidable AISI 304 - Rodete Noryl
Stainless Steel Pumps AISI 304 - Noryl Impeller

6RX 45

Características 50Hz • Performance 50Hz

Dimensiones y Pesos
Dimensions and Weights

Dimensiones y peso de la bomba • Pump weight and dimensions							
Tipo Type	E	B	M	ØMax	ØMot.	DN	Peso Bomba Pump Weight
6RX-45/03	1052	536	516	146	144	3"	9,1
6RX-45/04	1257	608	649				10,3
6RX-45/05	1349	671	678				11,4
6RX-45/06	1492	734	758				12,5
6RX-45/08	1660	860	800				14,7
6RX-45/09	1774	923	851				15,8
6RX-45/10	1897	986	911				16,9
6RX-45/12	2085	1112	973				19,2
6RX-45/15	2307	1301	1006				22,5
6RX-45/18	2596	1490	1106				25,8
6RX-45/21	2896	1679	1217				29,2
6RX-45/24	3115	1868	1247				32,5
6RX-45/30	3593	2246	1347				39,2

Debido a continuas mejoras en los diseños, EMC BOMBAS se reserva el derecho de realizar modificaciones sin previo aviso.
 Due to continuous improvement in design EMC BOMBAS reserves the right to amend specifications or data without prior notice.

Las condiciones de trabajo han sido tomadas en las siguientes condiciones: agua 15°C, presión atmosférica de 1 bar y densidad específica 1gr/cm³ según ISO 9906 Annex A.
 The hydraulic working characteristics have been taken with water at 15°C, at the atmospheric pressure of 1 bar and specific gravity is 1gr/cm³, ISO 9906 Annex A.