



Bombas Acero Inoxidable AISI 304 - Rodete Noryl Stainless Steel Pumps AISI 304 - Noryl Impeller

50Hz

6RX

BOMBA 6RX

Caudales hasta 66 m³/h a 2850rpm

Altura manométrica hasta 505m a 2850rpm

Impulsiones de 2" ½ y 3"

Ensayos de acuerdo con norma ISO 9906

MOTORES SUMERGIBLES EMC

Motores Sumergibles Encapsulados EMC de 4" hasta 10 CV

Motores Sumergibles Rebobinables EMC de 6" hasta 50 CV

Tensión Monof. hasta 3CV 220/230V - 50Hz - Tolerancia ±10%

Tensión Trifásica 230-400/690V - 50Hz - Tolerancia ±10%

Protección IP 68 - Clase de Aislamiento Tipo F

Temp. máx. del agua 30°C (Opcional temp. máx. 70°C)

Instalación en Vertical y en Horizontal

Arranque máximos por hora 20

Velocidad mínima de refrigeración hasta 25 CV: 0.2 m/s

Velocidad mínima de refrigeración 30-50 CV: 0.5 m/s

Acoplamiento NEMA

CARACTERÍSTICAS

Bomba sumergible centrífuga multicelular con turbinas radiales

Turbinas en Noryl con elementos antidesgaste en inox AISI 304

Difusores en Noryl con elementos antidesgaste en inox AISI 304

Exterior de la bomba en acero inoxidable AISI 304

Cuerpo impulsión con válvula incorporada

Cuerpo impulsión en acero inoxidable AISI 304

Cuerpo de aspiración, rejilla y tirantes en inoxidable AISI 304

Protección del cable en acero inoxidable AISI 304

Eje de bomba en acero inoxidable AISI 316

Acoplamiento norma NEMA

APLICACIONES

Bombas para aplicación en abastecimientos de agua, riego, sistemas de presión

6RX PUMP

• Capacity up to 66m³/h for 2850rpm

• Head up to 505m for 2850rpm

• Outlet 2" ½ and 3"

• Test according ISO 9906

EMC SUBMERSIBLE MOTORS

• 4" Encapsulated Submersible Motors EMC up to 10 CV

• 6" Rewindable Submersible Motors EMC up to 50 CV

• Single-phase Voltage up to 3 CV 220/230V - 50Hz - ±10% Tolerance

• Triphase Voltage 230-400/690V - 50Hz - ±10% Tolerance

• IP 68 - Isolation F type

• Water Maximum Temperature 30°C (Optional 70°C)

• The motor can operate vertically and horizontally

• Maximum start/hour 20

• Minimum cooling water speed up to 25 CV: 0.2 m/s

• Minimum cooling water speed up to 30-50 CV: 0.5 m/s

• NEMA coupling

CHARACTERISTICS

• Submersible centrifugal pump with radial impellers

• Noryl impellers with rotation parts in AISI 304

• Noryl diffusers with rotation parts in AISI 304

• Pump outside in Stainless Steel AISI 304

• Discharge Case with valve-check

• Discharge Case in Stainless Steel AISI 304

• Suction Case and Filter in AISI 304

• Cable guard in AISI 304

• Shaft Pumps in Stainless Steel AISI 316

• NEMA coupling

APPLICATIONS

• Domestic water supply, irrigation, spraying watering, sprinkling and pressurization systems

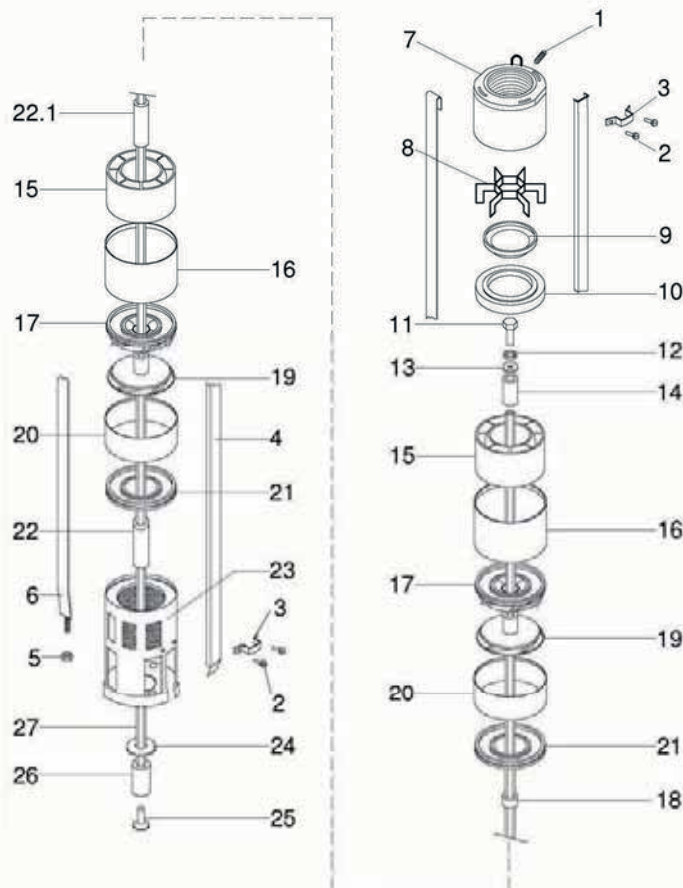
50Hz

Bombas Acero Inoxidable AISI 304 - Rodete Noryl

Stainless Steel Pumps AISI 304 - Noryl Impeller

6RX

DESPIECE • CUTTING



Nº	DESCRIPCIÓN DESCRIPTION	MATERIAL MATERIAL
1	Pasador Rosca Set screw	Acero Inoxidable AISI 304 Stainless Steel AISI 304
2	Tornillo DIN-84 A2 M-6x12 Screw DIN-84 A2 M-6x12	Acero Inoxidable AISI 304 Stainless Steel AISI 304
3	Abrazadera Brace	Acero Inoxidable AISI 304 Stainless Steel AISI 304
4	Protección cable Cable guard	Acero Inoxidable AISI 304 Stainless Steel AISI 304
5	Tuerca Tirante DIN 934 M-12 Nut DIN 934 M-12	Acero Inoxidable AISI 304 Stainless Steel AISI 304
6	Tirante Tie-rod	Acero Inoxidable AISI 304 Stainless Steel AISI 304
7	Cuerpo Impulsión Discharge Case	Acero Inoxidable AISI 304 Stainless Steel AISI 304
8	Guía de válvula Valve guide	Acero Inoxidable AISI 304 Stainless Steel AISI 304
9	Válvula de retención Valve	Acero Inoxidable AISI 304 Stainless Steel AISI 304
10	Asiento de Válvula Valve Bracket	Acero Inoxidable AISI 304 Stainless Steel AISI 304
11	Tornillo DIN 933 M-8 x 20 Shaft and Screw DIN 933 M-8 x 20	Acero Inoxidable AISI 304 Stainless Steel AISI 304
12	Arandela DIN 127 A2 M-8 Shaft end pressure washer DIN 127 A2 M-8	Acero Inoxidable AISI 304 Stainless Steel AISI 304
13	Arandela plana Washer	Acero Inoxidable AISI 304 Stainless Steel AISI 304
14	Casquillo superior Spacer bush	Acero Inoxidable AISI 304 Stainless Steel AISI 304

Nº	DESCRIPCIÓN DESCRIPTION	MATERIAL MATERIAL
15	Guía cojinete superior Bushing Bracket	Noryl Noryl
16	Camisa Soporte Superior - Intermedio Cover	Acero Inoxidable AISI 304 Stainless Steel AISI 304
17	Difusor Diffuser	Noryl Noryl
18	Casquillo Intermedio (6RX27 a 6RX66) Diffuser spacer bush (6RX 27 to 6RX66)	Acero Inoxidable AISI 304 Stainless Steel AISI 304
19	Impulsor Impeller	Noryl Noryl
20	Camisa del difusor Cover Diffuser	Acero Inoxidable AISI 304 Stainless Steel AISI 304
21	Tapa difusor Diffuser	Noryl Noryl
22 - 22.1	Distanciador Spacer Bush	Noryl Noryl
23	Cuerpo aspiración Suction Case	Acero Inoxidable AISI 304 Stainless Steel AISI 304
24	Anillo contra-empuje Adjustable washer	Celerom Celerom
25	Tornillo DIN 7991 Coupling attachment screw DIN 7991	Acero Inoxidable AISI 304 Stainless Steel AISI 304
26	Manguito de acoplamiento Coupling	Acero Inoxidable AISI 304 Stainless Steel AISI 304
27	Eje Bomba Pump Shaft	Acero Inoxidable AISI 316 Stainless Steel AISI 316

Debido a continuas mejoras en los diseños, EMC BOMBAS se reserva el derecho de realizar modificaciones sin previo aviso.
Due to continuous improvement in design EMC BOMBAS reserves the right to amend specifications or data without prior notice.

Bombas Acero Inoxidable AISI 304 - Rodete Noryl

Stainless Steel Pumps AISI 304 - Noryl Impeller

50Hz

*Modelos en resideño en el momento de editar este catálogo. Consultar curvas actualizadas.

6RX 36

Características 50Hz • Performance 50Hz

Bomba Pump	Motor		Q	Caudal • Capacity											
			l/s	0	2,5	3,3	4,2	5,0	5,8	6,7	7,5	8,3	9,0	10,0	10,5
	kW	HP	m ³ /h	0	9,0	12,0	15,0	18,0	21,0	24,0	27,0	30,0	32,4	36,0	38,0
			l/min	0	150	200	250	300	350	400	450	500	540	600	633
*6RX-36/03	2,2	3	Altura • Head H (m)	* 44	40	38	35	33	30	28	24	21	16	11	8
*6RX-36/04	3	4		* 59	52	50	47	44	40	37	32	28	21	15	10
*6RX-36/05	4	5,5		* 74	66	63	59	55	51	48	41	34	25	19	12
6RX-36/06	5,5	7,5		89	78	75	70	66	61	58	48	41	32	23	15
6RX-36/08	7,5	10		118	105	100	94	88	81	76	64	55	45	30	20
6RX-36/10	9,3	12,5		148	130	125	117	110	101	93	81	69	55	38	25
6RX-36/12	11	15		177	155	150	141	132	122	112	97	83	69	45	30
6RX-36/14	13	17,5		207	180	175	165	154	142	129	113	96	79	53	35
6RX-36/16	15	20		236	210	200	188	176	162	148	129	110	90	60	40
6RX-36/20	18,5	25		295	260	250	235	220	202	190	161	138	111	75	50
6RX-36/24	22	30		354	310	300	282	264	243	221	193	165	132	90	60
6RX-36/28	26	35		413	360	350	329	308	283	254	226	193	156	105	70
6RX-36/32	30	40		472	415	400	376	352	324	297	258	220	179	120	80

Información Técnica Motor Sumergible • Technical Information Sumersible

Bomba Pump	Potencia Power		Tipo Motor Motor Type	U _N	Información Motor • Motor information											
					n	I _N	I _A	η			cos φ			Ax.	P	L
	min ⁻¹	(A)	(A)		50	75	100	50	75	100	kN	(kg)	(mm)			
6RX-36/03	2,2	3	EMC/ 4 3	400 V	2840	5,6	22	0,71			0,83			3	11,6	440
6RX-36/04	3	4	EMC/4 4		2850	7,4	43	0,73			0,80			5	15,2	516
6RX-36/05	4	5,5	EMC/6 5,5		2855	9,9	37,9	0,68	0,72	0,72	0,59	0,67	0,81	20	44,0	649
6RX-36/06	5,5	7,5	EMC/6 7,5		2857	13,3	51,3	0,71	0,74	0,76	0,59	0,67	0,81		47,0	678
6RX-36/08	7,5	10	EMC/6 10		2860	16,7	64,5	0,79	0,80	0,80	0,59	0,67	0,81		53,0	758
6RX-36/10	9,3	12,5	EMC/6 12,5		2865	20,5	79,2	0,80	0,81	0,81	0,59	0,67	0,81		57,0	800
6RX-36/12	11	15	EMC/6 15		2855	23,6	91,1	0,82	0,83	0,83	0,63	0,71	0,81		61,0	851
6RX-36/14	13	17,5	EMC/6 17,5		2875	27,9	107	0,81	0,82	0,82	0,61	0,69	0,82		66,0	911
6RX-36/16	15	20	EMC/6 20		2880	32,2	120	0,80	0,81	0,81	0,61	0,69	0,83		72,0	973
6RX-36/20	18,5	25	EMC/6 25		2868	40,2	155	0,81	0,82	0,82	0,57	0,66	0,81		80,0	1006
6RX-36/24	22	30	EMC/6 30		2875	46,7	180	0,82	0,83	0,83	0,59	0,67	0,82		86,0	1106
6RX-36/28	26	35	EMC/6 35		2885	54,9	212	0,83	0,84	0,84	0,61	0,69	0,83		90,0	1217
6RX-36/32	30	40	EMC/6 40		2895	62,1	240	0,83	0,84	0,84	0,61	0,69	0,83	27	104,0	1247

Más información en fichas técnicas motores sumergibles EMC • More information in technicals specifications of sumersible motors EMC

Características de Fabricación • Manufacturing Characteristics

Cuerpo • Body

Rodete • Impeller

Eje Bomba • Pump shaft

Acople • Coupling

Rejilla • Strainer

Válvula • Valve cap

Diám. Impulsión • Outlet con. diam.

Max. conten. arena • Max. sand content

Acero Inoxidable (AISI 304L) • Stainless steel (AISI 304L)

Noryl • Noryl

Acero Inoxidable AISI 316 • Stainless Steel AISI 316

Acero Inoxidable AISI 316 • Stainless Steel AISI 316

Acero Inoxidable AISI 304L • Stainless Steel AISI 304L

Acero Inoxidable AISI 304L • Stainless Steel AISI 304L

3" (rosca interior) • 3" (inside threaded)

50 gr/m³ • 50 gr/m³

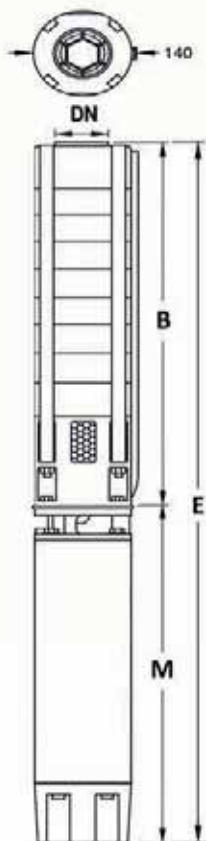
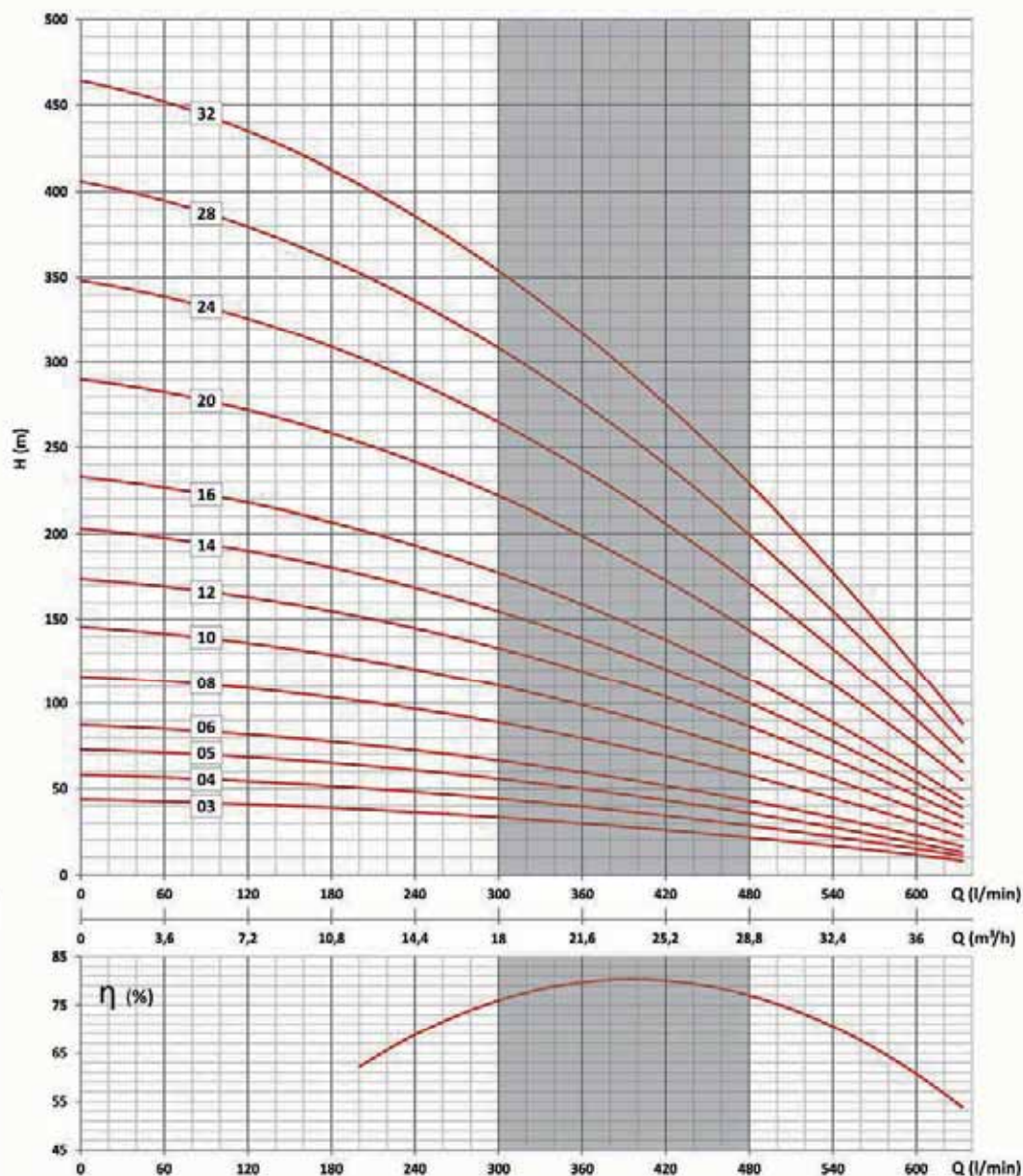
Debido a continuas mejoras en los diseños, EMC BOMBAS se reserva el derecho de realizar modificaciones sin previo aviso.
Due to continuous improvement in design EMC BOMBAS reserves the right to amend specifications or data without prior notice.

Las condiciones de trabajo han sido tomadas en las siguientes condiciones: agua 15°C, presión atmosférica de 1 bar y densidad específica 1gr/cm³ según ISO 9906 Annex A. The hydraulic working characteristics have been taken with water at 15°C, at the atmospheric pressure of 1 bar and specific gravity is 1gr/cm³, ISO 9906 Annex A.

50Hz

Bombas Acero Inoxidable AISI 304 - Rodete Noryl
Stainless Steel Pumps AISI 304 - Noryl Impeller

6RX 36

Características 50Hz • Performance 50Hz

Dimensiones y Pesos
Dimensions and Weights

Dimensiones y peso de la bomba • Pump weight and dimensions							
Tipo Type	E	B	M	ØMax	ØMot.	DN	Peso Bomba Pump Weight
6RX-36/03	976	536	440	146	144	3"	9,2
6RX-36/04	1115	599	516				10,4
6RX-36/05	1320	671	649				11,6
6RX-36/06	1412	734	678				12,7
6RX-36/08	1618	860	758				15,0
6RX-36/10	1786	986	800				17,3
6RX-36/12	1963	1112	851				19,6
6RX-36/14	2149	1238	911				22,0
6RX-36/16	2337	1364	973				24,3
6RX-36/20	2622	1616	1006				28,9
6RX-36/24	2974	1868	1106				33,5
6RX-36/28	3337	2120	1217				38,1
6RX-36/32	3619	2372	1247				42,7

Debido a continuas mejoras en los diseños, EMC BOMBAS se reserva el derecho de realizar modificaciones sin previo aviso.
 Due to continuous improvement in design EMC BOMBAS reserves the right to amend specifications or data without prior notice.

Las condiciones de trabajo han sido tomadas en las siguientes condiciones: agua 15°C, presión atmosférica de 1 bar y densidad específica 1gr/cm³ según ISO 9906 Annex A.
 The hydraulic working characteristics have been taken with water at 15°C, at the atmospheric pressure of 1 bar and specific gravity is 1gr/cm³, ISO 9906 Annex A.