



## Bombas Acero Inoxidable AISI 304 - Rodete Noryl Stainless Steel Pumps AISI 304 - Noryl Impeller

50Hz

6RX

### BOMBA 6RX

Caudales hasta 66 m<sup>3</sup>/h a 2850rpm

Altura manométrica hasta 505m a 2850rpm

Impulsiones de 2" ½ y 3"

Ensayos de acuerdo con norma ISO 9906

### MOTORES SUMERGIBLES EMC

Motores Sumergibles Encapsulados EMC de 4" hasta 10 CV

Motores Sumergibles Rebobinables EMC de 6" hasta 50 CV

Tensión Monof. hasta 3CV 220/230V - 50Hz - Tolerancia ±10%

Tensión Trifásica 230-400/690V - 50Hz - Tolerancia ±10%

Protección IP 68 - Clase de Aislamiento Tipo F

Temp. máx. del agua 30°C (Opcional temp. máx. 70°C)

Instalación en Vertical y en Horizontal

Arranque máximos por hora 20

Velocidad mínima de refrigeración hasta 25 CV: 0.2 m/s

Velocidad mínima de refrigeración 30-50 CV: 0.5 m/s

Acoplamiento NEMA

### CARACTERÍSTICAS

Bomba sumergible centrífuga multicelular con turbinas radiales

Turbinas en Noryl con elementos antidesgaste en inox AISI 304

Difusores en Noryl con elementos antidesgaste en inox AISI 304

Exterior de la bomba en acero inoxidable AISI 304

Cuerpo impulsión con válvula incorporada

Cuerpo impulsión en acero inoxidable AISI 304

Cuerpo de aspiración, rejilla y tirantes en inoxidable AISI 304

Protección del cable en acero inoxidable AISI 304

Eje de bomba en acero inoxidable AISI 316

Acoplamiento norma NEMA

### APLICACIONES

Bombas para aplicación en abastecimientos de agua, riego, sistemas de presión

### 6RX PUMP

• Capacity up to 66m<sup>3</sup>/h for 2850rpm

• Head up to 505m for 2850rpm

• Outlet 2" ½ and 3"

• Test according ISO 9906

### EMC SUBMERSIBLE MOTORS

• 4" Encapsulated Submersible Motors EMC up to 10 CV

• 6" Rewindable Submersible Motors EMC up to 50 CV

• Single-phase Voltage up to 3 CV 220/230V - 50Hz - ±10% Tolerance

• Triphase Voltage 230-400/690V - 50Hz - ±10% Tolerance

• IP 68 - Isolation F type

• Water Maximum Temperature 30°C (Optional 70°C)

• The motor can operate vertically and horizontally

• Maximum start/hour 20

• Minimum cooling water speed up to 25 CV: 0.2 m/s

• Minimum cooling water speed up to 30-50 CV: 0.5 m/s

• NEMA coupling

### CHARACTERISTICS

• Submersible centrifugal pump with radial impellers

• Noryl impellers with rotation parts in AISI 304

• Noryl diffusers with rotation parts in AISI 304

• Pump outside in Stainless Steel AISI 304

• Discharge Case with valve-check

• Discharge Case in Stainless Steel AISI 304

• Suction Case and Filter in AISI 304

• Cable guard in AISI 304

• Shaft Pumps in Stainless Steel AISI 316

• NEMA coupling

### APPLICATIONS

• Domestic water supply, irrigation, spraying watering, sprinkling and pressurization systems

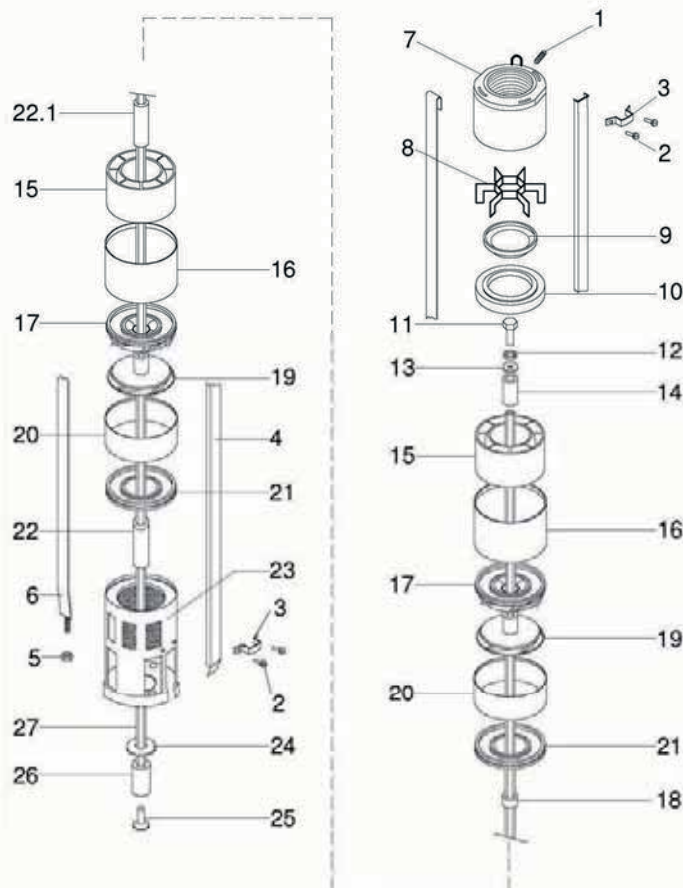
50Hz

# Bombas Acero Inoxidable AISI 304 - Rodete Noryl

## Stainless Steel Pumps AISI 304 - Noryl Impeller

# 6RX

DESPIECE • CUTTING



Nº	DESCRIPCIÓN DESCRIPTION	MATERIAL MATERIAL
1	Pasador Rosca Set screw	Acero Inoxidable AISI 304 Stainless Steel AISI 304
2	Tornillo DIN-84 A2 M-6x12 Screw DIN-84 A2 M-6x12	Acero Inoxidable AISI 304 Stainless Steel AISI 304
3	Abrazadera Brace	Acero Inoxidable AISI 304 Stainless Steel AISI 304
4	Protección cable Cable guard	Acero Inoxidable AISI 304 Stainless Steel AISI 304
5	Tuerca Tirante DIN 934 M-12 Nut DIN 934 M-12	Acero Inoxidable AISI 304 Stainless Steel AISI 304
6	Tirante Tie-rod	Acero Inoxidable AISI 304 Stainless Steel AISI 304
7	Cuerpo Impulsión Discharge Case	Acero Inoxidable AISI 304 Stainless Steel AISI 304
8	Guía de válvula Valve guide	Acero Inoxidable AISI 304 Stainless Steel AISI 304
9	Válvula de retención Valve	Acero Inoxidable AISI 304 Stainless Steel AISI 304
10	Asiento de Válvula Valve Bracket	Acero Inoxidable AISI 304 Stainless Steel AISI 304
11	Tornillo DIN 933 M-8 x 20 Shaft and Screw DIN 933 M-8 x 20	Acero Inoxidable AISI 304 Stainless Steel AISI 304
12	Arandela DIN 127 A2 M-8 Shaft end pressure washer DIN 127 A2 M-8	Acero Inoxidable AISI 304 Stainless Steel AISI 304
13	Arandela plana Washer	Acero Inoxidable AISI 304 Stainless Steel AISI 304
14	Casquillo superior Spacer bush	Acero Inoxidable AISI 304 Stainless Steel AISI 304

Nº	DESCRIPCIÓN DESCRIPTION	MATERIAL MATERIAL
15	Guía cojinete superior Bushing Bracket	Noryl Noryl
16	Camisa Soporte Superior - Intermedio Cover	Acero Inoxidable AISI 304 Stainless Steel AISI 304
17	Difusor Diffuser	Noryl Noryl
18	Casquillo Intermedio (6RX27 a 6RX66) Diffuser spacer bush (6RX 27 to 6RX66)	Acero Inoxidable AISI 304 Stainless Steel AISI 304
19	Impulsor Impeller	Noryl Noryl
20	Camisa del difusor Cover Diffuser	Acero Inoxidable AISI 304 Stainless Steel AISI 304
21	Tapa difusor Diffuser	Noryl Noryl
22 - 22.1	Distanciador Spacer Bush	Noryl Noryl
23	Cuerpo aspiración Suction Case	Acero Inoxidable AISI 304 Stainless Steel AISI 304
24	Anillo contra-empuje Adjustable washer	Celerom Celerom
25	Tornillo DIN 7991 Coupling attachment screw DIN 7991	Acero Inoxidable AISI 304 Stainless Steel AISI 304
26	Manguito de acoplamiento Coupling	Acero Inoxidable AISI 304 Stainless Steel AISI 304
27	Eje Bomba Pump Shaft	Acero Inoxidable AISI 316 Stainless Steel AISI 316

Debido a continuas mejoras en los diseños, EMC BOMBAS se reserva el derecho de realizar modificaciones sin previo aviso.  
Due to continuous improvement in design EMC BOMBAS reserves the right to amend specifications or data without prior notice.

# 6RX 14

**Características 50Hz • Performance 50Hz**

Bomba Pump	Motor		Q	Caudal • Capacity											
			l/s	0	1,0	1,3	1,5	1,8	2,0	2,3	2,5	2,8	3,0	3,5	4,2
	kW	HP	m <sup>3</sup> /h	0	3,6	4,8	5,4	6,3	7,2	8,1	9,0	9,9	10,8	12,6	15,0
			l/min	0	60	80	90	105	120	135	150	165	180	210	250
6RX-14/05	2,2	3	Altura • Head H (m)	79	71	69	67	65	62	59	56	53	49	40	23
6RX-14/07	3	4		110	100	95	93	90	86	82	78	74	69	56	33
6RX-14/09	4	5,5		142	128	122	120	115	111	106	100	95	89	72	42
6RX-14/12	5,5	7,5		189	171	164	160	154	148	141	134	126	118	96	56
6RX-14/16	7,5	10		253	228	218	214	206	198	188	178	168	158	128	75
6RX-14/20	9,3	12,5		316	284	272	267	257	247	235	223	215	197	160	94
6RX-14/24	11	15		379	341	325	320	308	296	282	267	260	236	192	113
6RX-14/28	13	17,5		442	398	380	374	360	346	329	312	300	276	224	131
6RX-14/32	15	20		505	455	435	427	411	395	376	356	346	315	256	150

**Información Técnica Motor Sumergible • Technical Information Sumersible**

Bomba Pump	Potencia Power		Tipo Motor Motor Type	U <sub>n</sub>	Información Motor • Motor information											
					n	I <sub>n</sub>	I <sub>a</sub>	η			cos φ			Ax.	P	L
	min <sup>-1</sup>	(A)	50		75	100	50	75	100	kN	(kg)	(mm)				
6RX-14/05	2,2	3	EMC/4 3	400 V	2840	5,6	22	0,71			0,83			3	11,6	440
6RX-14/07	3	4	EMC/4 4		2850	7,4	43	0,73			0,80			5	15,2	516
6RX-14/09	4	5,5	EMC/6 5,5		2855	9,9	37,9	0,68	0,72	0,72	0,59	0,67	0,81	20	44,0	649
6RX-14/12	5,5	7,5	EMC/6 7,5		2857	13,3	51,3	0,71	0,74	0,76	0,59	0,67	0,81		47,0	678
6RX-14/16	7,5	10	EMC/6 10		2860	16,7	64,5	0,79	0,80	0,80	0,59	0,67	0,81		53,0	758
6RX-14/20	9,3	12,5	EMC/6 12,5		2865	20,5	79,2	0,80	0,81	0,81	0,59	0,67	0,81		57,0	800
6RX-14/24	11	15	EMC/6 15		2855	23,6	91,1	0,82	0,83	0,83	0,63	0,71	0,81		61,0	851
6RX-14/28	13	17,5	EMC/6 17,5		2875	27,9	107	0,81	0,82	0,82	0,61	0,69	0,82		66,0	911
6RX-14/32	15	20	EMC/6 20		2880	32,2	120	0,80	0,81	0,81	0,61	0,69	0,83		72,0	973

Más información en fichas técnicas motores sumergibles EMC • More information in technical specifications of sumersible motors EMC

**Características de Fabricación • Manufacturing Characteristics**

Cuerpo • Body

Rodete • Impeller

Eje Bomba • Pump shaft

Acople • Coupling

Rejilla • Strainer

Válvula • Valve cap

Diám. Impulsión • Outlet con. diam.

Max. conten. arena • Max. sand content

Acero Inoxidable (AISI 304L) • Stainless steel (AISI 304L)

Noryl • Noryl

Acero Inoxidable AISI 316 • Stainless Steel AISI 316

Acero Inoxidable AISI 316 • Stainless Steel AISI 316

Acero Inoxidable AISI 304L • Stainless Steel AISI 304L

Acero Inoxidable AISI 304L • Stainless Steel AISI 304L

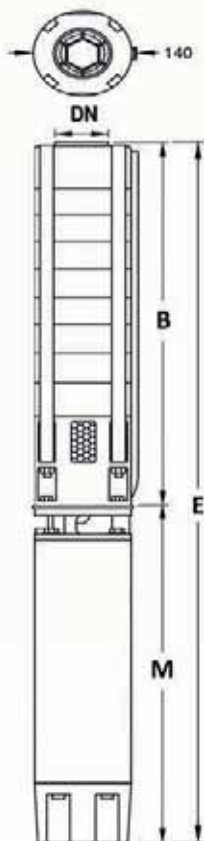
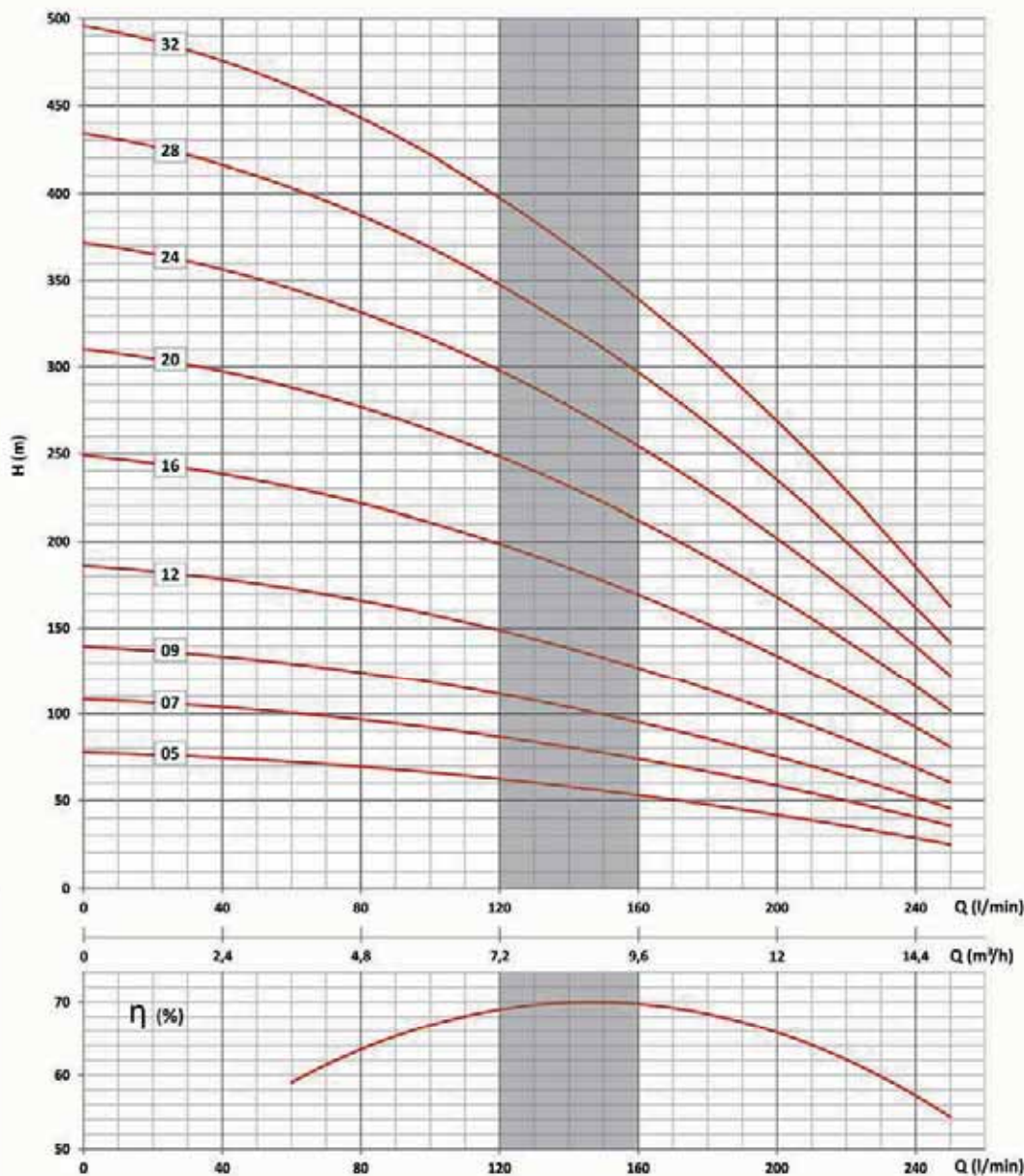
2" ½ (rosca interior) • 2" ½ (inside threaded)

50 gr/m<sup>3</sup> • 50 gr/m<sup>3</sup>

50Hz

**Bombas Acero Inoxidable AISI 304 - Rodete Noryl**  
*Stainless Steel Pumps AISI 304 - Noryl Impeller*

# 6RX 14

**Características 50Hz • Performance 50Hz**

**Dimensiones y Pesos**  
*Dimensions and Weights*

Dimensiones y peso de la bomba • Pump weight and dimensions							
Tipo Type	E	B	M	∅Max	∅Mot.	DN	Peso Bomba Pump Weight
6RX-14/05	992	552	440	146	144	2 1/2"	9,7
6RX-17/07	1150	634	516				11,2
6RX-14/09	1374	725	649				12,8
6RX-14/12	1526	848	678				15,1
6RX-14/16	1770	1012	758				18,2
6RX-14/20	1976	1176	800				21,3
6RX-14/24	2263	1412	851				24,7
6RX-14/28	2487	1576	911				27,8
6RX-14/32	2713	1740	973				30,9

Debido a continuas mejoras en los diseños, EMC BOMBAS se reserva el derecho de realizar modificaciones sin previo aviso.  
 Due to continuous improvement in design EMC BOMBAS reserves the right to amend specifications or data without prior notice.

Las condiciones de trabajo han sido tomadas en las siguientes condiciones: agua 15°C, presión atmosférica de 1 bar y densidad específica 1gr/cm³ según ISO 9906 Annex A.  
 The hydraulic working characteristics have been taken with water at 15°C, at the atmospheric pressure of 1 bar and specific gravity is 1gr/cm³, ISO 9906 Annex A.