



Bombas Fundición de Hierro - Rodete en Hierro

Cast Iron Pumps - Impeller in Iron

50Hz

10SF

BOMBA 10SF

Caudales hasta 360m³/h a 2850rpm
 Altura manométrica hasta 440m a 2850rpm
 Impulsiones de 6"
 Ensayos de acuerdo con norma ISO 9906

10SF PUMP

- Capacity up to 360m³/h for 2850rpm
- Head up to 440m for 2850rpm
- Outlet 6"
- Test according ISO 9906

MOTORES SUMERGIBLES EMC

Motores Sumergibles Rebobinables EMC de 6", 7", 8" o 10" hasta 250 CV
 Tensión Trifásica 230-400/690V - 50Hz - Tolerancia ±10%
 Protección IP 68 - Clase de Aislamiento Tipo F
 Temperatura máx. del agua 30°C (Opcional temp. máx. 70°C)
 Instalación en Vertical y en Horizontal
 Arranque máximos por hora 15
 Velocidad mínima de refrigeración: 0.2 m/s
 Acoplamiento NEMA

EMC SUBMERSIBLE MOTORS

- 6", 7", 8" and 10" Rewindable Submersible Motors EMC up to 250 CV
- Triphase Voltage 230-400/690V - 50Hz - ±10% Tolerance
- IP 68 - Isolation F type
- Water Maximum Temperature 30°C (Optional 70°C)
- The motor can operate vertically and horizontally
- Maximum start/hour 15
- Minimum cooling water speed: 0.2 m/s
- NEMA coupling

CARACTERÍSTICAS

Electrobomba sumergible centrífuga multicelular fabricadas en fundición de hierro
 Cuerpos de aspiración y de impulsión fabricados en fundición GG25
 Impulsores y difusores fabricados en fundición GG25
 Tornillería y rejilla en AISI 304
 Válvula de retención y protección de cable en AISI 304
 Eje y acoplamiento motor en AISI 304
 Acoplamiento norma NEMA 1-18-388

CHARACTERISTICS

- Submersible Centrifugal pump in cast iron
- Suction and discharge case in cast iron GG25
- Impellers and diffusers in cast iron GG25
- Screw and filter in AISI 304
- Check-valve and cable guard in AISI 304
- Shaft and motor coupling in AISI 304
- NEMA 1-18-388 coupling

APLICACIONES

Bombas para aplicaciones en bombeos de aguas de pozos, depósitos, ríos, lagos.
 Abastecimiento de agua, riego, sistemas contra incendios, aplicaciones industriales, sistemas de presurización.

APPLICATIONS

- Pumps for pumping in well water, lakes, river.
- Domestic and civil water supply, irrigation, fire-fighting, industrial applications and pressure system.

* Bajo pedido se pueden fabricar con rodetes en Bronce • Under command the impeller can be manufactured in Bronze

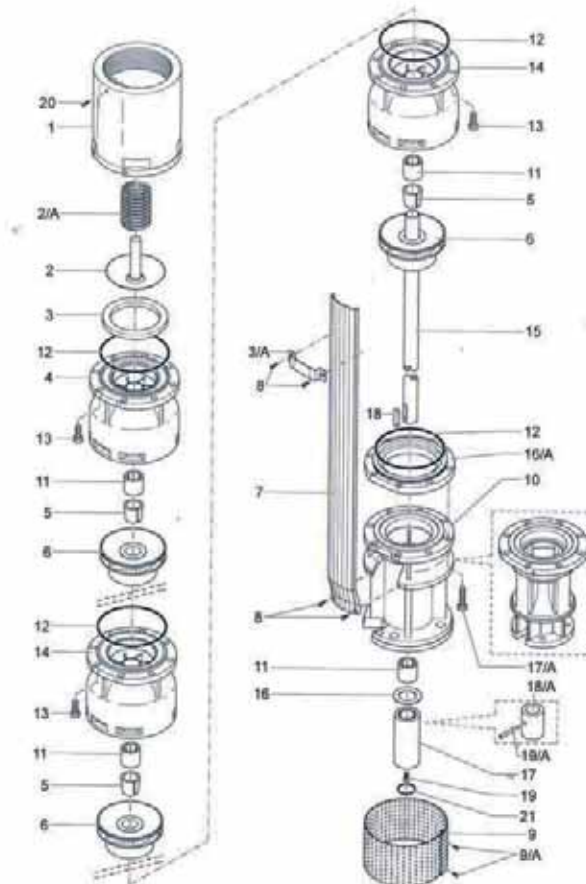
50Hz

Bombas Fundición de Hierro - Rodete en Hierro

Cast Iron Pumps - Impeller in Iron

10SF

DESPIECE • CUTTING



Nº	DESCRIPCIÓN DESCRIPTION	MATERIAL MATERIAL
1	Cuerpo impulsión Discharge Case	Fundición de Hierro Cast Iron
2A	Muelle Válvula Valve Spring	Acero Inoxidable AISI 304 Stainless Steel AISI 304
2	Hongo Válvula Check Valve	Acero Inoxidable AISI 304 Stainless Steel AISI 304
3A	Abrazadera Protec. Cable Cable guard clamp	Acero Inoxidable AISI 304 Stainless Steel AISI 304
3	Asiento Válvula Goma Valve Gasket Ring	Goma Rubber
4	Difusor Descarga Upper Diffuser	Fundición de Hierro Cast Iron
5	Cono fija rodete Conic lock sleeve	Acero Inoxidable AISI 400 Stainless Steel AISI 400
6	Rodete Impeller	Bronce Bronze
7	Protección Cable Cable Guard	Acero Inoxidable AISI 304 Stainless Steel AISI 304
8	Tornillo Protección Cable Screw cable Guard	Acero Inoxidable AISI 304 Stainless Steel AISI 304
9	Filtro de aspiración Suction Filter	Acero Inoxidable AISI 304 Stainless Steel AISI 304
9A	Tornillo filtro Screw for filter	Acero Inoxidable AISI 304 Stainless Steel AISI 304
10	Soporte de aspiración Suction Casing	Fundición de Hierro Cast Iron
11	Cojinete bomba Bearing bush	Acero + Goma Steel + Rubber

Nº	DESCRIPCIÓN DESCRIPTION	MATERIAL MATERIAL
12	Junta Torica Gasket	Goma Rubber
13	Tornillo Screw	Acero Inoxidable AISI 304 Stainless Steel AISI 304
14	Difusor Diffuser	Fundición de Hierro Cast Iron
15	Eje Shaft	Acero Inoxidable AISI 420 Stainless Steel AISI 420
16	Disco contraempuje Counterthrust plate	Teflón Grafitado Graphited Teflon
16A	Brida de aspiración Suction Flange	Fundición de Hierro Cast Iron
17	Manguito Coupling	Acero Inoxidable AISI 400 Stainless Steel AISI 400
17A	Tornillo Brida aspiración Screw for suction flange	Acero Inoxidable AISI 304 Stainless Steel AISI 304
18	Chaveta Key	Acero Inoxidable AISI 304 Stainless Steel AISI 304
18A	Manguito 4" 4" Coupling	Acero Inoxidable AISI 400 Stainless Steel AISI 400
19A	Clavija Manguito Coupling pin	Acero Inoxidable AISI 304 Stainless Steel AISI 304
19	Tornillo Manguito Coupling Screw	Acero Inoxidable AISI 304 Stainless Steel AISI 304
20	Tornillo de Bloqueo Stop Screw	Acero Inoxidable AISI 304 Stainless Steel AISI 304
21	Junta Torica Manguito Coupling O'ring	Goma Rubber

Debido a continuas mejoras en los diseños, EMC BOMBAS se reserva el derecho de realizar modificaciones sin previo aviso.
Due to continuous improvement in design EMC BOMBAS reserves the right to amend specifications or data without prior notice.



Bombas Fundición de Hierro - Rodete en Hierro

Cast Iron Pumps - Impeller in Iron

50Hz

10SF 200

Características 50Hz • Performance 50Hz

Bomba Pump	Motor		Q	Caudal • Capacity							
			l/s	0	36,7	43,3	50,0	55,0	60,0	66,7	71,7
	m ³ /h	0	132	156	180	198	216	240	258		
	kW	HP	l/min	0	2200	2600	3000	3300	3600	4000	4300
10SF-200/01D	15	20	Altura • Head H (m)	34	25	25	23	22	20	17	15
10SF-200/01A	18,5	25		39	29	27	26	25	23	21	18
10SF-200/02D	30	40		65	51	47	43	39	35	31	27
10SF-200/02C	37	50		70	56	51	47	43	39	34	29
10SF-200/03D	45	60		94	74	68	61	55	49	43	36
10SF-200/03A	55	75		109	86	81	74	69	63	56	48
10SF-200/04D	60	80		124	100	92	81	74	67	57	49
10SF-200/04C	67	90		140	106	98	88	81	75	66	59
10SF-200/04A	75	100		142	115	107	98	91	84	73	63
10SF-200/05B	93	125		178	145	134	124	115	104	89	80
10SF-200/06A	110	150		213	172	160	147	137	127	110	96
10SF-200/07A	130	175		250	201	188	173	162	147	125	111
10SF-200/08A	150	200		282	229	213	193	176	162	142	127

Información Técnica Motor Sumergible • Technical Information Sumersible

Bomba Pump	Potencia Power		Tipo Motor Motor Type	U _N	Información Motor • Motor information											
					n	I _N	I _A	η			cos φ			Ax.	P	L
	min ⁻¹	(A)	50		75	100	50	75	100	kN	(kg)	(mm)				
10SF-200/01D	15	20	EMC/6 20	400 V	2855	32,2	125	0,80	0,81	0,81	0,61	0,69	0,83	20	72,0	973
10SF-200/01A	18,5	25	EMC/6 25		2865	40,2	155	0,81	0,82	0,82	0,57	0,66	0,81		80,0	1006
10SF-200/02D	30	40	EMC/8 40		2865	59,3	229	0,83	0,84	0,84	0,68	0,76	0,87		127,0	1056
10SF-200/02C	37	50	EMC/8 50		2875	71,4	275,9	0,85	0,86	0,86	0,68	0,76	0,87	133,0	1116	
10SF-200/03D	45	60	EMC/8 60		2875	86,8	336	0,85	0,86	0,86	0,68	0,76	0,87	140,0	1201	
10SF-200/03A	55	75	EMC/8 75		2864	108	415	0,83	0,84	0,84	0,71	0,78	0,88	45	152,0	1286
10SF-200/04D	60	80	EMC/8 80		2865	116	447	0,85	0,86	0,86	0,68	0,76	0,87		160,0	1341
10SF-200/04C	67	90	EMC/8 90		2865	129	500	0,85	0,86	0,86	0,68	0,76	0,87		169,0	1366
10SF-200/04A	75	100	EMC/8 100		2865	145	559	0,84	0,85	0,85	0,71	0,78	0,88	190,0	1391	
10SF-200/05B	93	125	EMC/8 125		2835	178	686	0,85	0,86	0,86	0,68	0,76	0,87	55	208,0	1536
10SF-200/06A	110	150	EMC/10 150		2905	210	811	0,85	0,86	0,86	0,71	0,78	0,88		299,0	1510
10SF-200/07A	130	175	EMC/10 175		2925	238	919	0,87	0,88	0,88	0,74	0,80	0,89		75	328,0
10SF-200/08A	150	200	EMC/10 200		2915	274	1059	0,86	0,87	0,87	0,74	0,80	0,89	368,0		1740

Más información en fichas técnicas motores sumergibles EMC • More information in technicals specifications of sumersible motors EMC

Características de Fabricación • Manufacturing Characteristics

Cuerpo • Body

Rodete • Impeller

Eje Bomba • Pump shaft

Acople • Coupling

Rejilla • Strainer

Válvula • Valve cap

Diám. Impulsión • Outlet con. diam.

Max. conten. arena • Max. sand content

Fundición de Hierro GG-25 • Cast Iron GG-25

Fundición de Hierro GG-25 • Cast Iron GG-25

Acero Inoxidable • Stainless Steel

Acero Inoxidable • Stainless Steel

Acero Inoxidable • Stainless Steel

Acero Inoxidable • Stainless Steel

6" (rosca interior) • 6" (inside threaded)

50 gr/m³ • 50 gr/m³

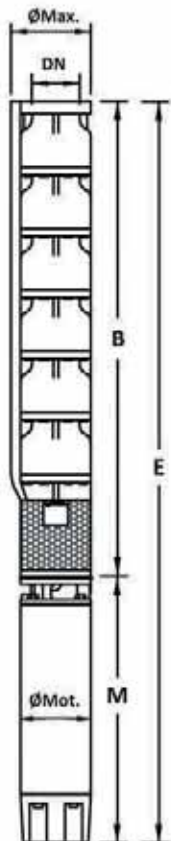
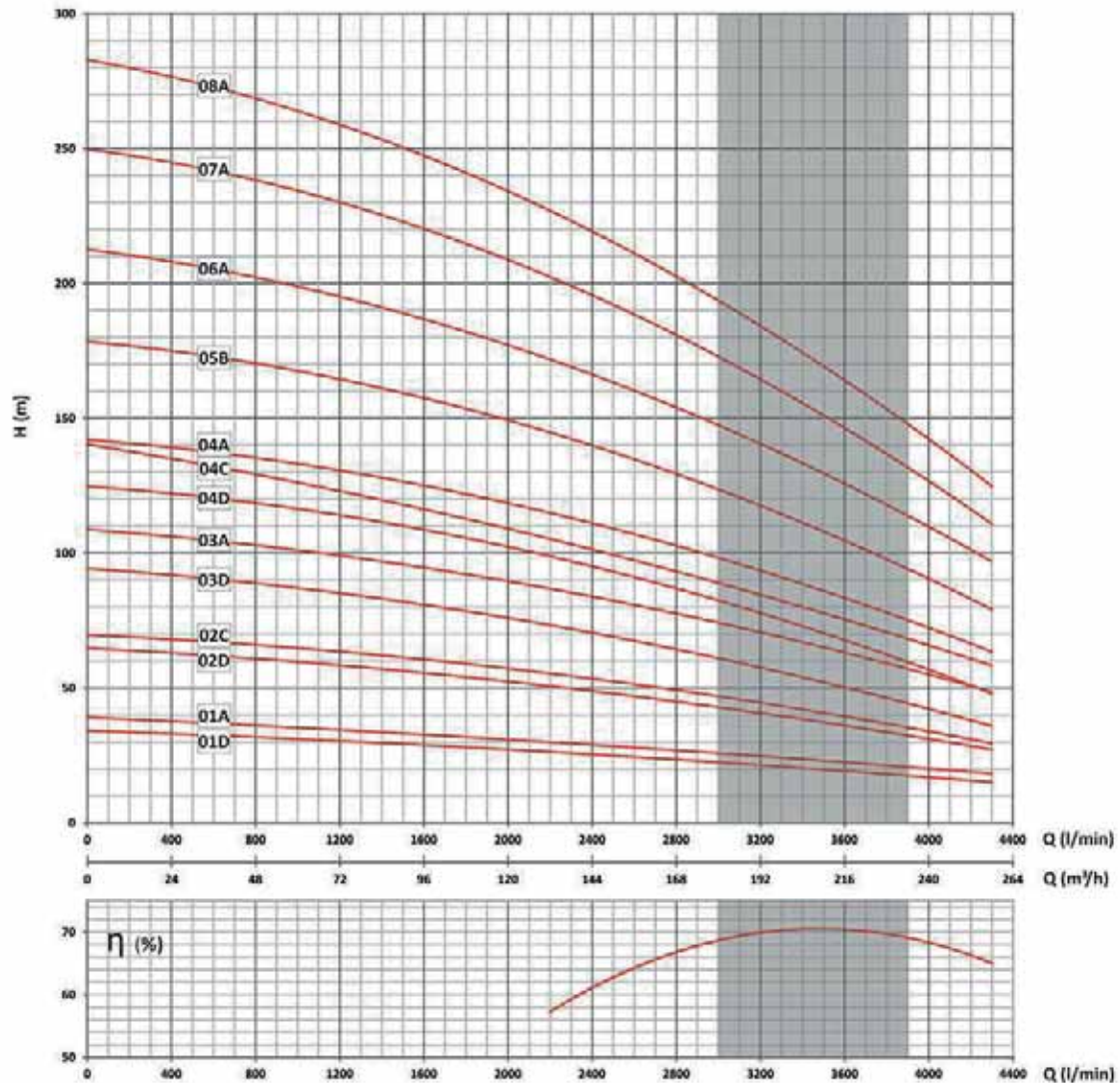
Debido a continuas mejoras en los diseños, EMC BOMBAS se reserva el derecho de realizar modificaciones sin previo aviso.
Due to continuous improvement in design EMC BOMBAS reserves the right to amend specifications or data without prior notice.

Las condiciones de trabajo han sido tomadas en las siguientes condiciones: agua 15°C, presión atmosférica de 1 bar y densidad específica 1gr/cm³ según ISO 9906 Annex A.
The hydraulic working characteristics have been taken with water at: 15°C, at the atmospheric pressure of 1 bar and specific gravity is 1gr/cm³, ISO 9906 Annex A.

50Hz

Bombas Fundición de Hierro - Rodete en Hierro
Cast Iron Pumps - Impeller in Iron

10SF 200

Características 50Hz • Performance 50Hz

Dimensiones y Pesos
Dimensions and Weights

Dimensiones y peso de la bomba • Pump weight and dimensions							
Tipo Type	E	B	M	øMax	øMot.	DN	Peso Bomba Pump Weight
10SF-200/01D	1743	770	973	250	142	6"	70
10SF-200/01A	1776	770	1006				70
10SF-200/02D	2006	950	1056				92
10SF-200/02C	2066	950	1116				92
10SF-200/03D	2331	1130	1201		114		
10SF-200/03A	2416	1130	1286		114		
10SF-200/04D	2651	1310	1341		136		
10SF-200/04C	2676	1310	1366		136		
10SF-200/04A	2701	1310	1391		136		
10SF-200/05B	3000	1490	1510		158		
10SF-200/06A	3180	1670	1510		180		
10SF-200/07A	3460	1850	1610		202		
10SF-200/08A	3770	2030	1740		224		

Debido a continuas mejoras en los diseños, EMC BOMBAS se reserva el derecho de realizar modificaciones sin previo aviso.
 Due to continuous improvement in design EMC BOMBAS reserves the right to amend specifications or data without prior notice.

Las condiciones de trabajo han sido tomadas en las siguientes condiciones: agua 15°C, presión atmosférica de 1 bar y densidad específica 1gr/cm³ según ISO 9906 Annex A.
 The hydraulic working characteristics have been taken with water at: 15°C, at the atmospheric pressure of 1 bar and specific gravity is 1gr/cm³, ISO 9906 Annex A.



Bombas Fundición de Hierro - Rodete en Hierro

Cast Iron Pumps - Impeller in Iron

50Hz

10SF 270

Características 50Hz • Performance 50Hz

Bomba Pump	Motor		Q	Caudal • Capacity												
				l/s	0	50,0	54,2	58,3	62,5	66,7	70,8	75,0	79,2	83,3	85,8	88,3
	kW	HP	m ³ /h	0	180	195	210	225	240	255	270	285	300	309	318	
	l/min	0	3000	3250	3500	3750	4000	4250	4500	4750	5000	5150	5300			
10SF-270/01F	18,5	25	Altura • Head H (m)	31	22	21	20	19	18	16	15	13	11	10	9	
10SF-270/01C	22	30		38	26	25	25	24	23	21	20	18	16	13	10	
10SF-270/01B	26	35		41	30	29	28	27	25	24	23	21	19	15	12	
10SF-270/01A	30	40		43	31	30	29	28	26	25	24	22	20	17	15	
10SF-270/02F	37	50		62	45	43	41	38	36	34	31	28	25	23	20	
10SF-270/02C	45	60		76	58	55	53	50	48	46	43	40	37	34	31	
10SF-270/02A	55	75		84	62	60	58	56	54	51	48	44	40	36	32	
10SF-270/03E	60	80		105	78	75	72	68	64	60	56	51	47	43	39	
10SF-270/03B	66	90		119	88	85	82	78	74	71	67	62	57	53	49	
10SF-270/03A	75	100		126	93	90	87	84	80	76	72	66	61	56	52	
10SF-270/04D	81	110		142	105	100	96	92	87	82	76	70	63	57	51	
10SF-270/04B	93	125		156	116	111	107	102	97	92	86	81	75	71	67	
10SF-270/05	110	150		214	161	155	150	144	136	129	123	114	105	95	85	
10SF-270/06R	130	175		234	177	171	165	157	150	143	135	125	115	104	93	
10SF-270/06	150	200		256	193	186	179	172	164	155	147	136	125	114	102	
10SF-270/07	166	225		299	225	218	210	200	191	181	172	159	146	132	119	
10SF-270/08	185	250	341	258	248	239	230	219	207	196	182	168	152	136		

Información Técnica Motor Sumergible • Technical Information Sumersible

Bomba Pump	Potencia Power		Tipo Motor Motor Type	U _N	Información Motor • Motor Information											
					n	I _N	I _A	η			cos φ			Ax.	P	L
	min ⁻¹	(A)	50		75	100	50	75	100	kN	(kg)	(mm)				
10SF-270/01F	18,5	25	EMC/6 25	400 V	2865	40,2	155	0,81	0,82	0,82	0,57	0,66	0,81	20	80,0	1006
10SF-270/01C	22	30	EMC/6 30		2875	46,7	180	0,82	0,83	0,83	0,59	0,67	0,82		86,0	1106
10SF-270/01B	26	35	EMC/6 35		2885	54,9	212,0	0,83	0,84	0,84	0,61	0,69	0,83	27	90,0	1217
10SF-270/01A	30	40	EMC/8 40		2865	59,3	229	0,83	0,84	0,84	0,68	0,76	0,87		127,0	1056
10SF-270/02F	37	50	EMC/8 50		2875	71	276	0,85	0,86	0,86	0,68	0,76	0,87		133,0	1116
10SF-270/02C	45	60	EMC/8 60		2875	87	336	0,85	0,86	0,86	0,68	0,76	0,87		140,0	1201
10SF-270/02A	55	75	EMC/8 75		2864	108	415	0,83	0,84	0,84	0,71	0,78	0,88	45	152,0	1286
10SF-270/03E	60	80	EMC/8 80		2865	116	447	0,85	0,86	0,86	0,68	0,76	0,87		160,0	1341
10SF-270/03B	66	90	EMC/8 90		2865	130	500	0,85	0,86	0,86	0,68	0,76	0,87		169,0	1366
10SF-270/03A	75	100	EMC/8 100		2865	145	560	0,84	0,85	0,85	0,71	0,78	0,88		190,0	1391
10SF-270/04D	81	110	EMC/8 110		2860	156	604	0,85	0,86	0,86	0,68	0,76	0,87	55	197,0	1471
10SF-270/04B	93	125	EMC/8 125		2835	178	686	0,85	0,86	0,86	0,68	0,76	0,87		208,0	1536
10SF-270/05	110	150	EMC/10 150		2905	210	811	0,85	0,86	0,86	0,72	0,78	0,88	75	299,0	1510
10SF-270/06R	130	175	EMC/10 175		2925	238	919	0,87	0,88	0,88	0,75	0,80	0,89		328,0	1610
10SF-270/06	150	200	EMC/10 200		2915	274	1059	0,86	0,87	0,87	0,75	0,80	0,89		368,0	1740
10SF-270/07	166	225	EMC/10 225		2905	309	1196	0,86	0,87	0,87	0,75	0,80	0,89		402,0	1820
10SF-270/08	185	250	EMC/10 250	2905	349	1348	0,86	0,87	0,87	0,72	0,78	0,88	436,0	1820		

Más información en fichas técnicas motores sumergibles EMC • More information in technical specifications of sumersible motors EMC

Características de Fabricación • Manufacturing Characteristics

Cuerpo y Rodete • Body and Impeller

Fundición de Hierro GG-25 • Cast Iron GG-25

Eje Bomba y Acople • Pump shaft and Coupling

Acero Inoxidable • Stainless Steel

Rejilla y Válvula • Strainer and Valve cap

Acero Inoxidable • Stainless Steel

Diám. Impulsión • Outlet con. diam.

6" (rosca interior) • 6" (inside threaded)

Max. conten. arena • Max. sand content

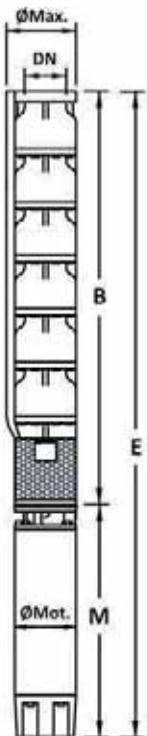
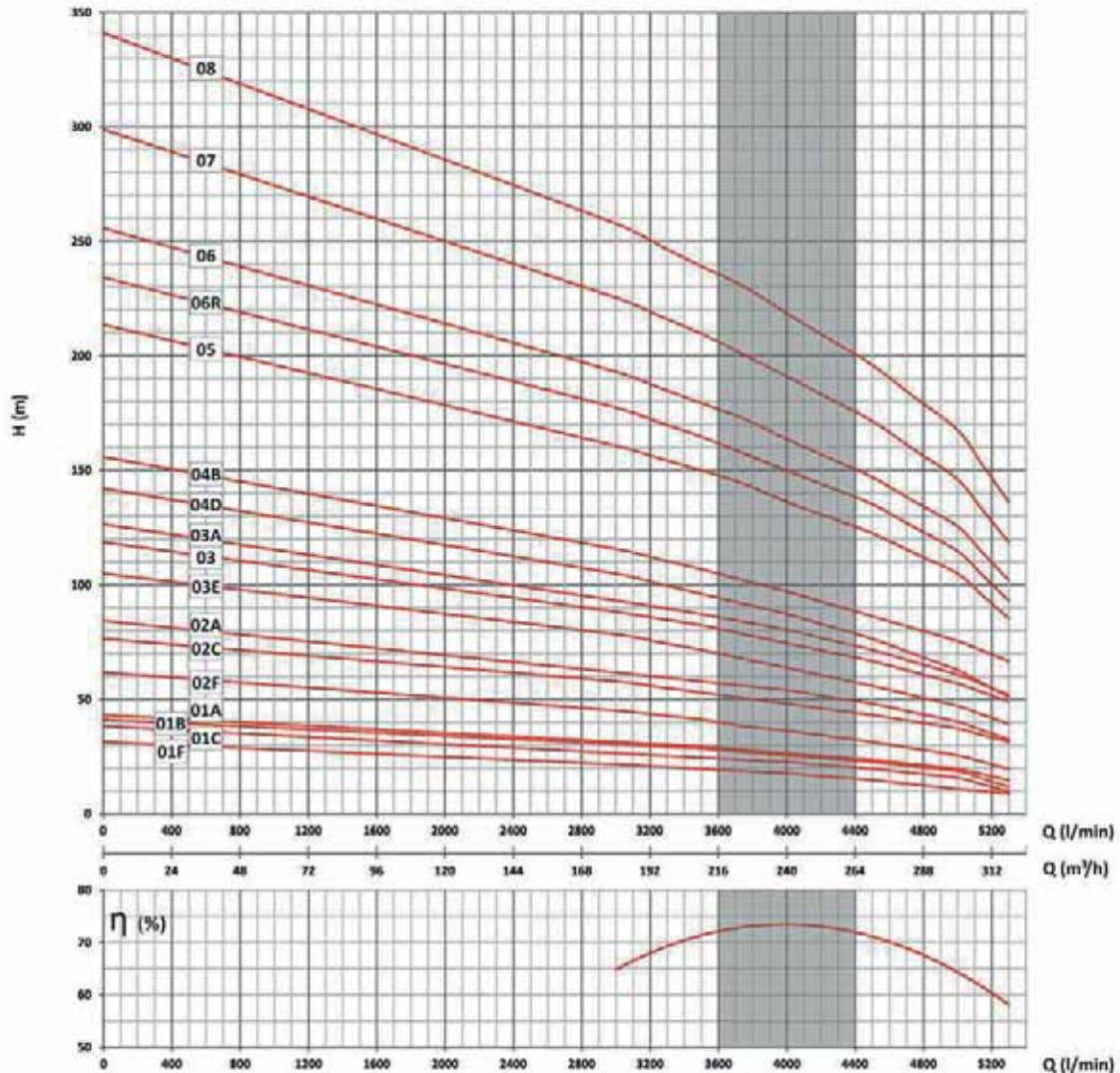
50 gr/m³ • 50 gr/m³

Debido a continuas mejoras en los diseños, EMC BOMBAS se reserva el derecho de realizar modificaciones sin previo aviso.
Due to continuous improvement in design EMC BOMBAS reserves the right to amend specifications or data without prior notice.

50Hz

Bombas Fundición de Hierro - Rodete en Hierro
Cast Iron Pumps - Impeller in Iron

10SF 270

Características 50Hz • Performance 50Hz

Dimensiones y Pesos
Dimensions and Weights

Dimensiones y peso de la bomba • Pump weight and dimensions							
Tipo Type	E	B	M	ØMax	ØMot.	DN	Peso Bomba Pump Weight
10SF-270/01F	1776	770	1006	250	142	6"	70
10SF-270/01C	1876	770	1106				70
10SF-270/01B	1987	770	1217				70
10SF-270/01A	1826	770	1056				70
10SF-270/02F	2066	950	1116				92
10SF-270/02C	2151	950	1201				92
10SF-270/02A	2236	950	1286				92
10SF-270/03E	2471	1130	1341				114
10SF-270/03B	2496	1130	1366		114		
10SF-270/03A	2521	1130	1391		114		
10SF-270/04D	2781	1310	1471		136		
10SF-270/04B	2846	1310	1536		136		
10SF-270/05	3000	1490	1510		158		
10SF-270/06R	3280	1670	1610		180		
10SF-270/06	3410	1670	1740		180		
10SF-270/07	3670	1850	1820		202		
10SF-270/08	3850	2030	1820	224			

Debido a continuas mejoras en los diseños, EMC BOMBAS se reserva el derecho de realizar modificaciones sin previo aviso.
 Due to continuous improvement in design EMC BOMBAS reserves the right to amend specifications or data without prior notice.

Las condiciones de trabajo han sido tomadas en las siguientes condiciones: agua 15°C, presión atmosférica de 1 bar y densidad específica 1gr/cm³ según ISO 9906 Annex A.
 The hydraulic working characteristics have been taken with water at: 15°C, at the atmospheric pressure of 1 bar and specific gravity is 1gr/cm³, ISO 9906 Annex A.



Bombas Fundición de Hierro - Rodete en Hierro

Cast Iron Pumps - Impeller in Iron

50Hz

*Curvas en revisión. Contactar con nuestros técnicos.

10SF 300

Características 50Hz • Performance 50Hz

Bomba Pump	Motor		Q	Caudal • Capacity							
			l/s	0	41,7	50,0	66,7	75,0	83,3	91,7	100,0
	kW	HP	m ³ /h	0	150	180	240	270	300	330	360
			l/min	0	2500	3000	4000	4500	5000	5500	6000
10SF-300/01E	22	30	Altura • Head H (m)	31	25	23	20	18	15	11	7
10SF-300/01C	26,5	35		37	29	27	24	22	19	15	10
10SF-300/01A	30	40		41	31	30	27	25	22	19	14
10SF-300/02D	45	60		66	53	50	44	40	35	29	22
10SF-300/02C	50	70		73	59	56	48	44	39	33	25
10SF-300/02A	55	75		80	64	60	53	48	43	36	27
10SF-300/03E	60	80		91	73	68	59	53	46	39	29
10SF-300/03D	66	90		98	80	76	66	61	54	44	31
10SF-300/03B	75	100		111	92	86	75	68	61	52	41
10SF-300/03A	81	110		122	96	90	78	71	63	54	43
10SF-300/04C	93	125		135	113	106	91	82	73	63	49
10SF-300/04A	110	150		149	121	114	100	93	83	72	54
10SF-300/05B	130	175		178	148	139	121	111	98	85	69
10SF-300/05A	130	175		193	157	148	129	118	105	91	75
10SF-300/06B	150	200		216	177	170	146	131	116	101	81

Información Técnica Motor Sumergible • Technical Information Sumersible

Bomba Pump	Potencia Power		Tipo Motor Motor Type	U _N	Información Motor • Motor information											
					n	I _N	I _A	η			cos φ			Ax.	P	L
	min ⁻¹	(A)	50	75	100	50	75	100	kN	(kg)	(mm)					
10SF-300/01E	22	30	EMC/6 30	400 V	2875	46,7	180	0,82	0,83	0,83	0,59	0,67	0,82	20	86,0	1106
10SF-300/01C	26,5	35	EMC/6 35		2885	54,9	212	0,83	0,84	0,84	0,61	0,69	0,83	26,5	90,0	1217
10SF-300/01A	30	40	EMC/8 40		2865	59,3	229	0,83	0,84	0,84	0,68	0,76	0,87		127,0	1056
10SF-300/02D	45	60	EMC/8 60		2875	86,8	336	0,85	0,86	0,86	0,68	0,76	0,87		140,0	1201
10SF-300/02C	50	70	EMC/8 70		2865	99	283	0,85	0,86	0,86	0,71	0,78	0,88		146,0	1286
10SF-300/02A	55	75	EMC/8 75		2864	108	415	0,83	0,84	0,84	0,71	0,78	0,88	45	152,0	1286
10SF-300/03E	60	80	EMC/8 80		2865	116	447	0,85	0,86	0,86	0,68	0,76	0,87		160,0	1341
10SF-300/03D	66	90	EMC/8 90		2865	129	500	0,85	0,86	0,86	0,68	0,76	0,87		169,0	1366
10SF-300/03B	75	100	EMC/8 100		2865	145	559	0,84	0,85	0,85	0,71	0,78	0,88		190,0	1391
10SF-300/03A	81	110	EMC/8 110		2860	156	604	0,85	0,86	0,86	0,68	0,76	0,87	55	197,0	1471
10SF-300/04C	93	125	EMC/8 125		2835	178	686	0,85	0,86	0,86	0,68	0,76	0,87		208,0	1536
10SF-300/04A	110	150	EMC/10 150		2905	210	811	0,85	0,86	0,86	0,71	0,78	0,88		299,0	1510
10SF-300/05B	130	175	EMC/10 175		2925	238	919	0,87	0,88	0,88	0,74	0,80	0,89	75	328,0	1610
10SF-300/05A	130	175	EMC/10 175		2925	238	919	0,87	0,88	0,88	0,74	0,80	0,89		328,0	1610
10SF-300/06B	150	200	EMC/10 200		2915	274	1059	0,86	0,87	0,87	0,74	0,80	0,89		368,0	1740

Más información en fichas técnicas motores sumergibles EMC • More information in technicals specifications of sumersible motors EMC

Características de Fabricación • Manufacturing Characteristics

Cuerpo y Rodete • Body and Impeller

Eje Bomba y Acople • Pump shaft and Coupling

Rejilla y Válvula • Strainer and Valve cap

Diám. Impulsión • Outlet con. diam.

Max. conten. arena • Max. sand content

Fundición de Hierro GG-25 • Cast Iron GG-25

Acero Inoxidable • Stainless Steel

Acero Inoxidable • Stainless Steel

6" (rosca interior) • 6" (inside threaded)

50 gr/m³ • 50 gr/m³

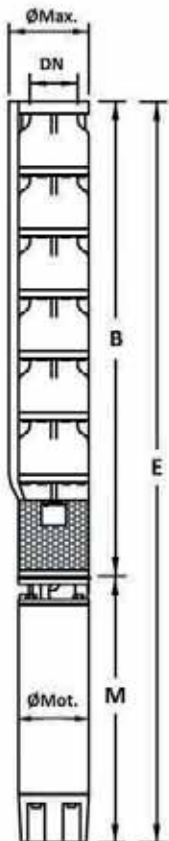
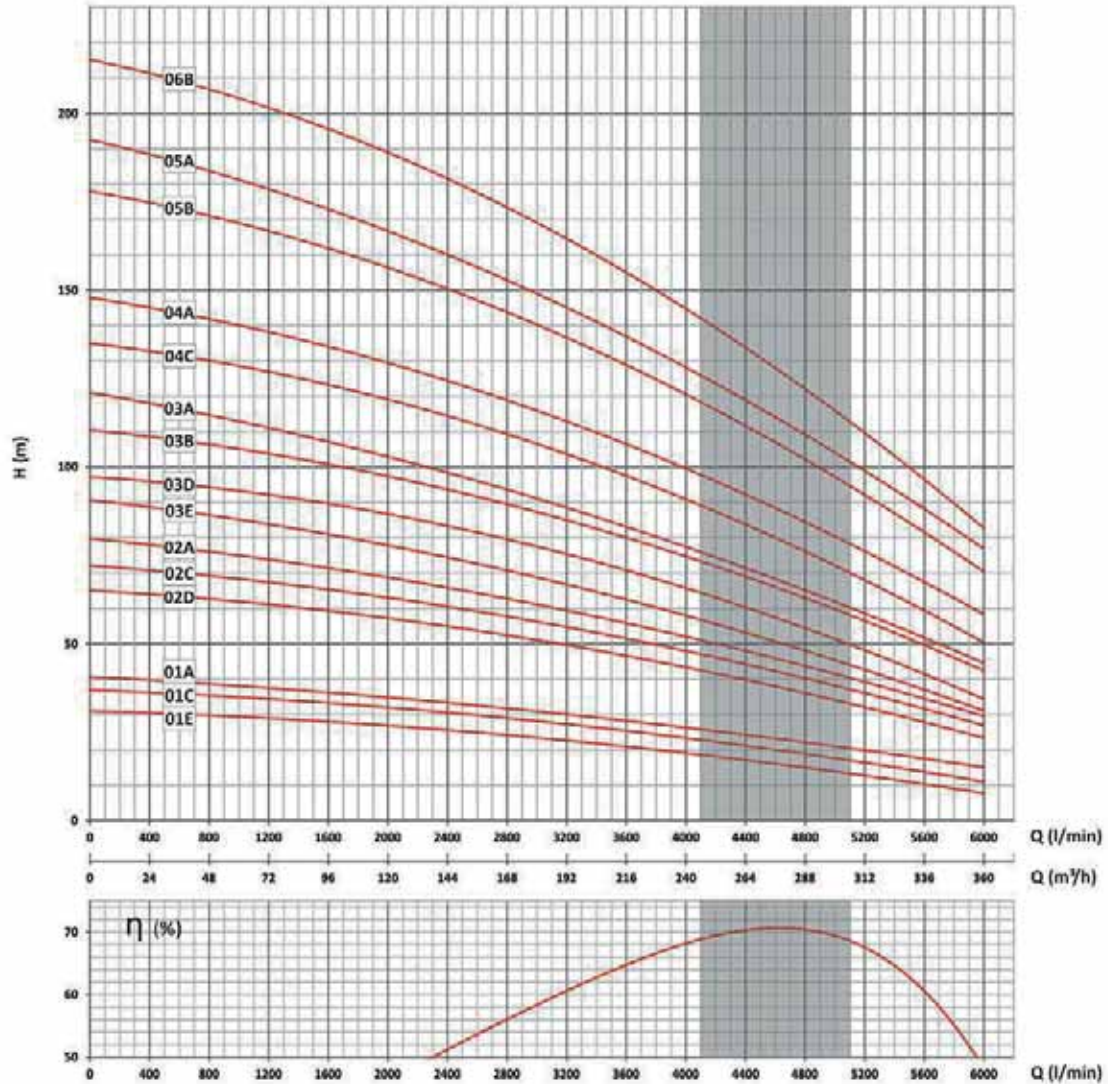
Debido a continuas mejoras en los diseños, EMC BOMBAS se reserva el derecho de realizar modificaciones sin previo aviso.
Due to continuous improvement in design EMC BOMBAS reserves the right to amend specifications or data without prior notice.

Las condiciones de trabajo han sido tomadas en las siguientes condiciones: agua 15°C, presión atmosférica de 1 bar y densidad específica 1gr/cm³ según ISO 9906 Annex A. The hydraulic working characteristics have been taken with water at: 15°C, at the atmospheric pressure of 1 bar and specific gravity is 1gr/cm³, ISO 9906 Annex A.

50Hz

Bombas Fundición de Hierro - Rodete en Hierro
Cast Iron Pumps - Impeller in Iron

10SF 300

Características 50Hz • Performance 50Hz
***Curvas en revisión. Contactar con nuestros técnicos.**

Dimensiones y Pesos
Dimensions and Weights

Dimensiones y peso de la bomba • Pump weight and dimensions							
Tipo Type	E	B	M	ØMax	ØMot.	DN	Peso Bomba Pump Weight
10SF-300/01E	1876	770	1106	250	142	6"	71
10SF-300/01C	1987	770	1217				71
10SF-300/01A	1826	770	1056				71
10SF-300/02D	2151	950	1201				94
10SF-300/02C	2236	950	1286				94
10SF-300/02A	2236	950	1286				94
10SF-300/03E	2471	1130	1341				117
10SF-300/03D	2496	1130	1366		117		
10SF-300/03B	2521	1130	1391		117		
10SF-300/03A	2601	1130	1471		117		
10SF-300/04C	2811	1275	1536		129		
10SF-300/04A	2785	1275	1510		129		
10SF-300/05B	3030	1420	1610		141		
10SF-300/05A	3030	1420	1610		141		
10SF-300/06B	3305	1565	1740	153			

Debido a continuas mejoras en los diseños, EMC BOMBAS se reserva el derecho de realizar modificaciones sin previo aviso.
 Due to continuous improvement in design EMC BOMBAS reserves the right to amend specifications or data without prior notice.

Las condiciones de trabajo han sido tomadas en las siguientes condiciones: agua 15°C, presión atmosférica de 1 bar y densidad específica 1gr/cm³ según ISO 9906 Annex A.
 The hydraulic working characteristics have been taken with water at: 15°C, at the atmospheric pressure of 1 bar and specific gravity is 1gr/cm³, ISO 9906 Annex A.