

VXM 03

Electrobombas multicelulares verticales en acero inoxidable AISI 304 de altas prestaciones y calidad. Bocas de aspiración e impulsión del mismo diámetro dispuestas en línea. Todas las bombas van equipadas con un cierre mecánico tipo cartucho que facilita su sustitución en pocos minutos sin herramientas especiales y sin necesidad de desarmar la bomba. Para la transferencia y circulación de líquidos no corrosivos y equipos de presión para agua limpia fría o caliente

Características 50Hz

Bomba	Motor		Q	Caudal										
			l/s	0	0,17	0,25	0,33	0,42	0,50	0,67	0,83	1,00	1,17	1,25
			m ³ /h	0	0,60	0,90	1,20	1,50	1,80	2,40	3,00	3,60	4,20	4,50
	kW	HP	l/min	0	10	15	20	25	30	40	50	60	70	75
VXM 03/05	0,37	0,5	Altura H (m)	30	29	29	29	28	28	26	22	18	13	10
VXM 03/07	0,55	0,75		46	44	43	41	40	39	36	32	25	18	15
VXM 03/09	0,75	1		59	58	56	54	52	51	47	42	33	25	20
VXM 03/11	1,1	1,5		71	69	68	66	63	61	56	50	40	30	25
VXM 03/13	1,1	1,5		84	82	80	78	75	72	66	58	48	35	28
VXM 03/15	1,1	1,5		98	94	92	90	87	84	77	67	55	40	32
VXM 03/17	1,5	2		111	109	107	105	103	100	92	80	67	49	40
VXM 03/21	2,2	3		139	136	133	130	127	122	112	100	84	62	51
VXM 03/25	2,2	3		165	160	158	155	152	148	135	120	100	73	60
VXM 03/29	2,2	3		189	186	183	180	176	170	155	139	115	85	70
VXM 03/33	3	4		218	215	212	209	204	198	181	161	135	100	83

Características bomba

- Caudales desde 1,2 a 160 m³/h a 50Hz
- Temperatura del fluido a bombear hasta 120°C
- Rodetes y cuerpos difusores en inoxidable AISI 304
- Cierre mecánico SiC/SiC

Características motor

- Motor de 2 polos en jaula de ardilla
- Tolerancia de tensión ±10%
- Clase de aislamiento F
- Clase de protección IP55
- Temperatura máxima de trabajo: 50°C

Materiales de Fabricación

- | | |
|------------------------|---------------------------|
| • Camisa Bomba | Acero Inoxidable AISI 304 |
| • Rodetes | Acero Inoxidable AISI 304 |
| • Cuerpo Difusor | Acero Inoxidable AISI 304 |
| • Eje | Acero Inoxidable AISI 431 |
| • Aspiración/Impulsión | Acero Inoxidable AISI 304 |
| • Cierre Mecánico | SiC/SiC |

Aplicaciones

- Suministro de agua
- Equipos de presión
- Riego
- Equipos antincendio
- Sistemas de lavado de piezas
- Máquinas de lavado de coches
- Lubricación de piezas de máquinas
- Sistemas de tratamiento de agua
- Equipos de osmosis inversa
- Plantas de comercialización agua
- Sistemas de calefacción,
- Sistemas de ventilación
- Sistemas de aire acondicionado



Las condiciones de trabajo han sido tomadas en las siguientes condiciones: agua 15°C, presión atmosférica de 1 bar y densidad específica 1gr/cm³ según ISO 9906 Annex A.

50Hz

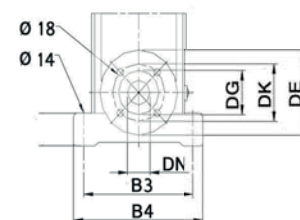
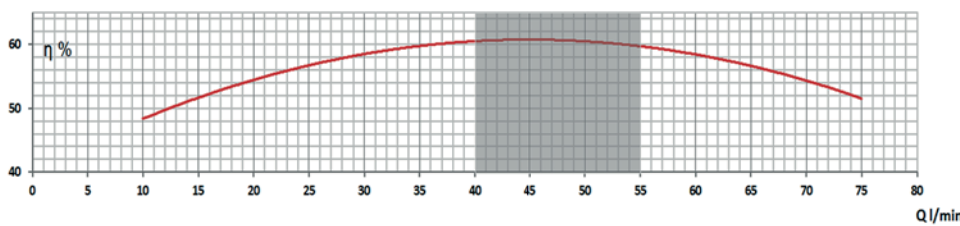
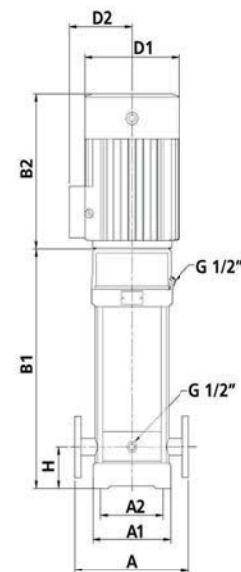
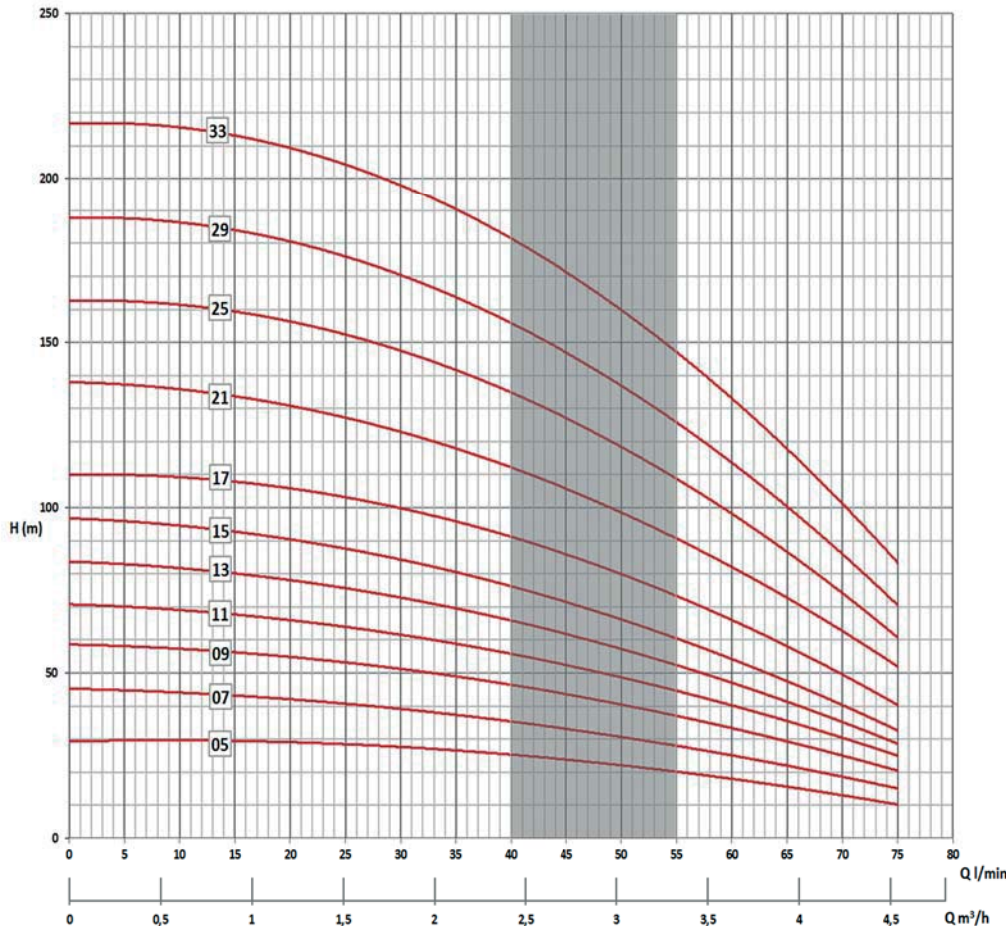
Electrobomba Centrífuga Vertical AISI 304
Rodete AISI 304



VXM 03



Características 50Hz



Dimensiones y Pesos

Bomba	Potencia		Intensidad 3~ 400V A	Dimensiones en mm								Bridas en mm				Peso en kg		
	kW	HP		A	A1	A2	B1	B2	B3	B4	D1	D2	H	DE	DG		DK	DN
VXM 03/05	0,37	0,5	1				318	195			141	115						21
VXM 03/07	0,55	0,75	1,5				354	195			141	115						22
VXM 03/09	0,75	1	2				396	235			141	115						25
VXM 03/11	1,1	1,5	2,9				432	235			141	115						27
VXM 03/13	1,1	1,5	2,9				468	235			141	115						28
VXM 03/15	1,1	1,5	2,9	250	150	100	504	235	180	210	141	115	75	140	89	105	32	28
VXM 03/17	1,5	2	3,5				556	291			177	141						38
VXM 03/21	2,2	3	5,5				628	291			177	141						42
VXM 03/25	2,2	3	5,5				700	291			177	141						44
VXM 03/29	2,2	3	5,5				772	291			177	141						45
VXM 03/33	3	4	7				848	316			197	147						54

Debido a continuas mejoras en los diseños, EMC BOMBAS se reserva el derecho de realizar modificaciones sin previo aviso.

Las condiciones de trabajo han sido tomadas en las siguientes condiciones: agua 15°C, presión atmosférica de 1 bar y densidad específica 1gr/cm³ según ISO 9906 Annex A.

VXM 05

Electrobombas multicelulares verticales en acero inoxidable AISI 304 de altas prestaciones y calidad. Bocas de aspiración e impulsión del mismo diámetro dispuestas en línea. Todas las bombas van equipadas con un cierre mecánico tipo cartucho que facilita su sustitución en pocos minutos sin herramientas especiales y sin necesidad de desarmar la bomba. Para la transferencia y circulación de líquidos no corrosivos y equipos de presión para agua limpia fría o caliente

Características 50Hz

Bomba	Motor		Q	Caudal										
			l/s	0	0,33	0,50	0,67	0,83	1,00	1,17	1,33	1,67	2,00	2,36
			m ³ /h	0	1,20	1,80	2,40	3,00	3,60	4,20	4,80	6,00	7,20	8,50
		l/min	0	20	30	40	50	60	70	80	100	120	140	
VXM 05/05	0,75	1	Altura H (m)	31	29	29	28	28	27	26	24	20	15	10
VXM 05/07	1,1	1,5		47	44	43	42	41	39	37	35	29	23	17
VXM 05/08	1,1	1,5		52	50	49	48	47	45	43	40	34	28	20
VXM 05/09	1,5	2		60	59	58	57	55	53	50	47	41	34	25
VXM 05/10	1,5	2		65	63	62	61	60	58	55	52	46	38	29
VXM 05/12	2,2	3		80	79	79	77	75	73	69	65	57	47	35
VXM 05/14	2,2	3		93	92	91	90	87	84	81	77	68	57	42
VXM 05/16	2,2	3		108	106	104	102	99	95	91	87	77	63	47
VXM 05/20	3	4		133	132	131	129	126	122	118	112	99	82	62
VXM 05/22	4	5,5		149	148	146	143	139	135	129	124	110	93	71
VXM 05/24	4	5,5		161	161	160	157	153	148	142	135	120	101	78
VXM 05/29	4	5,5		195	194	192	190	186	181	174	167	148	124	98
VXM 05/32	5,5	7,5		217	215	213	210	206	200	191	182	161	137	108

Características bomba

- Caudales desde 1,2 a 160 m³/h a 50Hz
- Temperatura del fluido a bombear hasta 120°C
- Rodetes y cuerpos difusores en inoxidable AISI 304
- Cierre mecánico SiC/SiC

Características motor

- Motor de 2 polos en jaula de ardilla
- Tolerancia de tensión ±10%
- Clase de aislamiento F
- Clase de protección IP55
- Temperatura máxima de trabajo: 50°C

Materiales de Fabricación

- | | |
|------------------------|---------------------------|
| • Camisa Bomba | Acero Inoxidable AISI 304 |
| • Rodetes | Acero Inoxidable AISI 304 |
| • Cuerpo Difusor | Acero Inoxidable AISI 304 |
| • Eje | Acero Inoxidable AISI 431 |
| • Aspiración/Impulsión | Acero Inoxidable AISI 304 |
| • Cierre Mecánico | SiC/SiC |

Aplicaciones

- Suministro de agua
- Equipos de presión
- Riego
- Equipos antincendio
- Sistemas de lavado de piezas
- Máquinas de lavado de coches
- Lubricación de piezas de máquinas
- Sistemas de tratamiento de agua
- Equipos de osmosis inversa
- Plantas de comercialización agua
- Sistemas de calefacción,
- Sistemas de ventilación
- Sistemas de aire acondicionado



Las condiciones de trabajo han sido tomadas en las siguientes condiciones: agua 15°C, presión atmosférica de 1 bar y densidad específica 1gr/cm³ según ISO 9906 Annex A.

50Hz

Electrobomba Centrífuga Vertical AISI 304
Rodete AISI 304

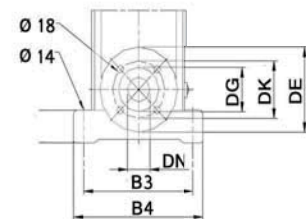
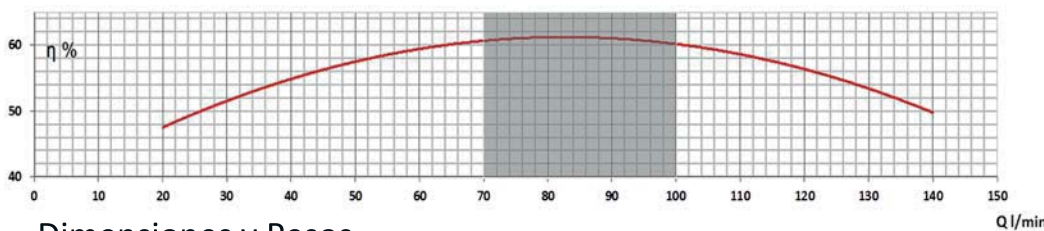
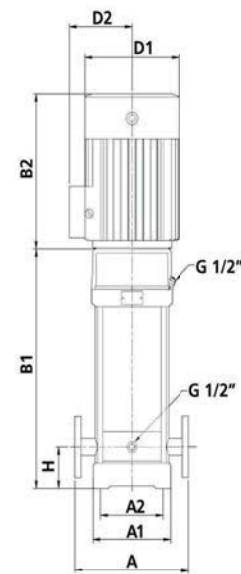
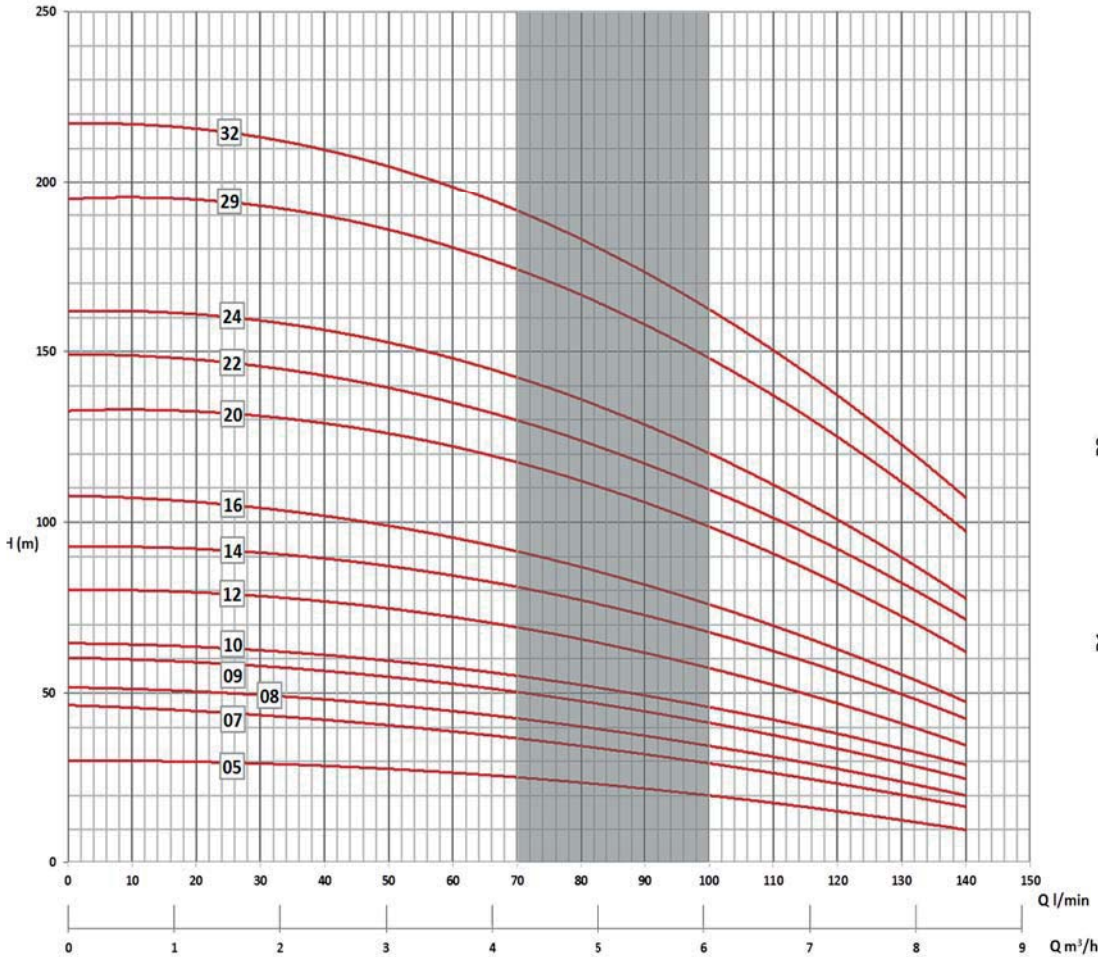


VXM 05

Características 50Hz



ISO 9001:2008



Dimensiones y Pesos

Bomba	Potencia		Intensidad	Dimensiones en mm									Bridas en mm				Peso en kg	
	kW	HP	3~ 400V A	A	A1	A2	B1	B2	B3	B4	D1	D2	H	DE	DG	DK		DN
VXM 05/05	0,75	1	2				369	235			141	115						24
VXM 05/07	1,1	1,5	2,9				423	235			141	115						26
VXM 05/08	1,1	1,5	2,9				450	235			141	115						27
VXM 05/09	1,5	2	3,5				493	291			177	141						36
VXM 05/10	1,5	2	3,5				520	291			177	141						37
VXM 05/12	2,2	3	5,5				574	291			177	141						41
VXM 05/14	2,2	3	5,5	250	150	100	628	291	180	210	177	141	75	140	89	105	32	42
VXM 05/16	2,2	3	5,5				682	291			177	141						43
VXM 05/20	3	4	7				794	316			197	147						52
VXM 05/22	4	5,5	8,6				848	326			220	161						57
VXM 05/24	4	5,5	8,6				902	326			220	161						58
VXM 05/29	4	5,5	8,6				1037	326			220	161						61
VXM 05/32	5,5	7,5	12,1				1148	362			235	197						86

Debido a continuas mejoras en los diseños, EMC BOMBAS se reserva el derecho de realizar modificaciones sin previo aviso.

Las condiciones de trabajo han sido tomadas en las siguientes condiciones: agua 15°C, presión atmosférica de 1 bar y densidad específica 1gr/cm³ según ISO 9906 Annex A.

VXM 10

Electrobombas multicelulares verticales en acero inoxidable AISI 304 de altas prestaciones y calidad. Bocas de aspiración e impulsión del mismo diámetro dispuestas en línea. Todas las bombas van equipadas con un cierre mecánico tipo cartucho que facilita su sustitución en pocos minutos sin herramientas especiales y sin necesidad de desarmar la bomba. Para la transferencia y circulación de líquidos no corrosivos y equipos de presión para agua limpia fría o caliente

Características 50Hz

Bomba	Motor		Q	Caudal										
			l/s	0	0,56	1,11	1,67	1,94	2,22	2,50	2,78	3,06	3,33	3,61
	kW	HP	m ³ /h	0	2	4	6	7	8	9	10	11	12	13
			l/min	0	33	67	100	117	133	150	167	183	200	217
VXM 10/03	1,1	1,5	Altura H (m)	29	29	29	28	27	26	24	22	20	18	15
VXM 10/04	1,5	2		39	39	39	38	37	35	33	30	28	24	20
VXM 10/06	2,2	3		61	60	60	59	57	54	50	47	42	37	32
VXM 10/08	3	4		80	80	79	78	76	72	68	63	57	50	44
VXM 10/10	4	5,5		101	100	99	98	95	91	86	80	73	65	57
VXM 10/14	5,5	7,5		142	141	140	137	133	128	120	112	102	91	79
VXM 10/18	7,5	10		183	182	181	179	174	167	158	147	135	120	105
VXM 10/22	7,5	10		223	223	222	217	210	202	190	177	162	145	129

Características bomba

- Caudales desde 1,2 a 160 m³/h a 50Hz
- Temperatura del fluido a bombear hasta 120°C
- Rodetes y cuerpos difusores en inoxidable AISI 304
- Cierre mecánico SiC/SiC

Características motor

- Motor de 2 polos en jaula de ardilla
- Tolerancia de tensión ±10%
- Clase de aislamiento F
- Clase de protección IP55
- Temperatura máxima de trabajo: 50°C

Materiales de Fabricación

- | | |
|------------------------|---------------------------|
| • Camisa Bomba | Acero Inoxidable AISI 304 |
| • Rodetes | Acero Inoxidable AISI 304 |
| • Cuerpo Difusor | Acero Inoxidable AISI 304 |
| • Eje | Acero Inoxidable AISI 431 |
| • Aspiración/Impulsión | Acero Inoxidable AISI 304 |
| • Cierre Mecánico | SiC/SiC |

Aplicaciones

- Suministro de agua
- Equipos de presión
- Riego
- Equipos antincendio
- Sistemas de lavado de piezas
- Máquinas de lavado de coches
- Lubricación de piezas de máquinas
- Sistemas de tratamiento de agua
- Equipos de osmosis inversa
- Plantas de comercialización agua
- Sistemas de calefacción,
- Sistemas de ventilación
- Sistemas de aire acondicionado



Las condiciones de trabajo han sido tomadas en las siguientes condiciones: agua 15°C, presión atmosférica de 1 bar y densidad específica 1gr/cm³ según ISO 9906 Annex A.

50Hz

Electrobomba Centrífuga Vertical AISI 304
Rodete AISI 304

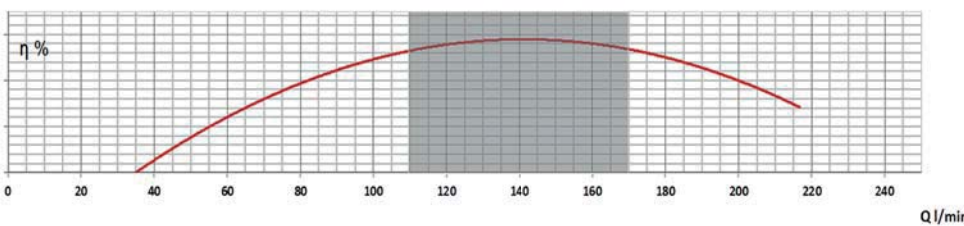
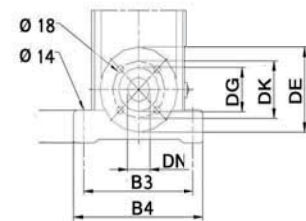
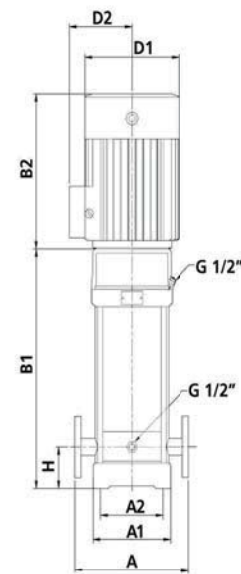
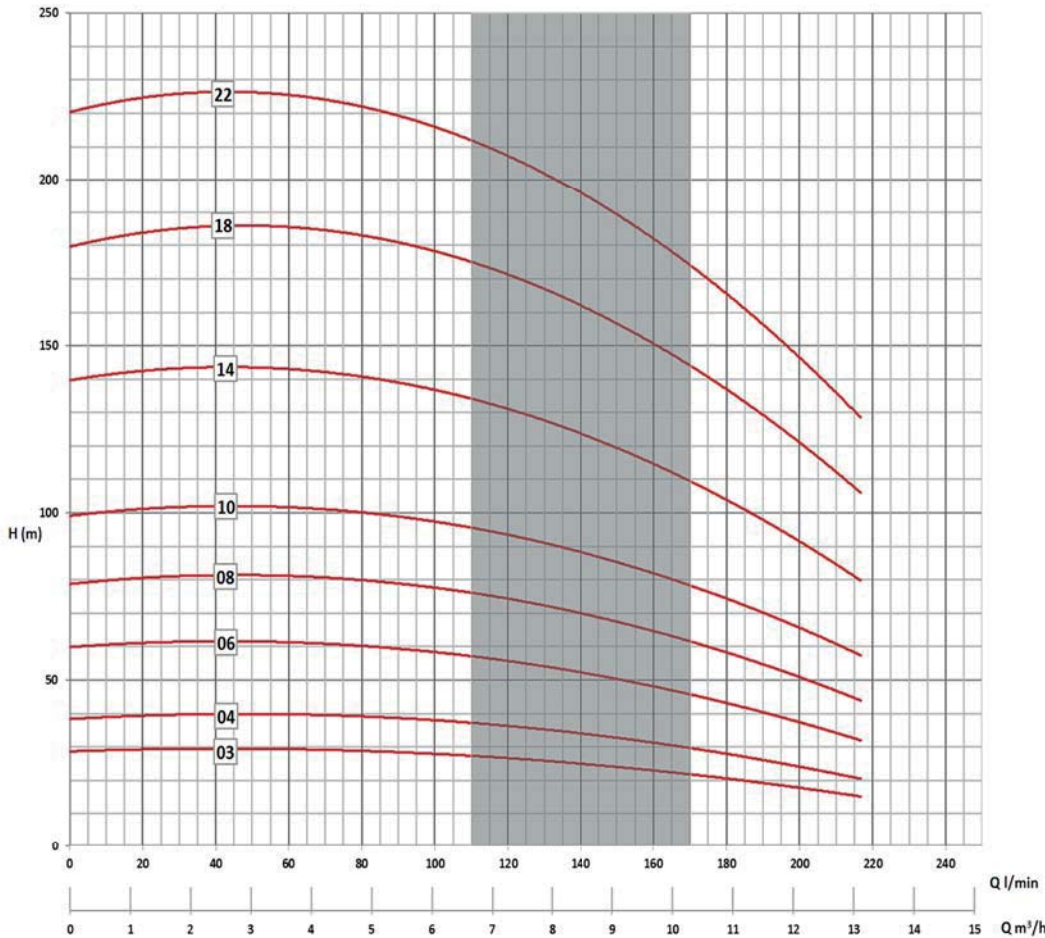


VXM 10

Características 50Hz



ISO 9001:2008



Dimensiones y Pesos

Bomba	Potencia		Intensidad	Dimensiones en mm										Bridas en mm				Peso en kg	
			3~	A	A1	A2	B1	B2	B3	B4	D1	D2	H	DE	DG	DK	DN		
			400V																
kW		HP	A																
VXM 10/03	1,1	1,5	2,9	280	200	130	387	235	215	248	141	115	80	150	105	115	40	36	
VXM 10/04	1,5	2	3,5				433	291			177	141						65	
VXM 10/06	2,2	3	5,5				493	784			177	141						100	
VXM 10/08	3	4	7				558	316			197	147						111	
VXM 10/10	4	5,5	8,6				618	326			220	161						125	
VXM 10/14	5,5	7,5	12,1				770	362			235	197						155	
VXM 10/18	7,5	10	16				890	398			235	197						175	
VXM 10/22	7,5	10	16				1010	398			235	197						195	

Debido a continuas mejoras en los diseños, EMC BOMBAS se reserva el derecho de realizar modificaciones sin previo aviso.

Las condiciones de trabajo han sido tomadas en las siguientes condiciones: agua 15°C, presión atmosférica de 1 bar y densidad específica 1gr/cm³ según ISO 9906 Annex A.

VXM 15

Electrobombas multicelulares verticales en acero inoxidable AISI 304 de altas prestaciones y calidad. Bocas de aspiración e impulsión del mismo diámetro dispuestas en línea. Todas las bombas van equipadas con un cierre mecánico tipo cartucho que facilita su sustitución en pocos minutos sin herramientas especiales y sin necesidad de desarmar la bomba. Para la transferencia y circulación de líquidos no corrosivos y equipos de presión para agua limpia fría o caliente

Características 50Hz

Bomba	Motor		Q	Caudal										
			l/s	0	0,83	1,67	1,94	2,50	3,06	3,33	4,17	5,00	5,83	6,39
			m ³ /h	0	3	6	7	9	11	12	15	18	21	23
	kW	HP	l/min	0	50	100	117	150	183	200	250	300	350	383
VXM 15/01	1,1	1,5	Altura H (m)	11	10	10	10	10	10	10	10	9	7	5
VXM 15/02	2,2	3		28	27	26	25	24	23	22	21	20	16	11
VXM 15/03	3	4		40	40	39	39	38	37	36	33	30	25	20
VXM 15/05	4	5,5		69	68	66	65	64	63	61	58	51	42	35
VXM 15/07	5,5	7,5		98	96	95	94	93	90	88	80	72	62	54
VXM 15/09	7,5	10		124	122	121	120	119	116	114	107	95	80	68
VXM 15/12	11	15		168	165	163	161	159	155	151	142	129	110	93
VXM 15/14	11	15		193	191	190	189	186	182	178	165	149	128	108
VXM 15/17	15	20		238	235	232	230	227	221	217	202	181	156	131

Características bomba

- Caudales desde 1,2 a 160 m³/h a 50Hz
- Temperatura del fluido a bombear hasta 120°C
- Rodetes y cuerpos difusores en inoxidable AISI 304
- Cierre mecánico SiC/SiC

Características motor

- Motor de 2 polos en jaula de ardilla
- Tolerancia de tensión ±10%
- Clase de aislamiento F
- Clase de protección IP55
- Temperatura máxima de trabajo: 50°C

Materiales de Fabricación

- | | |
|------------------------|---------------------------|
| • Camisa Bomba | Acero Inoxidable AISI 304 |
| • Rodetes | Acero Inoxidable AISI 304 |
| • Cuerpo Difusor | Acero Inoxidable AISI 304 |
| • Eje | Acero Inoxidable AISI 431 |
| • Aspiración/Impulsión | Acero Inoxidable AISI 304 |
| • Cierre Mecánico | SiC/SiC |

Aplicaciones

- Suministro de agua
- Equipos de presión
- Riego
- Equipos antincendio
- Sistemas de lavado de piezas
- Máquinas de lavado de coches
- Lubricación de piezas de máquinas
- Sistemas de tratamiento de agua
- Equipos de osmosis inversa
- Plantas de comercialización agua
- Sistemas de calefacción,
- Sistemas de ventilación
- Sistemas de aire acondicionado



Las condiciones de trabajo han sido tomadas en las siguientes condiciones: agua 15°C, presión atmosférica de 1 bar y densidad específica 1gr/cm³ según ISO 9906 Annex A.

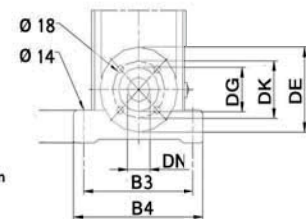
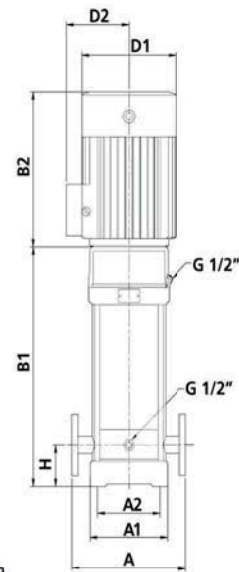
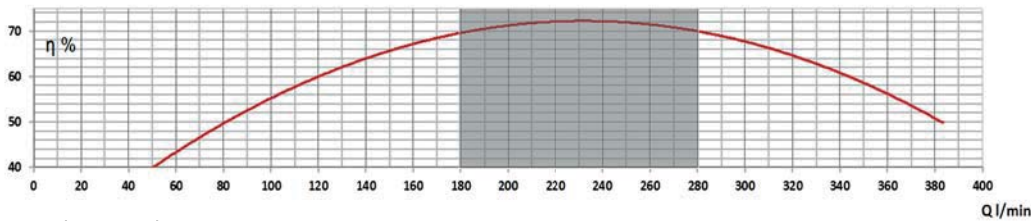
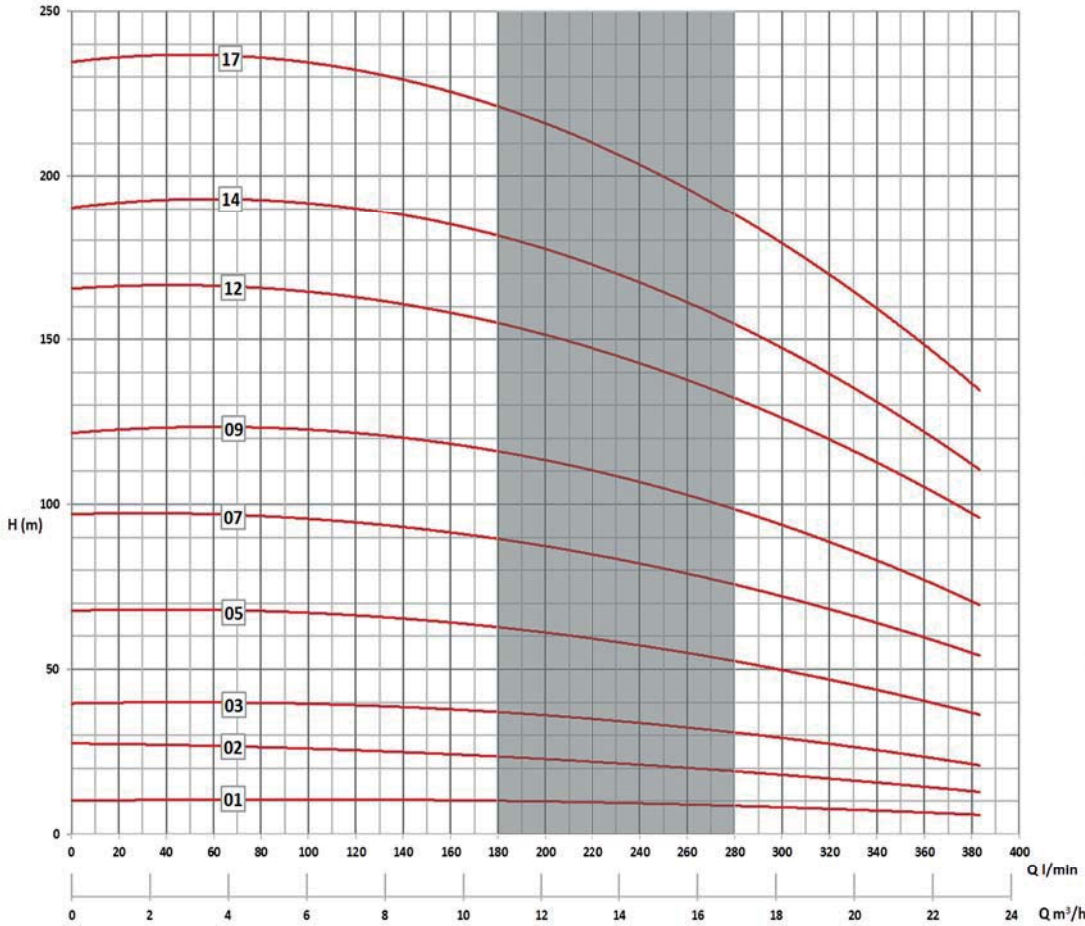
50Hz

Electrobomba Centrífuga Vertical AISI 304
Rodete AISI 304



VXM 15

Características 50Hz



Dimensiones y Pesos

Bomba	Potencia		Intensidad	Dimensiones en mm										Bridas en mm				Peso en kg			
				3~	A	A1	A2	B1	B2	B3	B4	D1	D2	H	DE	DG	DK		DN		
			400V	A																	
VXM 15/01	1,1	1,5	2,9				397	235					141	115							36
VXM 15/02	2,2	3	5,5				413	291					177	141							48
VXM 15/03	3	4	7				463	316					197	147							57
VXM 15/05	4	5,5	8,6				553	326					220	161							63
VXM 15/07	5,5	7,5	12,1	300	200	130	675	362	215	248			197	300	90	165	121	127	50		97
VXM 15/09	7,5	10	16				765	398					197	300							106
VXM 15/12	11	15	21				977	505					154	350							146
VXM 15/14	11	15	21				1067	505					154	350							149
VXM 15/17	15	20	28,4				1202	510					154	350							163

Debido a continuas mejoras en los diseños, EMC BOMBAS se reserva el derecho de realizar modificaciones sin previo aviso.

Las condiciones de trabajo han sido tomadas en las siguientes condiciones: agua 15°C, presión atmosférica de 1 bar y densidad específica 1gr/cm³ según ISO 9906 Annex A.

VXM 20

Electrobombas multicelulares verticales en acero inoxidable AISI 304 de altas prestaciones y calidad. Bocas de aspiración e impulsión del mismo diámetro dispuestas en línea. Todas las bombas van equipadas con un cierre mecánico tipo cartucho que facilita su sustitución en pocos minutos sin herramientas especiales y sin necesidad de desarmar la bomba. Para la transferencia y circulación de líquidos no corrosivos y equipos de presión para agua limpia fría o caliente

Características 50Hz

Bomba	Motor		Q	Caudal										
			l/s	0	1,11	2,22	3,33	4,44	5,00	5,56	6,11	6,67	7,22	7,78
			m ³ /h	0	4	8	12	16	18	20	22	24	26	28
	kW	HP	l/min	0	67	133	200	267	300	333	367	400	433	467
VXM 20/02	2,2	3	Altura H (m)	29	28	27	26	24	22	21	20	18	15	11
VXM 20/03	4	5,5		40	40	40	39	37	35	33	30	28	25	21
VXM 20/05	5,5	7,5		70	69	69	67	63	61	58	54	49	44	38
VXM 20/07	7,5	10		101	100	98	94	90	86	81	75	69	62	53
VXM 20/10	11	15		144	143	142	139	130	125	119	111	102	91	80
VXM 20/14	15	20		203	202	200	195	184	177	169	157	144	130	113
VXM 20/17	18,5	25		250	248	245	239	227	218	208	194	179	160	140

Características bomba

- Caudales desde 1,2 a 160 m³/h a 50Hz
- Temperatura del fluido a bombear hasta 120°C
- Rodetes y cuerpos difusores en inoxidable AISI 304
- Cierre mecánico SiC/SiC

Características motor

- Motor de 2 polos en jaula de ardilla
- Tolerancia de tensión ±10%
- Clase de aislamiento F
- Clase de protección IP55
- Temperatura máxima de trabajo: 50°C

Materiales de Fabricación

- | | |
|------------------------|---------------------------|
| • Camisa Bomba | Acero Inoxidable AISI 304 |
| • Rodetes | Acero Inoxidable AISI 304 |
| • Cuerpo Difusor | Acero Inoxidable AISI 304 |
| • Eje | Acero Inoxidable AISI 431 |
| • Aspiración/Impulsión | Acero Inoxidable AISI 304 |
| • Cierre Mecánico | SiC/SiC |

Aplicaciones

- Suministro de agua
- Equipos de presión
- Riego
- Equipos antincendio
- Sistemas de lavado de piezas
- Máquinas de lavado de coches
- Lubricación de piezas de máquinas
- Sistemas de tratamiento de agua
- Equipos de osmosis inversa
- Plantas de comercialización agua
- Sistemas de calefacción,
- Sistemas de ventilación
- Sistemas de aire acondicionado



Las condiciones de trabajo han sido tomadas en las siguientes condiciones: agua 15°C, presión atmosférica de 1 bar y densidad específica 1gr/cm³ según ISO 9906 Annex A.

50Hz

Electrobomba Centrífuga Vertical AISI 304
Rodete AISI 304

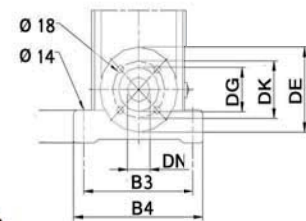
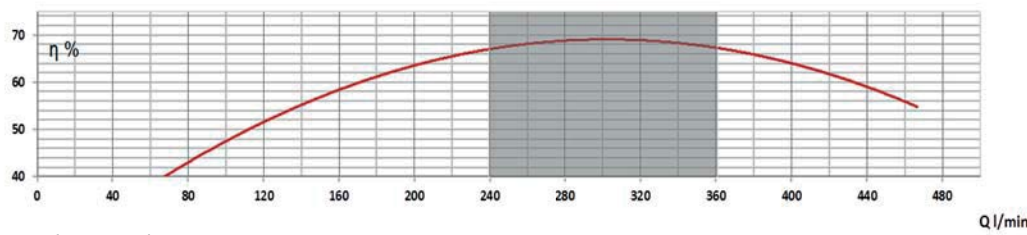
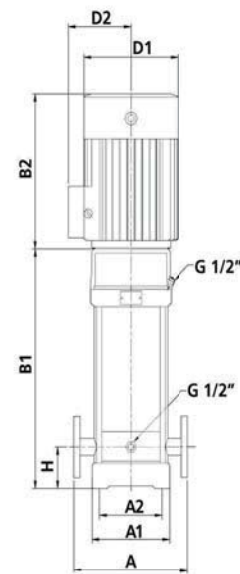
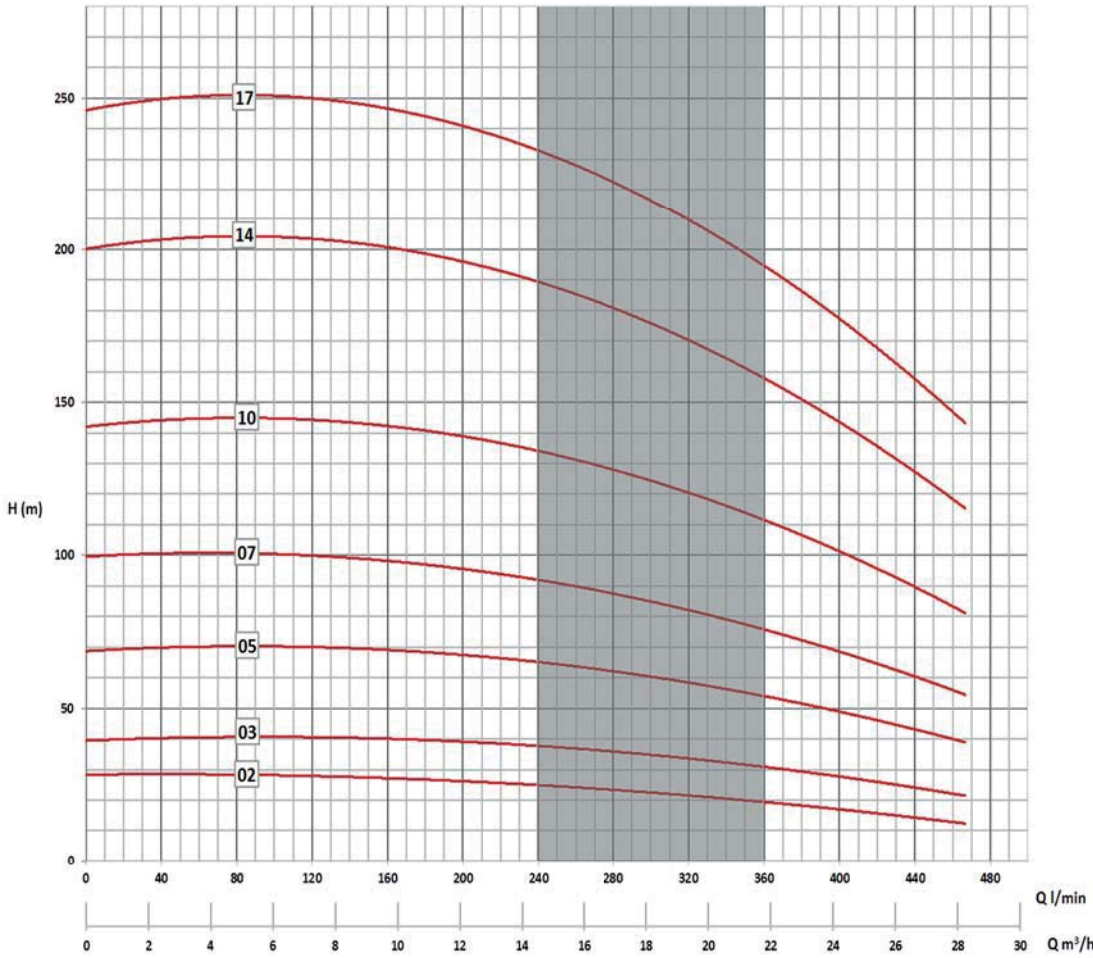


VXM 20

Características 50Hz



ISO 9001:2008



Dimensiones y Pesos

Bomba	Potencia		Intensidad	Dimensiones en mm										Bridas en mm				Peso en kg			
				3~	A	A1	A2	B1	B2	B3	B4	D1	D2	H	DE	DG	DK		DN		
			400V	A																	
VXM 20/02	2,2	3	5,5				413	291					177	141							48
VXM 20/03	4	5,5	8,6				463	326					220	161							60
VXM 20/05	5,5	7,5	12,1				585	362					235	197							94
VXM 20/07	7,5	10	16	300	200	130	675	398	215	248			235	197	90	165	121	127	50		103
VXM 20/10	11	15	21				887	505					318	245							143
VXM 20/14	15	20	28,4				1067	510					318	245							159
VXM 20/17	18,5	25	34,7				1202	550					318	245							188

Debido a continuas mejoras en los diseños, EMC BOMBAS se reserva el derecho de realizar modificaciones sin previo aviso.

Las condiciones de trabajo han sido tomadas en las siguientes condiciones: agua 15°C, presión atmosférica de 1 bar y densidad específica 1gr/cm³ según ISO 9906 Annex A.

VXM 32

Electrobombas multicelulares verticales en acero inoxidable AISI 304 de altas prestaciones y calidad. Bocas de aspiración e impulsión del mismo diámetro dispuestas en línea. Todas las bombas van equipadas con un cierre mecánico tipo cartucho que facilita su sustitución en pocos minutos sin herramientas especiales y sin necesidad de desarmar la bomba. Para la transferencia y circulación de líquidos no corrosivos y equipos de presión para agua limpia fría o caliente

Características 50Hz

Bomba	Motor		Q	Caudal										
			l/s	0	1,11	2,22	3,33	4,44	5,56	6,67	7,78	8,89	10,00	11,11
	kW	HP	m ³ /h	0	4	8	12	16	20	24	28	32	36	40
			l/min	0	67	133	200	267	333	400	467	533	600	667
VXM 32/02	4	5,5	Altura H (m)	40	39	39	38	36	34	31	28	26	22	18
VXM 32/03	5,5	7,5		59	59	58	57	54	51	48	44	40	35	29
VXM 32/04	7,5	10		78	78	77	76	73	70	66	61	55	48	39
VXM 32/05	11	15		98	98	97	95	92	89	85	79	71	61	51
VXM 32/06	11	15		118	118	117	115	111	107	100	93	84	73	61
VXM 32/08	15	20		156	157	156	153	148	142	136	127	115	100	82
VXM 32/10	18,5	25		193	196	195	192	187	180	170	159	144	127	107
VXM 32/12	22	30		237	239	238	233	226	217	206	192	174	151	126
VXM 32/13	30	40		257	259	258	254	248	238	226	211	192	169	142

Características bomba

- Caudales desde 1,2 a 160 m³/h a 50Hz
- Temperatura del fluido a bombear hasta 120°C
- Rodetes y cuerpos difusores en inoxidable AISI 304
- Cierre mecánico SiC/SiC

Características motor

- Motor de 2 polos en jaula de ardilla
- Tolerancia de tensión ±10%
- Clase de aislamiento F
- Clase de protección IP55
- Temperatura máxima de trabajo: 50°C

Materiales de Fabricación

- | | |
|------------------------|---------------------------|
| • Camisa Bomba | Acero Inoxidable AISI 304 |
| • Rodetes | Acero Inoxidable AISI 304 |
| • Cuerpo Difusor | Acero Inoxidable AISI 304 |
| • Eje | Acero Inoxidable AISI 431 |
| • Aspiración/Impulsión | Acero Inoxidable AISI 304 |
| • Cierre Mecánico | SiC/SiC |

Aplicaciones

- Suministro de agua
- Equipos de presión
- Riego
- Equipos antincendio
- Sistemas de lavado de piezas
- Máquinas de lavado de coches
- Lubricación de piezas de máquinas
- Sistemas de tratamiento de agua
- Equipos de osmosis inversa
- Plantas de comercialización agua
- Sistemas de calefacción,
- Sistemas de ventilación
- Sistemas de aire acondicionado



Las condiciones de trabajo han sido tomadas en las siguientes condiciones: agua 15°C, presión atmosférica de 1 bar y densidad específica 1gr/cm³ según ISO 9906 Annex A.

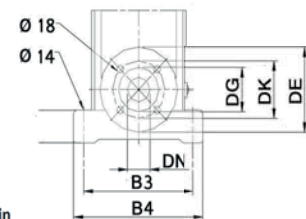
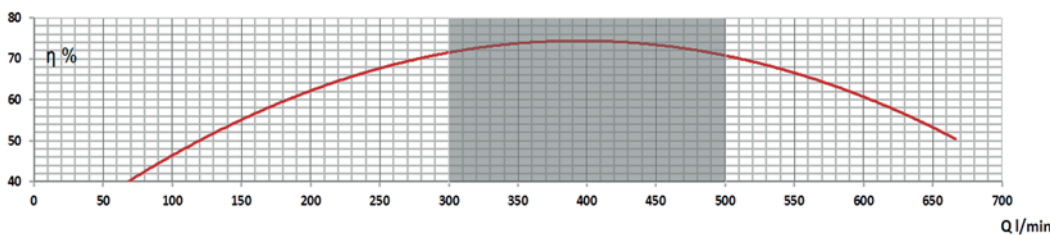
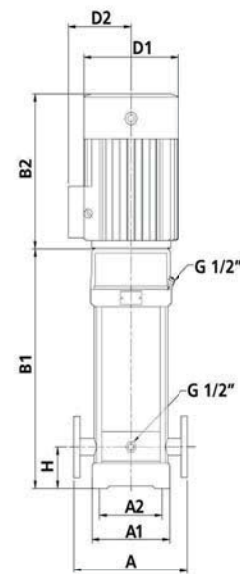
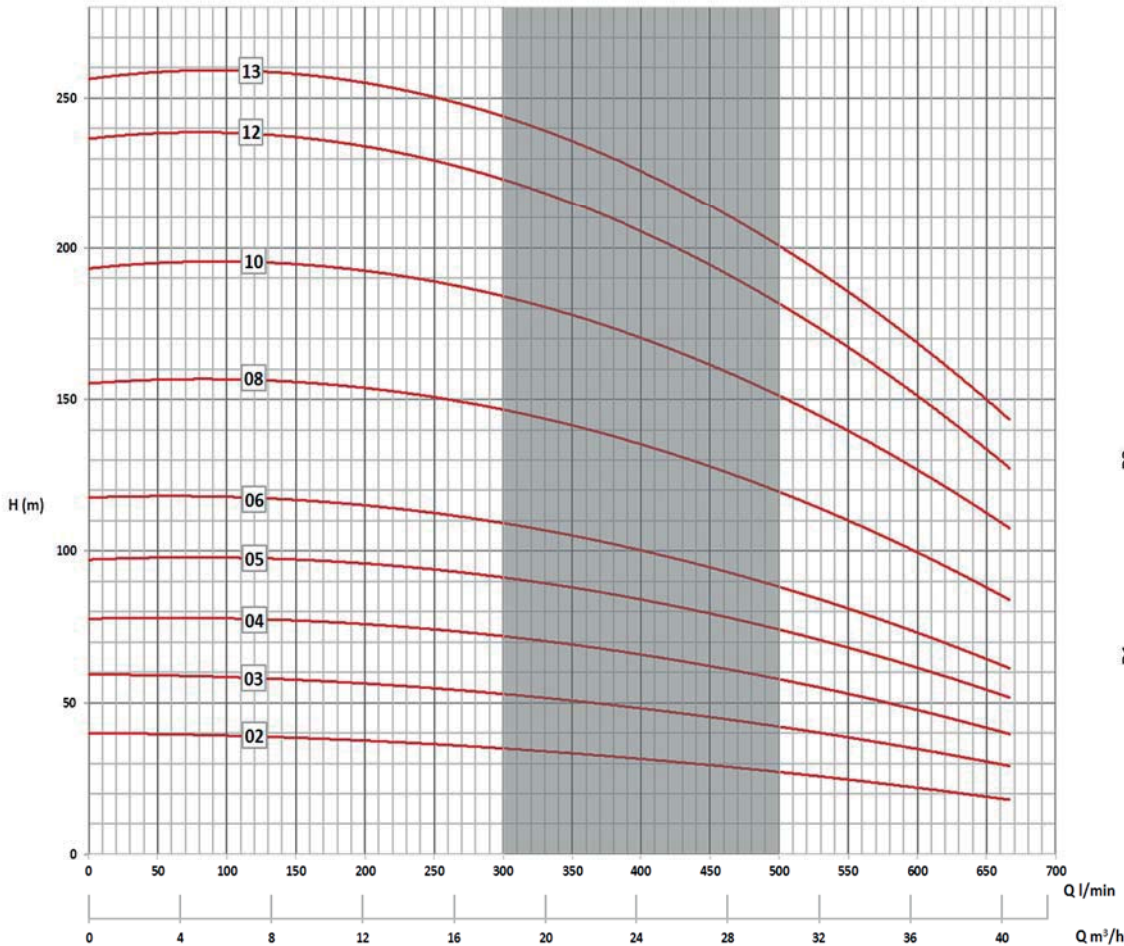
50Hz

Electrobomba Centrífuga Vertical AISI 304
Rodete AISI 304



VXM 32

Características 50Hz



Dimensiones y Pesos

Bomba	Potencia		Intensidad		Dimensiones en mm								Bridas en mm				Peso en kg		
			3~		A	A1	A2	B1	B2	B3	B4	D1	D2	H	DE	DG		DK	DN
			400V																
VXM 32/02	4	5,5	8,6		320	227	170	574	326	240	299	220	161	185	107	145	65	82	
VXM 32/03	5,5	7,5	12,1					644	362			235	197					105	178
VXM 32/04	7,5	10	16					714	398			235	197					178	
VXM 32/05	11	15	21					894	505			318	245					208	
VXM 32/06	11	15	21					964	505			318	245					256	
VXM 32/08	15	20	28,4					1104	510			318	245					324	
VXM 32/10	18,5	25	34,7					1244	550			318	245						
VXM 32/12	22	30	41,1					1384	580			358	265						
VXM 32/13	30	40	55,7					1454	660			420	295						

Debido a continuas mejoras en los diseños, EMC BOMBAS se reserva el derecho de realizar modificaciones sin previo aviso.

Las condiciones de trabajo han sido tomadas en las siguientes condiciones: agua 15°C, presión atmosférica de 1 bar y densidad específica 1gr/cm³ según ISO 9906 Annex A.

VXM 45

Electrobombas multicelulares verticales en acero inoxidable AISI 304 de altas prestaciones y calidad. Bocas de aspiración e impulsión del mismo diámetro dispuestas en línea. Todas las bombas van equipadas con un cierre mecánico tipo cartucho que facilita su sustitución en pocos minutos sin herramientas especiales y sin necesidad de desarmar la bomba. Para la transferencia y circulación de líquidos no corrosivos y equipos de presión para agua limpia fría o caliente

Características 50Hz

Bomba	Motor		Q	Caudal										
			l/s	0	1,67	3,33	5,00	6,67	8,33	10,00	11,67	13,33	15,00	16,11
			m ³ /h	0	6	12	18	24	30	36	42	48	54	58
kW		HP	l/min	0	100	200	300	400	500	600	700	800	900	967
VXM 45/01	4	5,5	Altura H (m)	28	28	27	26	25	23	20	18	16	13	11
VXM 45/02	7,5	10		50	50	50	49	47	46	43	39	34	30	27
VXM 45/03	11	15		79	79	79	78	75	71	67	62	56	48	43
VXM 45/04	15	20		101	101	101	100	97	94	90	84	76	66	59
VXM 45/05	18,5	25		127	127	127	126	123	118	112	105	96	84	74
VXM 45/06	22	30		153	153	153	152	149	143	136	126	114	100	90
VXM 45/08	30	40		202	203	203	202	200	192	183	170	155	137	122
VXM 45/10	37	50		256	257	257	256	251	243	231	214	194	171	155
VXM 45/12	45	60		307	311	311	309	304	297	284	264	240	212	189

Características bomba

- Caudales desde 1,2 a 160 m³/h a 50Hz
- Temperatura del fluido a bombear hasta 120°C
- Rodetes y cuerpos difusores en inoxidable AISI 304
- Cierre mecánico SiC/SiC

Características motor

- Motor de 2 polos en jaula de ardilla
- Tolerancia de tensión ±10%
- Clase de aislamiento F
- Clase de protección IP55
- Temperatura máxima de trabajo: 50°C

Materiales de Fabricación

- | | |
|------------------------|---------------------------|
| • Camisa Bomba | Acero Inoxidable AISI 304 |
| • Rodetes | Acero Inoxidable AISI 304 |
| • Cuerpo Difusor | Acero Inoxidable AISI 304 |
| • Eje | Acero Inoxidable AISI 431 |
| • Aspiración/Impulsión | Acero Inoxidable AISI 304 |
| • Cierre Mecánico | SiC/SiC |

Aplicaciones

- Suministro de agua
- Equipos de presión
- Riego
- Equipos antincendio
- Sistemas de lavado de piezas
- Máquinas de lavado de coches
- Lubricación de piezas de máquinas
- Sistemas de tratamiento de agua
- Equipos de osmosis inversa
- Plantas de comercialización agua
- Sistemas de calefacción,
- Sistemas de ventilación
- Sistemas de aire acondicionado



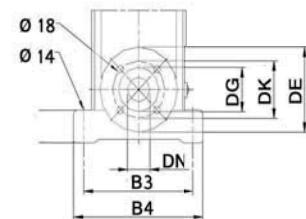
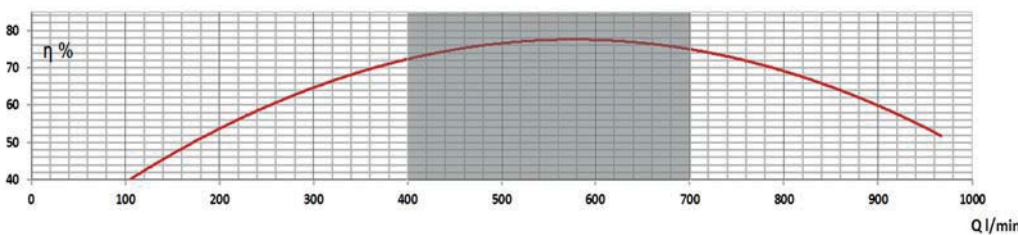
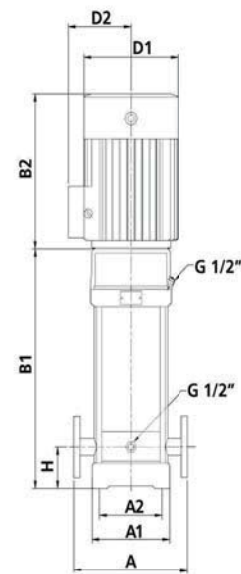
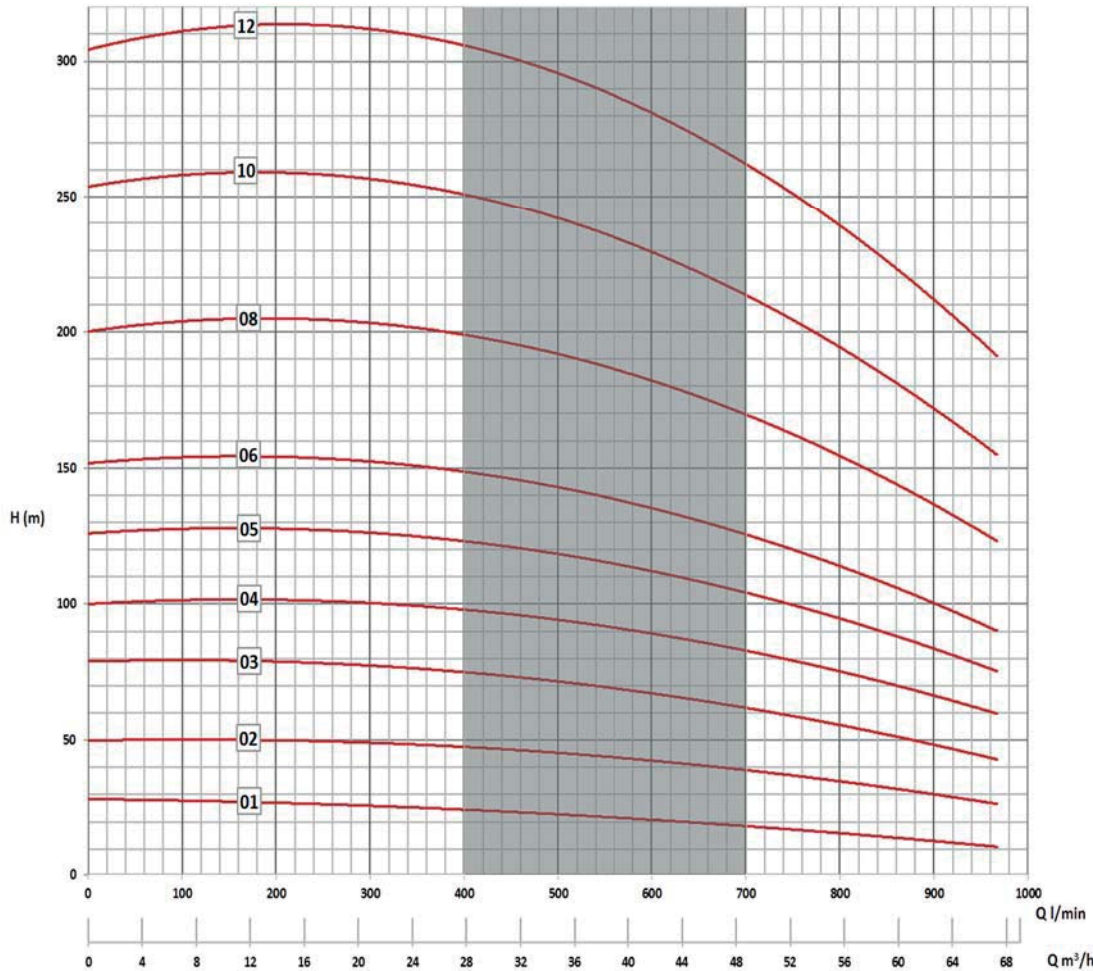
50Hz

Electrobomba Centrífuga Vertical AISI 304
Rodete AISI 304



VXM 45

Características 50Hz



Dimensiones y Pesos

Bomba	Potencia		Intensidad	Dimensiones en mm								Bridas en mm				Peso en kg		
			3~ 400V A	A	A1	A2	B1	B2	B3	B4	D1	D2	H	DE	DG		DK	DN
VXM 45/01	4	5,5	8,6	365	251	190	559	326	265	330	220	161	140	200	120	160	80	86
VXM 45/02	7,5	10	16				639	398			235	197						116
VXM 45/03	11	15	21				829	505			318	245						160
VXM 45/04	15	20	28,4				909	510			318	245						174
VXM 45/05	18,5	25	34,7				989	550			318	245						203
VXM 45/06	22	30	41,1				1069	580			358	265						249
VXM 45/08	30	40	55,7				1229	660			420	295						321
VXM 45/10	37	50	68,3				1389	660			420	295						342
VXM 45/12	45	60	87,2				1549	690			470	325						407

Debido a continuas mejoras en los diseños, EMC BOMBAS se reserva el derecho de realizar modificaciones sin previo aviso.

Las condiciones de trabajo han sido tomadas en las siguientes condiciones: agua 15°C, presión atmosférica de 1 bar y densidad específica 1gr/cm³ según ISO 9906 Annex A.

VXM 64

Electrobombas multicelulares verticales en acero inoxidable AISI 304 de altas prestaciones y calidad. Bocas de aspiración e impulsión del mismo diámetro dispuestas en línea. Todas las bombas van equipadas con un cierre mecánico tipo cartucho que facilita su sustitución en pocos minutos sin herramientas especiales y sin necesidad de desarmar la bomba. Para la transferencia y circulación de líquidos no corrosivos y equipos de presión para agua limpia fría o caliente

Características 50Hz

Bomba	Motor		Q	Caudal										
			l/s	0	3,33	5,00	6,67	8,33	10,00	11,67	13,33	16,67	20,00	23,33
			m ³ /h	0	12	18	24	30	36	42	48	60	72	84
	kW	HP	l/min	0	200	300	400	500	600	700	800	1000	1200	1400
VXM 64/02B	7,5	10	Altura H (m)	40	40	40	40	39	39	37	35	30	23	15
VXM 64/02A	11	15		60	59	58	57	56	54	52	50	45	39	31
VXM 64/03B	15	20		79	78	77	76	75	73	70	68	61	52	41
VXM 64/03A	18,5	25		89	88	87	85	83	81	79	76	70	61	50
VXM 64/04	22	30		119	118	117	114	112	109	106	102	93	82	68
VXM 64/05	30	40		148	146	144	143	140	138	134	130	119	105	88
VXM 64/06	37	50		176	175	173	172	169	166	161	157	144	128	107
VXM 64/07	45	60		207	207	206	204	201	198	193	187	171	151	125

Características bomba

- Caudales desde 1,2 a 160 m³/h a 50Hz
- Temperatura del fluido a bombear hasta 120°C
- Rodetes y cuerpos difusores en inoxidable AISI 304
- Cierre mecánico SiC/SiC

Características motor

- Motor de 2 polos en jaula de ardilla
- Tolerancia de tensión ±10%
- Clase de aislamiento F
- Clase de protección IP55
- Temperatura máxima de trabajo: 50°C

Materiales de Fabricación

- | | |
|------------------------|---------------------------|
| • Camisa Bomba | Acero Inoxidable AISI 304 |
| • Rodetes | Acero Inoxidable AISI 304 |
| • Cuerpo Difusor | Acero Inoxidable AISI 304 |
| • Eje | Acero Inoxidable AISI 431 |
| • Aspiración/Impulsión | Acero Inoxidable AISI 304 |
| • Cierre Mecánico | SiC/SiC |

Aplicaciones

- Suministro de agua
- Equipos de presión
- Riego
- Equipos antincendio
- Sistemas de lavado de piezas
- Máquinas de lavado de coches
- Lubricación de piezas de máquinas
- Sistemas de tratamiento de agua
- Equipos de osmosis inversa
- Plantas de comercialización agua
- Sistemas de calefacción,
- Sistemas de ventilación
- Sistemas de aire acondicionado



Las condiciones de trabajo han sido tomadas en las siguientes condiciones: agua 15°C, presión atmosférica de 1 bar y densidad específica 1gr/cm³ según ISO 9906 Annex A.

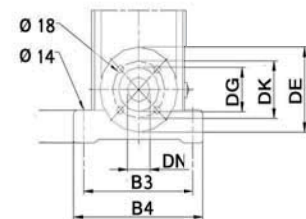
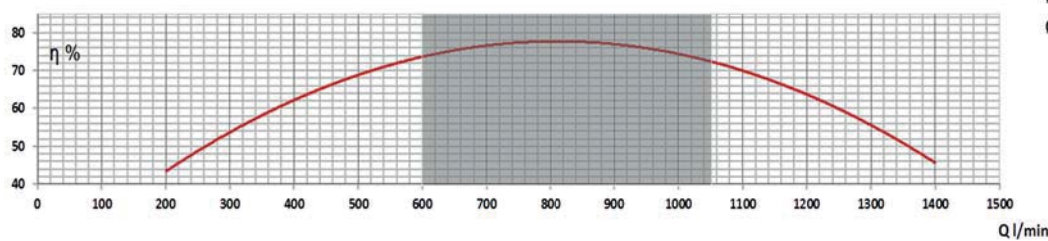
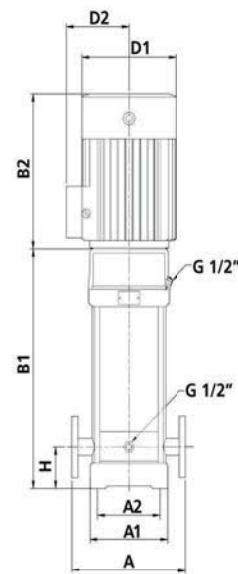
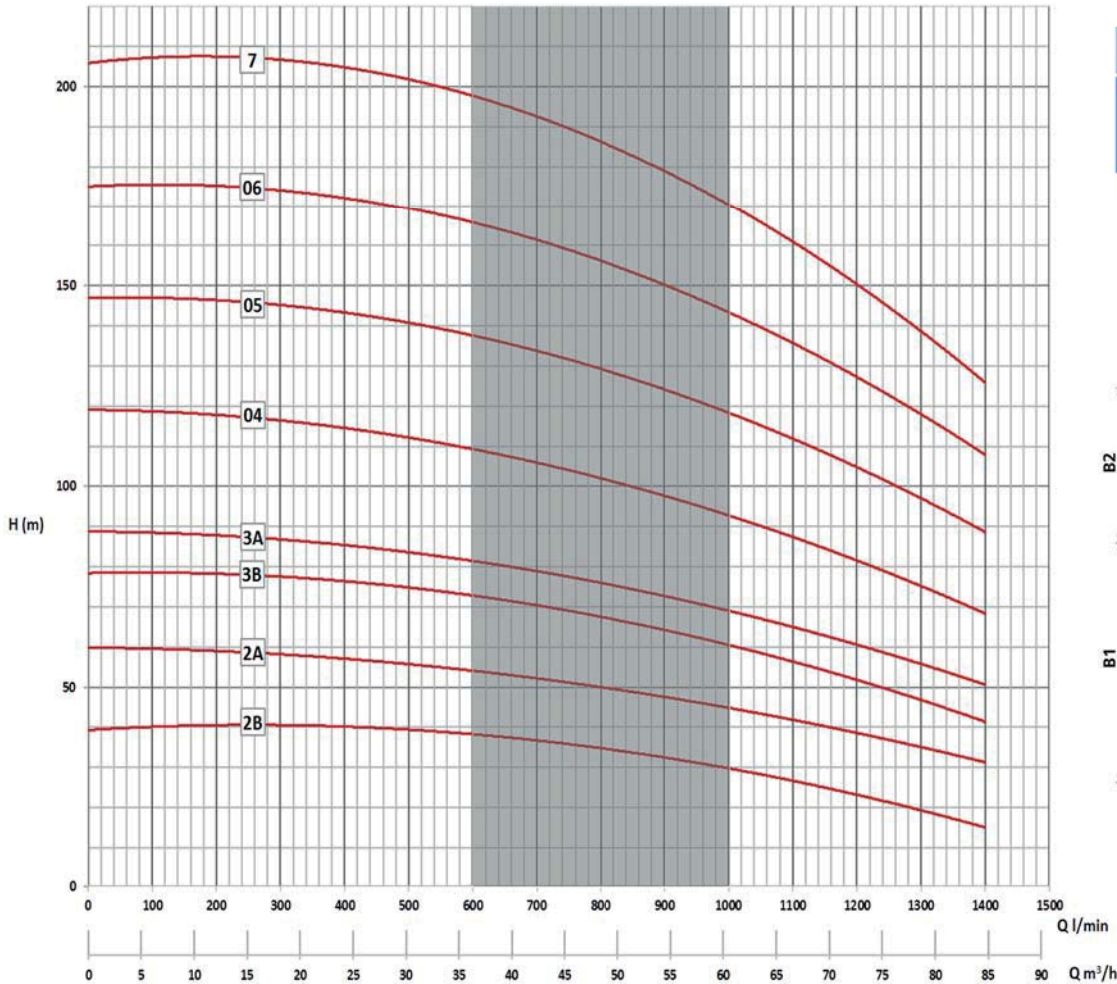
50Hz

Electrobomba Centrífuga Vertical AISI 304
Rodete AISI 304



VXM 64

Características 50Hz



Dimensiones y Pesos

Bomba	Potencia		Intensidad 3~ 400V A	Dimensiones en mm									Bridas en mm				Peso en kg	
				A	A1	A2	B1	B2	B3	B4	D1	D2	H	DE	DG	DK		DN
VXM 64/02B	7,5	10	16	365	251	190	646	398	265	330	235	197	140	220	150	180	100	112
VXM 64/02A	11	15	21				756	505			318	245						152
VXM 64/03B	15	20	28,4				838	510			318	245						166
VXM 64/03A	18,5	25	34,7				838	550			318	245						166
VXM 64/04	22	30	41,1				921	580			358	265						238
VXM 64/05	30	40	55,7				1003	660			420	295						307
VXM 64/06	37	50	68,3				1086	660			420	295						324
VXM 64/07	45	60	87,2				1172	690			470	325						386

Debido a continuas mejoras en los diseños, EMC BOMBAS se reserva el derecho de realizar modificaciones sin previo aviso.

Las condiciones de trabajo han sido tomadas en las siguientes condiciones: agua 15°C, presión atmosférica de 1 bar y densidad específica 1gr/cm³ según ISO 9906 Annex A.

VXM 90

Electrobombas multicelulares verticales en acero inoxidable AISI 304 de altas prestaciones y calidad. Bocas de aspiración e impulsión del mismo diámetro dispuestas en línea. Todas las bombas van equipadas con un cierre mecánico tipo cartucho que facilita su sustitución en pocos minutos sin herramientas especiales y sin necesidad de desarmar la bomba. Para la transferencia y circulación de líquidos no corrosivos y equipos de presión para agua limpia fría o caliente

Características 50Hz

Bomba	Motor		Q	Caudal											
				l/s	0	5,56	8,33	11,11	13,89	16,67	19,44	22,22	25,00	27,78	33,33
				m ³ /h	0	20	30	40	50	60	70	80	90	100	120
		kW	HP	l/min	0	333	500	667	833	1000	1167	1333	1500	1667	2000
VXM 90/01B	5,5	7,5	Altura H (m)	25	22	21	21	20	19	18	15	13	10		
VMX 90/01	7,5	10		35	32	30	28	25	25	22	20	19	17	10	
VXM 90/02B	11	15		49	47	45	43	42	40	37	32	29	22	10	
VXM 90/02	15	20		68	65	60	58	55	52	48	45	41	37	25	
VXM 90/03B	18,5	25		80	78	75	72	70	67	62	55	51	42	25	
VXM 90/03	22	30		102	97	92	88	83	79	75	70	63	58	40	
VXM 90/04	30	40		138	130	125	119	113	108	102	96	88	80	58	
VXM 90/05	37	50		170	162	158	150	142	135	128	120	110	100	58	
VXM 90/06	45	60		205	195	188	182	173	165	155	145	135	122	90	

Características bomba

- Caudales desde 1,2 a 160 m³/h a 50Hz
- Temperatura del fluido a bombear hasta 120°C
- Rodetes y cuerpos difusores en inoxidable AISI 304
- Cierre mecánico SiC/SiC

Características motor

- Motor de 2 polos en jaula de ardilla
- Tolerancia de tensión ±10%
- Clase de aislamiento F
- Clase de protección IP55
- Temperatura máxima de trabajo: 50°C

Materiales de Fabricación

- | | |
|------------------------|---------------------------|
| • Camisa Bomba | Acero Inoxidable AISI 304 |
| • Rodetes | Acero Inoxidable AISI 304 |
| • Cuerpo Difusor | Acero Inoxidable AISI 304 |
| • Eje | Acero Inoxidable AISI 431 |
| • Aspiración/Impulsión | Acero Inoxidable AISI 304 |
| • Cierre Mecánico | SiC/SiC |

Aplicaciones

- Suministro de agua
- Equipos de presión
- Riego
- Equipos antincendio
- Sistemas de lavado de piezas
- Máquinas de lavado de coches
- Lubricación de piezas de máquinas
- Sistemas de tratamiento de agua
- Equipos de osmosis inversa
- Plantas de comercialización agua
- Sistemas de calefacción,
- Sistemas de ventilación
- Sistemas de aire acondicionado



Las condiciones de trabajo han sido tomadas en las siguientes condiciones: agua 15°C, presión atmosférica de 1 bar y densidad específica 1gr/cm³ según ISO 9906 Annex A.

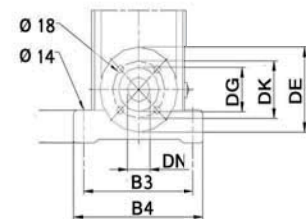
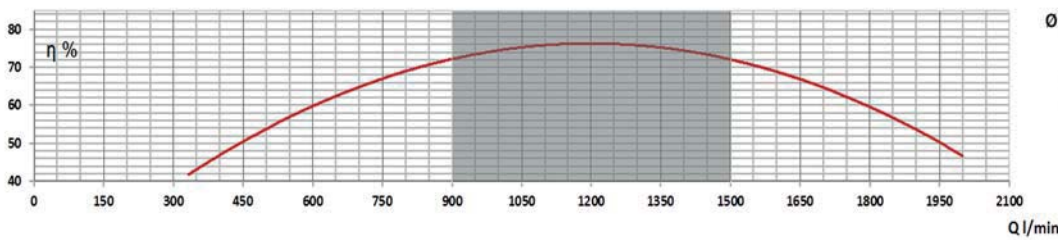
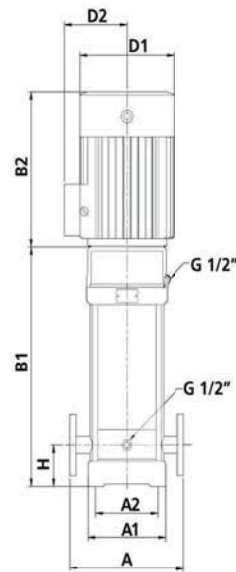
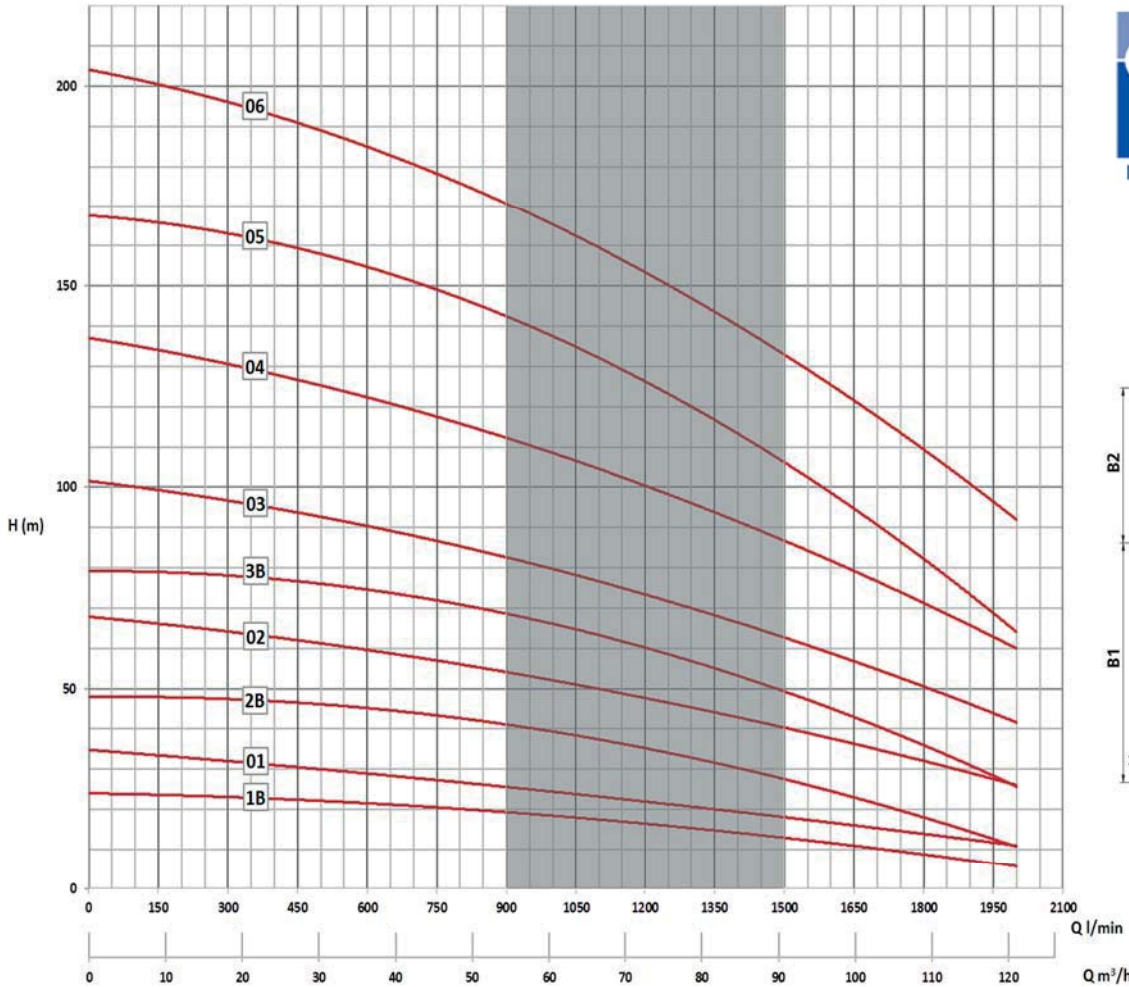
50Hz

Electrobomba Centrífuga Vertical AISI 304
Rodete AISI 304



VXM 90

Características 50Hz



Dimensiones y Pesos

Bomba	Potencia		Intensidad 3~ 400V A	Dimensiones en mm								Bridas en mm				Peso en kg		
				A	A1	A2	B1	B2	B3	B4	D1	D2	H	DE	DG		DK	DN
VXM 90/01B	5,5	7,5	12,1	380	260	199	576	362	280	345	235	197	140	220	150	180	100	112
VMX 90/01	7,5	10	16				576	398			235	197						118
VXM 90/02B	11	15	21	380	260	199	778	505	280	345	318	245	140	220	150	180	100	164
VXM 90/02	15	20	28,4				778	510			318	245						174
VXM 90/03B	18,5	25	34,7	380	260	199	870	550	280	345	318	245	140	220	150	180	100	204
VXM 90/03	22	30	41,1				870	580			358	265						247
VXM 90/04	30	40	55,7	380	260	199	962	660	280	345	420	295	140	220	150	180	100	317
VXM 90/05	37	50	68,3				1054	660			420	295						337
VXM 90/06	45	60	87,2	380	260	199	1146	690	280	345	470	325	140	220	150	180	100	400

Debido a continuas mejoras en los diseños, EMC BOMBAS se reserva el derecho de realizar modificaciones sin previo aviso.

Las condiciones de trabajo han sido tomadas en las siguientes condiciones: agua 15°C, presión atmosférica de 1 bar y densidad específica 1gr/cm³ según ISO 9906 Annex A.

VXM 120

Electrobombas multicelulares verticales en acero inoxidable AISI 304 de altas prestaciones y calidad. Bocas de aspiración e impulsión del mismo diámetro dispuestas en línea. Todas las bombas van equipadas con un cierre mecánico tipo cartucho que facilita su sustitución en pocos minutos sin herramientas especiales y sin necesidad de desarmar la bomba. Para la transferencia y circulación de líquidos no corrosivos y equipos de presión para agua limpia fría o caliente

Características 50Hz

Bomba	Motor		Q	Caudal										
			l/s	0	5,56	11,11	16,67	22,22	25,00	27,78	33,33	36,11	38,89	44,44
			m ³ /h	0	20	40	60	80	90	100	120	130	140	160
		l/min	0	333	667	1000	1333	1500	1667	2000	2167	2333	2667	
VXM 120/01	11	15	Altura H (m)	29	29	27	25	23	22	21	19	17	15	10
VXM 120/02B	18,5	25		49	50	47	45	42	40	38	34	30	25	18
VXM 120/02	22	30		58	59	58	53	50	48	45	40	38	35	25
VXM 120/03	30	40		87	88	85	80	75	73	70	62	58	52	40
VXM 120/04	37	50		105	109	108	100	95	90	87	78	70	62	48
VXM 120/05	45	60		135	138	135	128	122	117	112	100	92	82	64
VXM 120/06	55	75		163	168	165	156	148	142	138	122	112	102	76
VXM 120/07	75	100		201	208	203	192	182	175	170	156	141	130	102

Características bomba

- Caudales desde 1,2 a 160 m³/h a 50Hz
- Temperatura del fluido a bombear hasta 120°C
- Rodetes y cuerpos difusores en inoxidable AISI 304
- Cierre mecánico SiC/SiC

Características motor

- Motor de 2 polos en jaula de ardilla
- Tolerancia de tensión ±10%
- Clase de aislamiento F
- Clase de protección IP55
- Temperatura máxima de trabajo: 50°C

Materiales de Fabricación

- | | |
|------------------------|---------------------------|
| • Camisa Bomba | Acero Inoxidable AISI 304 |
| • Rodetes | Acero Inoxidable AISI 304 |
| • Cuerpo Difusor | Acero Inoxidable AISI 304 |
| • Eje | Acero Inoxidable AISI 431 |
| • Aspiración/Impulsión | Acero Inoxidable AISI 304 |
| • Cierre Mecánico | SiC/SiC |

Aplicaciones

- Suministro de agua
- Equipos de presión
- Riego
- Equipos antincendio
- Sistemas de lavado de piezas
- Máquinas de lavado de coches
- Lubricación de piezas de máquinas
- Sistemas de tratamiento de agua
- Equipos de osmosis inversa
- Plantas de comercialización agua
- Sistemas de calefacción,
- Sistemas de ventilación
- Sistemas de aire acondicionado



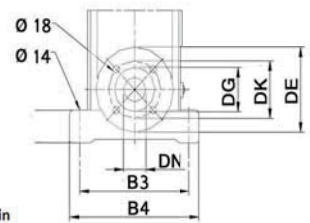
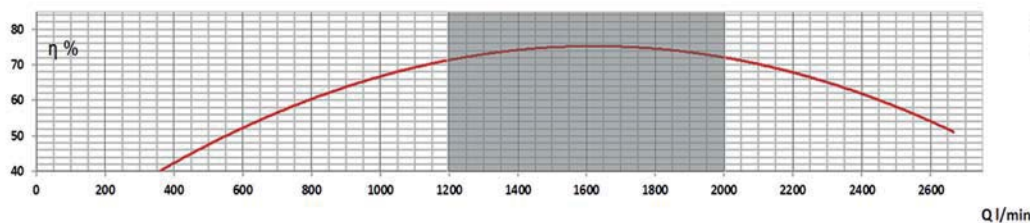
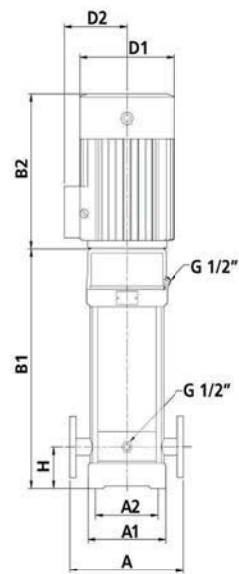
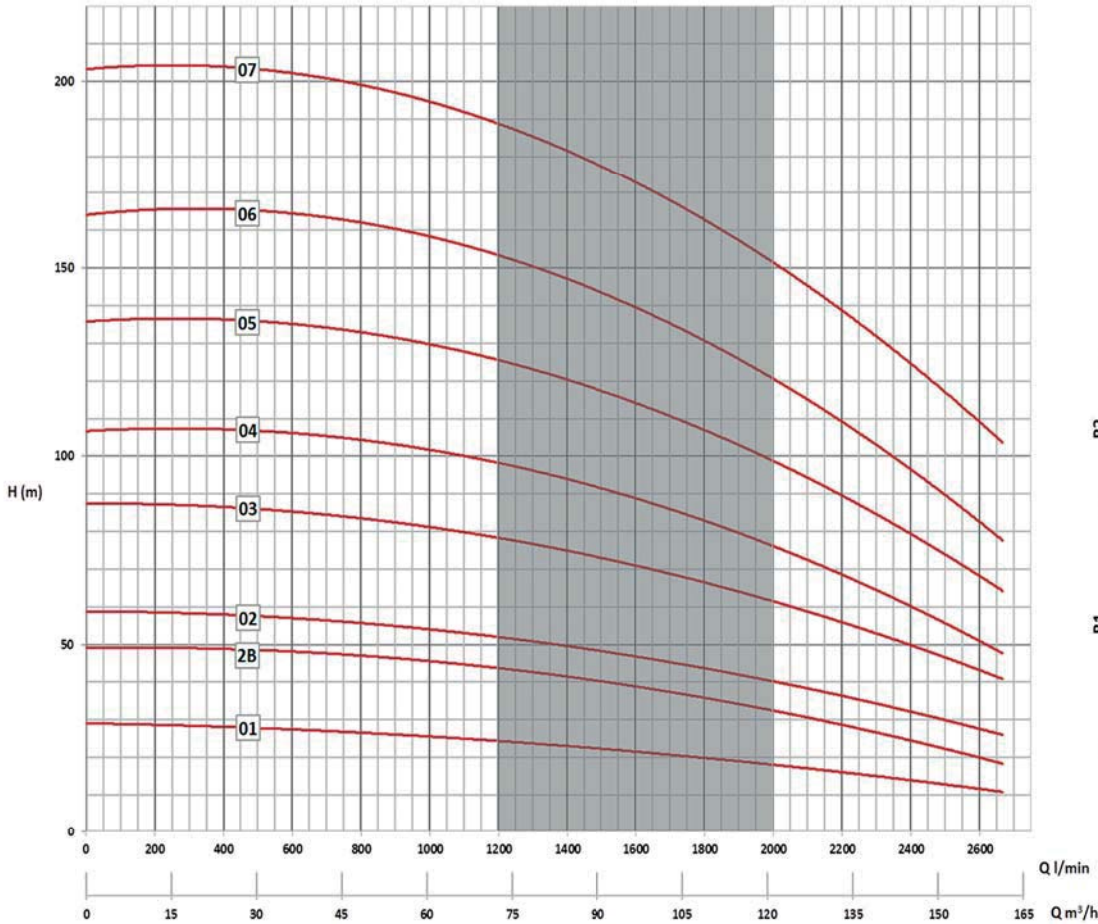
50Hz

Electrobomba Centrífuga Vertical AISI 304
Rodete AISI 304



VXM 120

Características 50Hz



Dimensiones y Pesos

Bomba	Potencia		Intensidad	Dimensiones en mm										Bridas en mm				Peso en kg		
			3~ 400V A	A	A1	A2	B1	B2	B3	B4	D1	D2	H	DE	DG	DK	DN			
				kW	HP															
VXM 120/01	11	15	21				837	505					318	245					184	
VXM 120/02B	18,5	25	34,7				993	550					318	245					229	
VXM 120/02	22	30	41,1				993	580					358	265					276	
VXM 120/03	30	40	55,7	380	344	275	1149	660	380	472			420	295	180	275	150	220	125	347
VXM 120/04	37	50	68,3				1304	660					420	295					370	
VXM 120/05	45	60	87,2				1463	690					470	325					438	
VXM 120/06	55	75	101				1645	770					510	355					564	
VXM 120/07	75	100	134				1800	845					580	410					736	

Debido a continuas mejoras en los diseños, EMC BOMBAS se reserva el derecho de realizar modificaciones sin previo aviso.

Las condiciones de trabajo han sido tomadas en las siguientes condiciones: agua 15°C, presión atmosférica de 1 bar y densidad específica 1gr/cm³ según ISO 9906 Annex A.

VXM 150

Electrobombas multicelulares verticales en acero inoxidable AISI 304 de altas prestaciones y calidad. Bocas de aspiración e impulsión del mismo diámetro dispuestas en línea. Todas las bombas van equipadas con un cierre mecánico tipo cartucho que facilita su sustitución en pocos minutos sin herramientas especiales y sin necesidad de desarmar la bomba. Para la transferencia y circulación de líquidos no corrosivos y equipos de presión para agua limpia fría o caliente

Características 50Hz

Bomba	Motor		Caudal											
			Q											
			l/s	0	5,56	13,89	19,44	25,00	27,78	30,56	33,33	38,89	41,67	44,44
			m ³ /h	0	20	50	70	90	100	110	120	140	150	160
		l/min	0	333	833	1167	1500	1667	1833	2000	2333	2500	2667	
VXM 150/1B	11	15	Altura H (m)	22	22	20	18	17	16	15	14	13	11	9
VXM 150/01	15	20		32	32	30	27	25	22	21	20	19	17	12
VXM 150/02	22	30		54	53	50	46	43	40	38	37	33	31	28
VXM 150/3B	30	40		75	74	72	67	62	58	57	55	48	45	42
VXM 150/03	37	50		95	93	90	83	78	73	70	67	62	60	58
VXM 150/04	45	60		118	117	112	105	98	92	88	85	78	75	70
VXM 150/05	55	75		140	138	133	125	115	110	108	102	95	90	85
VXM 150/06	75	100		191	190	182	174	158	151	145	140	130	125	120

Características bomba

- Caudales desde 1,2 a 160 m³/h a 50Hz
- Temperatura del fluido a bombear hasta 120°C
- Rodetes y cuerpos difusores en inoxidable AISI 304
- Cierre mecánico SiC/SiC

Características motor

- Motor de 2 polos en jaula de ardilla
- Tolerancia de tensión ±10%
- Clase de aislamiento F
- Clase de protección IP55
- Temperatura máxima de trabajo: 50°C

Materiales de Fabricación

- | | |
|------------------------|---------------------------|
| • Camisa Bomba | Acero Inoxidable AISI 304 |
| • Rodetes | Acero Inoxidable AISI 304 |
| • Cuerpo Difusor | Acero Inoxidable AISI 304 |
| • Eje | Acero Inoxidable AISI 431 |
| • Aspiración/Impulsión | Acero Inoxidable AISI 304 |
| • Cierre Mecánico | SiC/SiC |

Aplicaciones

- Suministro de agua
- Equipos de presión
- Riego
- Equipos antincendio
- Sistemas de lavado de piezas
- Máquinas de lavado de coches
- Lubricación de piezas de máquinas
- Sistemas de tratamiento de agua
- Equipos de osmosis inversa
- Plantas de comercialización agua
- Sistemas de calefacción,
- Sistemas de ventilación
- Sistemas de aire acondicionado



50Hz

Electrobomba Centrífuga Vertical AISI 304
Rodete AISI 304

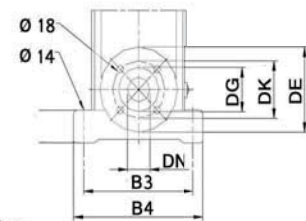
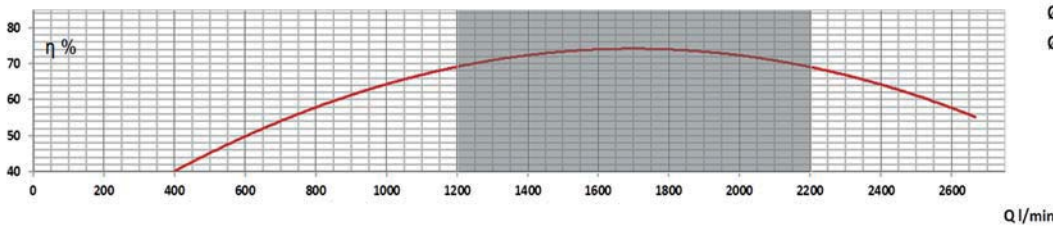
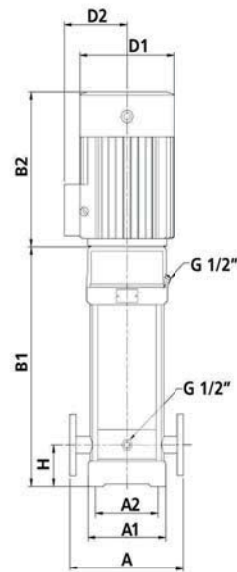
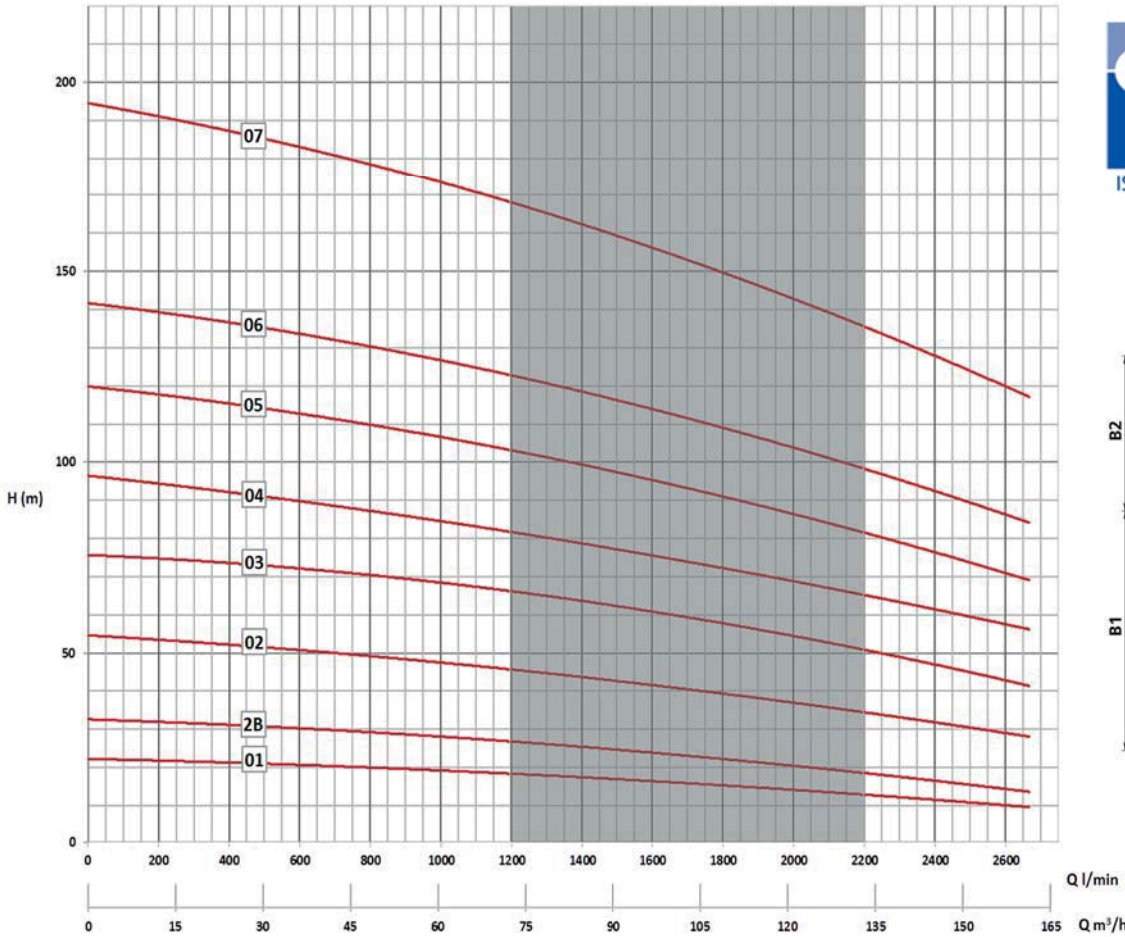


VXM 150

Características 50Hz



ISO 9001:2008



Dimensiones y Pesos

Bomba	Potencia		Intensidad	Dimensiones en mm										Bridas en mm				Peso en kg		
				3~	Dimensiones en mm										Bridas en mm					
			400V	A	A1	A2	B1	B2	B3	B4	D1	D2	H	DE	DG	DK	DN			
VXM 150/1B	11	15	21				837	505					318	245					173	
VXM 150/01	15	20	28,4				837	510					318	245					183	
VXM 150/02	22	30	41,1				993	580					358	265					272	
VXM 150/3B	30	40	55,7	380	344	275	1148	660	380	472			420	295	180	275	150	220	125	346
VXM 150/03	37	50	68,3				1148	660			420	295	359							
VXM 150/04	45	60	87,2				1308	690			470	325	427							
VXM 150/05	55	75	101				1489	770			510	355	553							
VXM 150/06	75	100	134				1645	845			580	410	725							

Debido a continuas mejoras en los diseños, EMC BOMBAS se reserva el derecho de realizar modificaciones sin previo aviso.

Las condiciones de trabajo han sido tomadas en las siguientes condiciones: agua 15°C, presión atmosférica de 1 bar y densidad específica 1gr/cm³ según ISO 9906 Annex A.