

VXM 90

Electrobombas multicelulares verticales en acero inoxidable AISI 304 de altas prestaciones y calidad. Bocas de aspiración e impulsión del mismo diámetro dispuestas en línea. Todas las bombas van equipadas con un cierre mecánico tipo cartucho que facilita su sustitución en pocos minutos sin herramientas especiales y sin necesidad de desarmar la bomba. Para la transferencia y circulación de líquidos no corrosivos y equipos de presión para agua limpia fría o caliente

Características 50Hz

Bomba	Motor		Q	Caudal											
				l/s	0	5,56	8,33	11,11	13,89	16,67	19,44	22,22	25,00	27,78	33,33
				m ³ /h	0	20	30	40	50	60	70	80	90	100	120
		kW	HP	l/min	0	333	500	667	833	1000	1167	1333	1500	1667	2000
VXM 90/01B	5,5	7,5	Altura H (m)	25	22	21	21	20	19	18	15	13	10		
VMX 90/01	7,5	10		35	32	30	28	25	25	22	20	19	17	10	
VXM 90/02B	11	15		49	47	45	43	42	40	37	32	29	22	10	
VXM 90/02	15	20		68	65	60	58	55	52	48	45	41	37	25	
VXM 90/03B	18,5	25		80	78	75	72	70	67	62	55	51	42	25	
VXM 90/03	22	30		102	97	92	88	83	79	75	70	63	58	40	
VXM 90/04	30	40		138	130	125	119	113	108	102	96	88	80	58	
VXM 90/05	37	50		170	162	158	150	142	135	128	120	110	100	58	
VXM 90/06	45	60		205	195	188	182	173	165	155	145	135	122	90	

Características bomba

- Caudales desde 1,2 a 160 m³/h a 50Hz
- Temperatura del fluido a bombear hasta 120°C
- Rodetes y cuerpos difusores en inoxidable AISI 304
- Cierre mecánico SiC/SiC

Características motor

- Motor de 2 polos en jaula de ardilla
- Tolerancia de tensión ±10%
- Clase de aislamiento F
- Clase de protección IP55
- Temperatura máxima de trabajo: 50°C

Materiales de Fabricación

- | | |
|------------------------|---------------------------|
| • Camisa Bomba | Acero Inoxidable AISI 304 |
| • Rodetes | Acero Inoxidable AISI 304 |
| • Cuerpo Difusor | Acero Inoxidable AISI 304 |
| • Eje | Acero Inoxidable AISI 431 |
| • Aspiración/Impulsión | Acero Inoxidable AISI 304 |
| • Cierre Mecánico | SiC/SiC |

Aplicaciones

- Suministro de agua
- Equipos de presión
- Riego
- Equipos antincendio
- Sistemas de lavado de piezas
- Máquinas de lavado de coches
- Lubricación de piezas de máquinas
- Sistemas de tratamiento de agua
- Equipos de osmosis inversa
- Plantas de comercialización agua
- Sistemas de calefacción,
- Sistemas de ventilación
- Sistemas de aire acondicionado



Las condiciones de trabajo han sido tomadas en las siguientes condiciones: agua 15°C, presión atmosférica de 1 bar y densidad específica 1gr/cm³ según ISO 9906 Annex A.

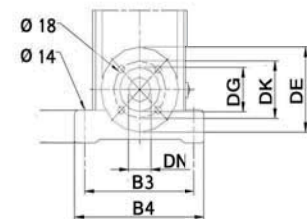
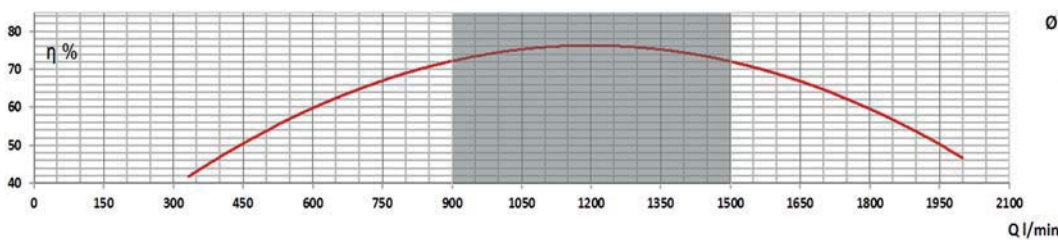
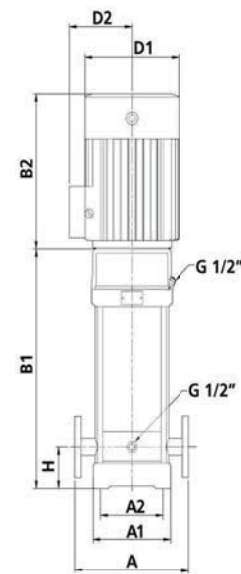
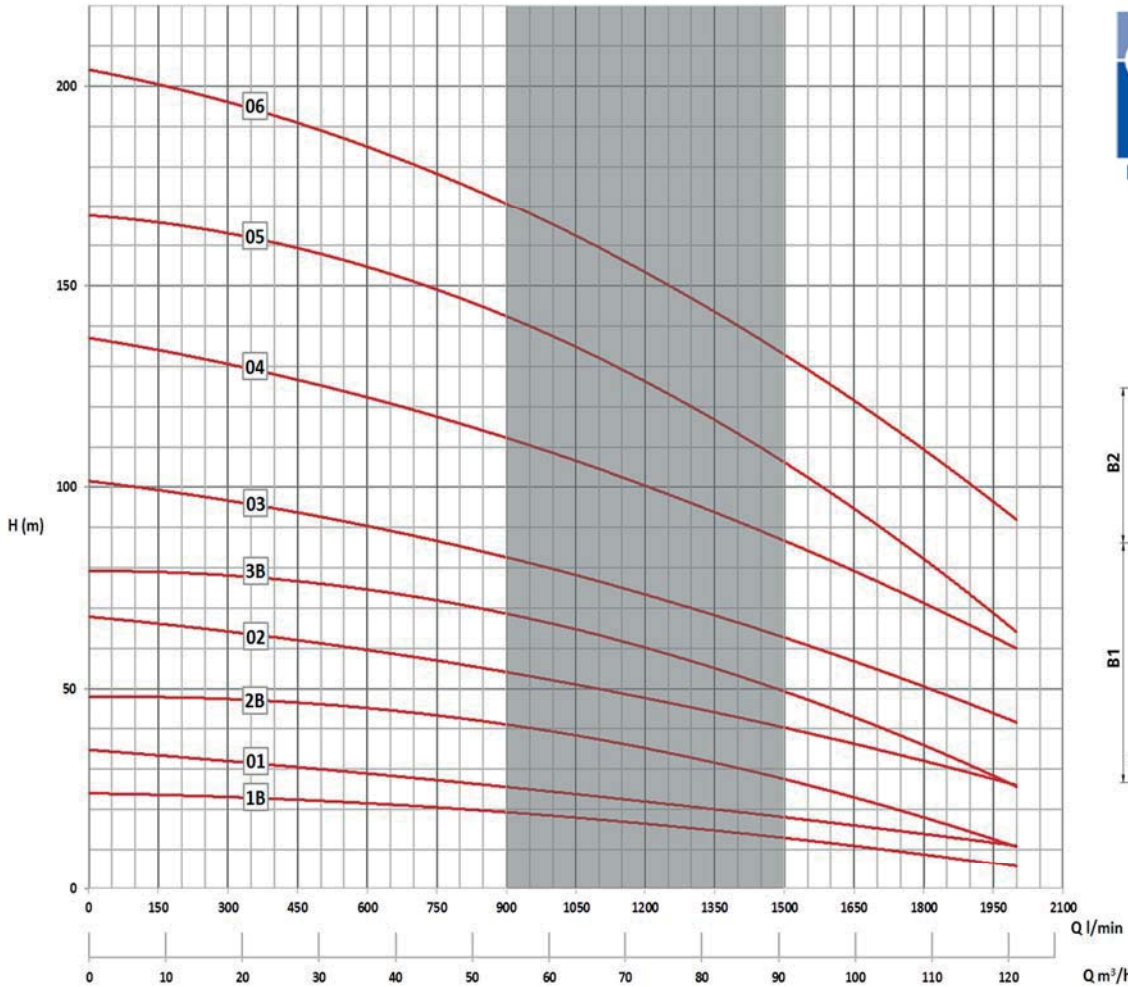
50Hz

Electrobomba Centrífuga Vertical AISI 304
Rodete AISI 304



VXM 90

Características 50Hz



Dimensiones y Pesos

Bomba	Potencia		Intensidad 3~ 400V A	Dimensiones en mm								Bridas en mm				Peso en kg		
				A	A1	A2	B1	B2	B3	B4	D1	D2	H	DE	DG		DK	DN
VXM 90/01B	5,5	7,5	12,1	380	260	199	576	362	280	345	235	197	140	220	150	180	100	112
VMX 90/01	7,5	10	16				576	398			235	197						118
VXM 90/02B	11	15	21				778	505			318	245						164
VXM 90/02	15	20	28,4				778	510			318	245						174
VXM 90/03B	18,5	25	34,7				870	550			318	245						204
VXM 90/03	22	30	41,1				870	580			358	265						247
VXM 90/04	30	40	55,7	962	660	420	295	317										
VXM 90/05	37	50	68,3	1054	660	420	295	337										
VXM 90/06	45	60	87,2	1146	690	470	325	400										

Debido a continuas mejoras en los diseños, EMC BOMBAS se reserva el derecho de realizar modificaciones sin previo aviso.

Las condiciones de trabajo han sido tomadas en las siguientes condiciones: agua 15°C, presión atmosférica de 1 bar y densidad específica 1gr/cm³ según ISO 9906 Annex A.