

# VXM 64

Electrobombas multicelulares verticales en acero inoxidable AISI 304 de altas prestaciones y calidad. Bocas de aspiración e impulsión del mismo diámetro dispuestas en línea. Todas las bombas van equipadas con un cierre mecánico tipo cartucho que facilita su sustitución en pocos minutos sin herramientas especiales y sin necesidad de desarmar la bomba. Para la transferencia y circulación de líquidos no corrosivos y equipos de presión para agua limpia fría o caliente

### Características 50Hz

Bomba	Motor		Q	Caudal										
			l/s	0	3,33	5,00	6,67	8,33	10,00	11,67	13,33	16,67	20,00	23,33
			m <sup>3</sup> /h	0	12	18	24	30	36	42	48	60	72	84
			l/min	0	200	300	400	500	600	700	800	1000	1200	1400
VXM 64/02B	7,5	10	Altura H (m)	40	40	40	40	39	39	37	35	30	23	15
VXM 64/02A	11	15		60	59	58	57	56	54	52	50	45	39	31
VXM 64/03B	15	20		79	78	77	76	75	73	70	68	61	52	41
VXM 64/03A	18,5	25		89	88	87	85	83	81	79	76	70	61	50
VXM 64/04	22	30		119	118	117	114	112	109	106	102	93	82	68
VXM 64/05	30	40		148	146	144	143	140	138	134	130	119	105	88
VXM 64/06	37	50		176	175	173	172	169	166	161	157	144	128	107
VXM 64/07	45	60		207	207	206	204	201	198	193	187	171	151	125

### Características bomba

- Caudales desde 1,2 a 160 m<sup>3</sup>/h a 50Hz
- Temperatura del fluido a bombear hasta 120°C
- Rodetes y cuerpos difusores en inoxidable AISI 304
- Cierre mecánico SiC/SiC

### Características motor

- Motor de 2 polos en jaula de ardilla
- Tolerancia de tensión ±10%
- Clase de aislamiento F
- Clase de protección IP55
- Temperatura máxima de trabajo: 50°C

### Materiales de Fabricación

- |                        |                           |
|------------------------|---------------------------|
| • Camisa Bomba         | Acero Inoxidable AISI 304 |
| • Rodetes              | Acero Inoxidable AISI 304 |
| • Cuerpo Difusor       | Acero Inoxidable AISI 304 |
| • Eje                  | Acero Inoxidable AISI 431 |
| • Aspiración/Impulsión | Acero Inoxidable AISI 304 |
| • Cierre Mecánico      | SiC/SiC                   |

### Aplicaciones

- Suministro de agua
- Equipos de presión
- Riego
- Equipos antincendio
- Sistemas de lavado de piezas
- Máquinas de lavado de coches
- Lubricación de piezas de máquinas
- Sistemas de tratamiento de agua
- Equipos de osmosis inversa
- Plantas de comercialización agua
- Sistemas de calefacción,
- Sistemas de ventilación
- Sistemas de aire acondicionado



Las condiciones de trabajo han sido tomadas en las siguientes condiciones: agua 15°C, presión atmosférica de 1 bar y densidad específica 1gr/cm<sup>3</sup> según ISO 9906 Annex A.

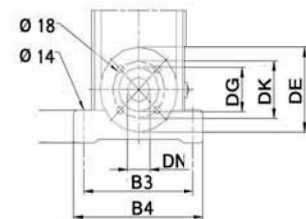
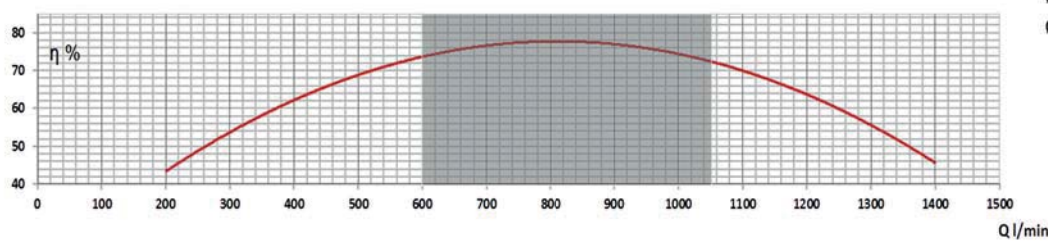
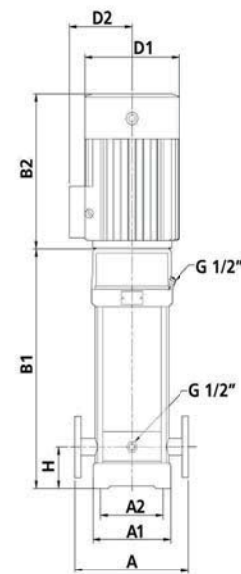
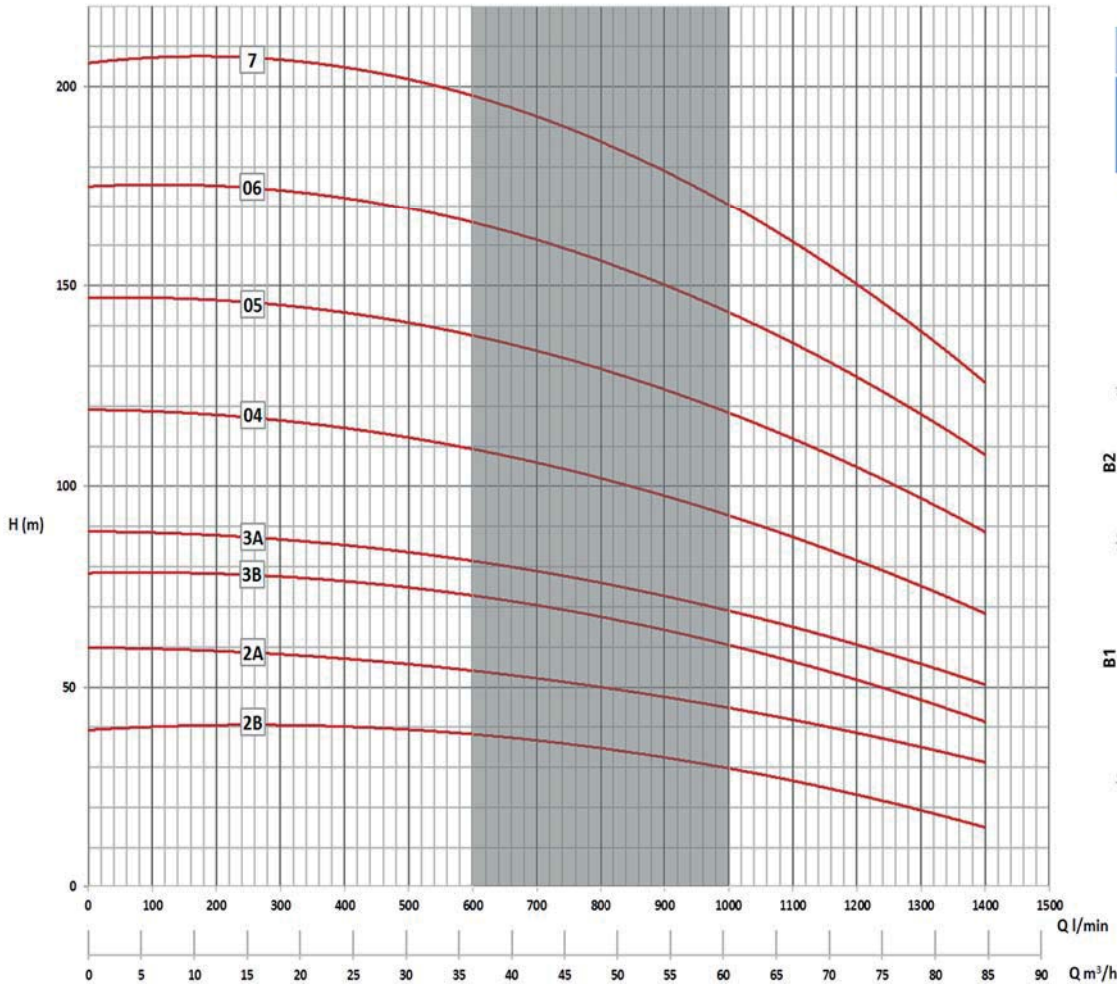
50Hz

Electrobomba Centrífuga Vertical AISI 304  
Rodete AISI 304



# VXM 64

## Características 50Hz



## Dimensiones y Pesos

Bomba	Potencia		Intensidad 3~ 400V A	Dimensiones en mm									Bridas en mm				Peso en kg	
				A	A1	A2	B1	B2	B3	B4	D1	D2	H	DE	DG	DK		DN
VXM 64/02B	7,5	10	16	365	251	190	646	398	265	330	235	197	140	220	150	180	100	112
VXM 64/02A	11	15	21				756	505			318	245						152
VXM 64/03B	15	20	28,4				838	510			318	245						166
VXM 64/03A	18,5	25	34,7				838	550			318	245						166
VXM 64/04	22	30	41,1				921	580			358	265						238
VXM 64/05	30	40	55,7				1003	660			420	295						307
VXM 64/06	37	50	68,3				1086	660			420	295						324
VXM 64/07	45	60	87,2				1172	690			470	325						386

Debido a continuas mejoras en los diseños, EMC BOMBAS se reserva el derecho de realizar modificaciones sin previo aviso.

Las condiciones de trabajo han sido tomadas en las siguientes condiciones: agua 15°C, presión atmosférica de 1 bar y densidad específica 1gr/cm³ según ISO 9906 Annex A.