

VXM 45

Electrobombas multicelulares verticales en acero inoxidable AISI 304 de altas prestaciones y calidad. Bocas de aspiración e impulsión del mismo diámetro dispuestas en línea. Todas las bombas van equipadas con un cierre mecánico tipo cartucho que facilita su sustitución en pocos minutos sin herramientas especiales y sin necesidad de desarmar la bomba. Para la transferencia y circulación de líquidos no corrosivos y equipos de presión para agua limpia fría o caliente

Características 50Hz

Bomba	Motor		Q	Caudal										
			l/s	0	1,67	3,33	5,00	6,67	8,33	10,00	11,67	13,33	15,00	16,11
			m ³ /h	0	6	12	18	24	30	36	42	48	54	58
kW		HP	l/min	0	100	200	300	400	500	600	700	800	900	967
VXM 45/01	4	5,5	Altura H (m)	28	28	27	26	25	23	20	18	16	13	11
VXM 45/02	7,5	10		50	50	50	49	47	46	43	39	34	30	27
VXM 45/03	11	15		79	79	79	78	75	71	67	62	56	48	43
VXM 45/04	15	20		101	101	101	100	97	94	90	84	76	66	59
VXM 45/05	18,5	25		127	127	127	126	123	118	112	105	96	84	74
VXM 45/06	22	30		153	153	153	152	149	143	136	126	114	100	90
VXM 45/08	30	40		202	203	203	202	200	192	183	170	155	137	122
VXM 45/10	37	50		256	257	257	256	251	243	231	214	194	171	155
VXM 45/12	45	60		307	311	311	309	304	297	284	264	240	212	189

Características bomba

- Caudales desde 1,2 a 160 m³/h a 50Hz
- Temperatura del fluido a bombear hasta 120°C
- Rodetes y cuerpos difusores en inoxidable AISI 304
- Cierre mecánico SiC/SiC

Características motor

- Motor de 2 polos en jaula de ardilla
- Tolerancia de tensión ±10%
- Clase de aislamiento F
- Clase de protección IP55
- Temperatura máxima de trabajo: 50°C

Materiales de Fabricación

- | | |
|------------------------|---------------------------|
| • Camisa Bomba | Acero Inoxidable AISI 304 |
| • Rodetes | Acero Inoxidable AISI 304 |
| • Cuerpo Difusor | Acero Inoxidable AISI 304 |
| • Eje | Acero Inoxidable AISI 431 |
| • Aspiración/Impulsión | Acero Inoxidable AISI 304 |
| • Cierre Mecánico | SiC/SiC |

Aplicaciones

- Suministro de agua
- Equipos de presión
- Riego
- Equipos antincendio
- Sistemas de lavado de piezas
- Máquinas de lavado de coches
- Lubricación de piezas de máquinas
- Sistemas de tratamiento de agua
- Equipos de osmosis inversa
- Plantas de comercialización agua
- Sistemas de calefacción,
- Sistemas de ventilación
- Sistemas de aire acondicionado



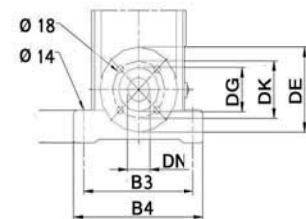
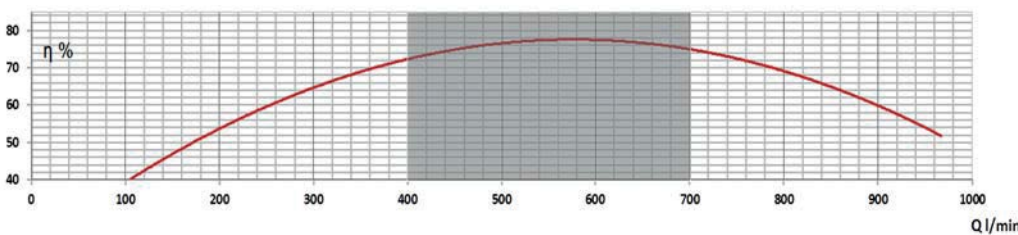
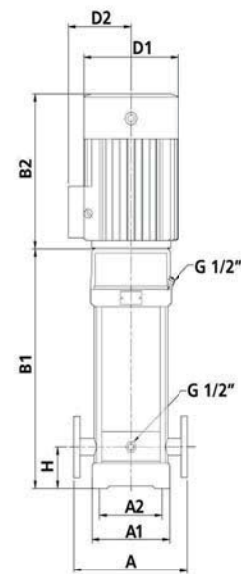
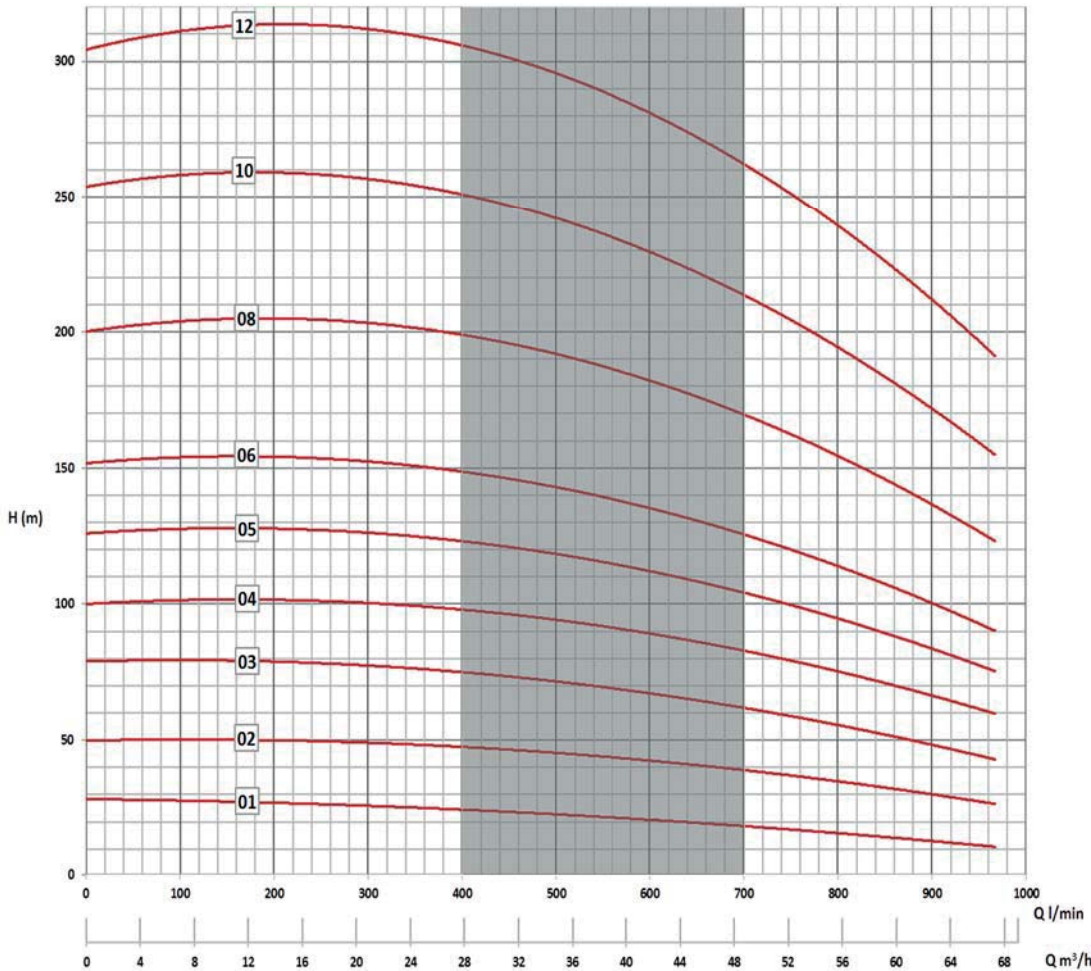
50Hz

Electrobomba Centrífuga Vertical AISI 304
Rodete AISI 304



VXM 45

Características 50Hz



Dimensiones y Pesos

Bomba	Potencia		Intensidad	Dimensiones en mm								Bridas en mm				Peso en kg		
			3~ 400V A	A	A1	A2	B1	B2	B3	B4	D1	D2	H	DE	DG		DK	DN
VXM 45/01	4	5,5	8,6	365	251	190	559	326	265	330	220	161	140	200	120	160	80	86
VXM 45/02	7,5	10	16				639	398			235	197						116
VXM 45/03	11	15	21				829	505			318	245						160
VXM 45/04	15	20	28,4				909	510			318	245						174
VXM 45/05	18,5	25	34,7				989	550			318	245						203
VXM 45/06	22	30	41,1				1069	580			358	265						249
VXM 45/08	30	40	55,7				1229	660			420	295						321
VXM 45/10	37	50	68,3				1389	660			420	295						342
VXM 45/12	45	60	87,2				1549	690			470	325						407

Debido a continuas mejoras en los diseños, EMC BOMBAS se reserva el derecho de realizar modificaciones sin previo aviso.

Las condiciones de trabajo han sido tomadas en las siguientes condiciones: agua 15°C, presión atmosférica de 1 bar y densidad específica 1gr/cm³ según ISO 9906 Annex A.