

VXM 32

Electrobombas multicelulares verticales en acero inoxidable AISI 304 de altas prestaciones y calidad. Bocas de aspiración e impulsión del mismo diámetro dispuestas en línea. Todas las bombas van equipadas con un cierre mecánico tipo cartucho que facilita su sustitución en pocos minutos sin herramientas especiales y sin necesidad de desarmar la bomba. Para la transferencia y circulación de líquidos no corrosivos y equipos de presión para agua limpia fría o caliente

Características 50Hz

Bomba	Motor		Q	Caudal										
			l/s	0	1,11	2,22	3,33	4,44	5,56	6,67	7,78	8,89	10,00	11,11
	kW	HP	m ³ /h	0	4	8	12	16	20	24	28	32	36	40
			l/min	0	67	133	200	267	333	400	467	533	600	667
VXM 32/02	4	5,5	Altura H (m)	40	39	39	38	36	34	31	28	26	22	18
VXM 32/03	5,5	7,5		59	59	58	57	54	51	48	44	40	35	29
VXM 32/04	7,5	10		78	78	77	76	73	70	66	61	55	48	39
VXM 32/05	11	15		98	98	97	95	92	89	85	79	71	61	51
VXM 32/06	11	15		118	118	117	115	111	107	100	93	84	73	61
VXM 32/08	15	20		156	157	156	153	148	142	136	127	115	100	82
VXM 32/10	18,5	25		193	196	195	192	187	180	170	159	144	127	107
VXM 32/12	22	30		237	239	238	233	226	217	206	192	174	151	126
VXM 32/13	30	40		257	259	258	254	248	238	226	211	192	169	142

Características bomba

- Caudales desde 1,2 a 160 m³/h a 50Hz
- Temperatura del fluido a bombear hasta 120°C
- Rodetes y cuerpos difusores en inoxidable AISI 304
- Cierre mecánico SiC/SiC

Características motor

- Motor de 2 polos en jaula de ardilla
- Tolerancia de tensión ±10%
- Clase de aislamiento F
- Clase de protección IP55
- Temperatura máxima de trabajo: 50°C

Materiales de Fabricación

- | | |
|------------------------|---------------------------|
| • Camisa Bomba | Acero Inoxidable AISI 304 |
| • Rodetes | Acero Inoxidable AISI 304 |
| • Cuerpo Difusor | Acero Inoxidable AISI 304 |
| • Eje | Acero Inoxidable AISI 431 |
| • Aspiración/Impulsión | Acero Inoxidable AISI 304 |
| • Cierre Mecánico | SiC/SiC |

Aplicaciones

- Suministro de agua
- Equipos de presión
- Riego
- Equipos antincendio
- Sistemas de lavado de piezas
- Máquinas de lavado de coches
- Lubricación de piezas de máquinas
- Sistemas de tratamiento de agua
- Equipos de osmosis inversa
- Plantas de comercialización agua
- Sistemas de calefacción,
- Sistemas de ventilación
- Sistemas de aire acondicionado



Las condiciones de trabajo han sido tomadas en las siguientes condiciones: agua 15°C, presión atmosférica de 1 bar y densidad específica 1gr/cm³ según ISO 9906 Annex A.

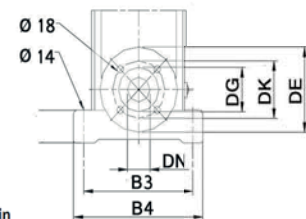
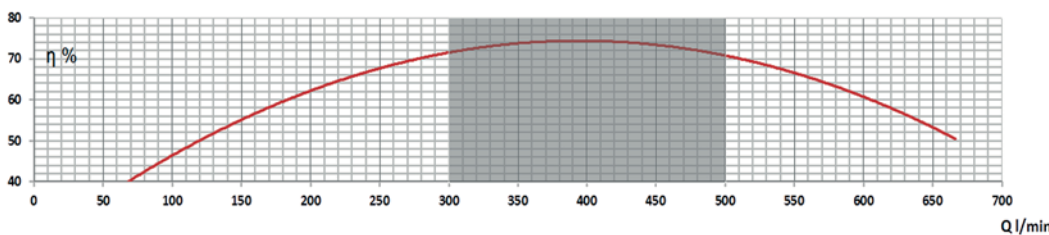
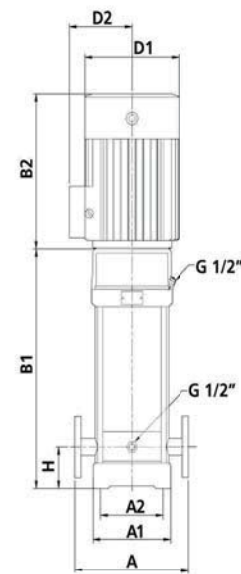
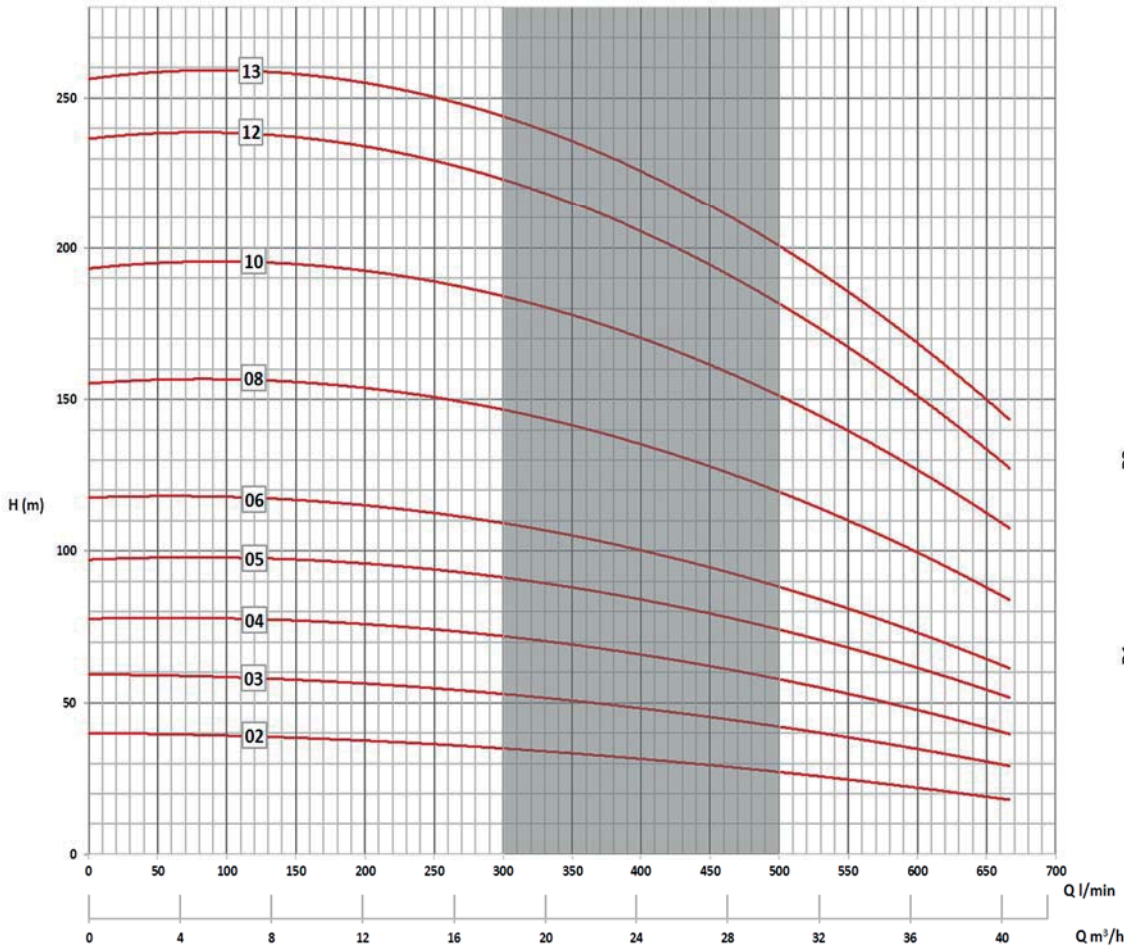
50Hz

Electrobomba Centrífuga Vertical AISI 304
Rodete AISI 304



VXM 32

Características 50Hz



Dimensiones y Pesos

Bomba	Potencia		Intensidad		Dimensiones en mm								Bridas en mm				Peso en kg		
			3~		A	A1	A2	B1	B2	B3	B4	D1	D2	H	DE	DG		DK	DN
			400V																
VXM 32/02	4	5,5	8,6		320	227	170	574	326	240	299	220	161	185	107	145	65	82	
VXM 32/03	5,5	7,5	12,1					644	362			235	197					105	178
VXM 32/04	7,5	10	16					714	398			235	197					208	256
VXM 32/05	11	15	21					894	505			318	245					324	324
VXM 32/06	11	15	21					964	505			318	245						
VXM 32/08	15	20	28,4					1104	510			318	245						
VXM 32/10	18,5	25	34,7					1244	550			318	245						
VXM 32/12	22	30	41,1					1384	580			358	265						
VXM 32/13	30	40	55,7					1454	660			420	295						

Debido a continuas mejoras en los diseños, EMC BOMBAS se reserva el derecho de realizar modificaciones sin previo aviso.

Las condiciones de trabajo han sido tomadas en las siguientes condiciones: agua 15°C, presión atmosférica de 1 bar y densidad específica 1gr/cm³ según ISO 9906 Annex A.