

VXM 20

Electrobombas multicelulares verticales en acero inoxidable AISI 304 de altas prestaciones y calidad. Bocas de aspiración e impulsión del mismo diámetro dispuestas en línea. Todas las bombas van equipadas con un cierre mecánico tipo cartucho que facilita su sustitución en pocos minutos sin herramientas especiales y sin necesidad de desarmar la bomba. Para la transferencia y circulación de líquidos no corrosivos y equipos de presión para agua limpia fría o caliente

Características 50Hz

Bomba	Motor		Q	Caudal										
			l/s	0	1,11	2,22	3,33	4,44	5,00	5,56	6,11	6,67	7,22	7,78
			m ³ /h	0	4	8	12	16	18	20	22	24	26	28
		HP	l/min	0	67	133	200	267	300	333	367	400	433	467
VXM 20/02	2,2	3	Altura H (m)	29	28	27	26	24	22	21	20	18	15	11
VXM 20/03	4	5,5		40	40	40	39	37	35	33	30	28	25	21
VXM 20/05	5,5	7,5		70	69	69	67	63	61	58	54	49	44	38
VXM 20/07	7,5	10		101	100	98	94	90	86	81	75	69	62	53
VXM 20/10	11	15		144	143	142	139	130	125	119	111	102	91	80
VXM 20/14	15	20		203	202	200	195	184	177	169	157	144	130	113
VXM 20/17	18,5	25		250	248	245	239	227	218	208	194	179	160	140

Características bomba

- Caudales desde 1,2 a 160 m³/h a 50Hz
- Temperatura del fluido a bombear hasta 120°C
- Rodetes y cuerpos difusores en inoxidable AISI 304
- Cierre mecánico SiC/SiC

Características motor

- Motor de 2 polos en jaula de ardilla
- Tolerancia de tensión ±10%
- Clase de aislamiento F
- Clase de protección IP55
- Temperatura máxima de trabajo: 50°C

Materiales de Fabricación

- | | |
|------------------------|---------------------------|
| • Camisa Bomba | Acero Inoxidable AISI 304 |
| • Rodetes | Acero Inoxidable AISI 304 |
| • Cuerpo Difusor | Acero Inoxidable AISI 304 |
| • Eje | Acero Inoxidable AISI 431 |
| • Aspiración/Impulsión | Acero Inoxidable AISI 304 |
| • Cierre Mecánico | SiC/SiC |

Aplicaciones

- Suministro de agua
- Equipos de presión
- Riego
- Equipos antincendio
- Sistemas de lavado de piezas
- Máquinas de lavado de coches
- Lubricación de piezas de máquinas
- Sistemas de tratamiento de agua
- Equipos de osmosis inversa
- Plantas de comercialización agua
- Sistemas de calefacción,
- Sistemas de ventilación
- Sistemas de aire acondicionado



Las condiciones de trabajo han sido tomadas en las siguientes condiciones: agua 15°C, presión atmosférica de 1 bar y densidad específica 1gr/cm³ según ISO 9906 Annex A.

50Hz

Electrobomba Centrífuga Vertical AISI 304
Rodete AISI 304

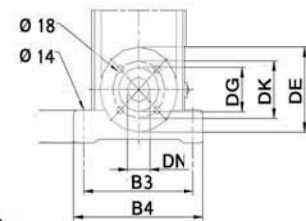
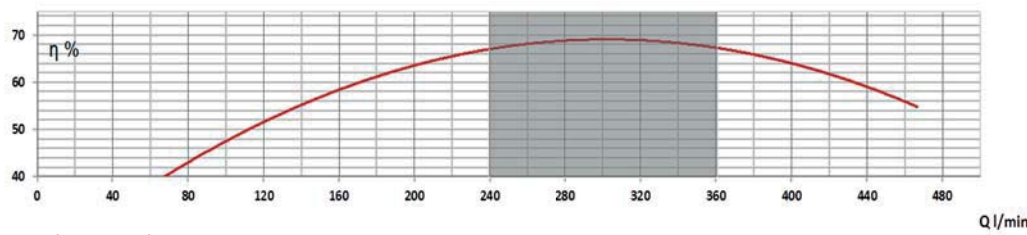
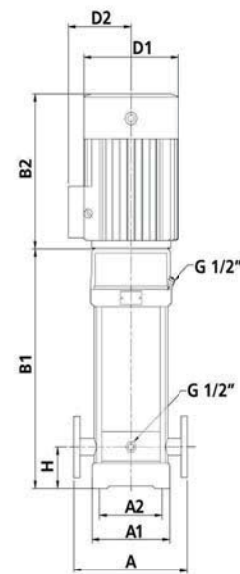
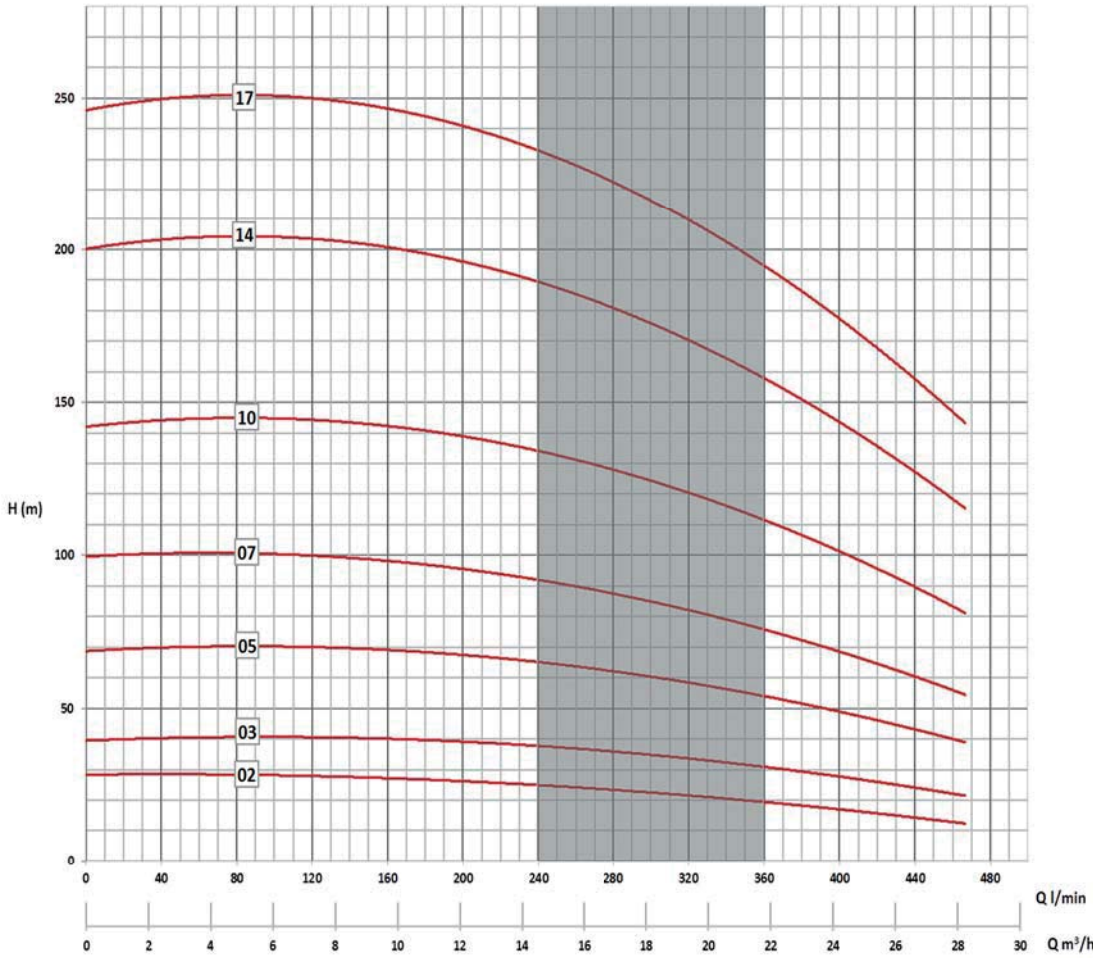


VXM 20

Características 50Hz



ISO 9001:2008



Dimensiones y Pesos

Bomba	Potencia		Intensidad	Dimensiones en mm										Bridas en mm				Peso en kg			
				3~	A	A1	A2	B1	B2	B3	B4	D1	D2	H	DE	DG	DK		DN		
			400V	A																	
VXM 20/02	2,2	3	5,5				413	291					177	141							48
VXM 20/03	4	5,5	8,6				463	326					220	161							60
VXM 20/05	5,5	7,5	12,1				585	362					235	197							94
VXM 20/07	7,5	10	16	300	200	130	675	398	215	248			235	197	90	165	121	127	50		103
VXM 20/10	11	15	21				887	505					318	245							143
VXM 20/14	15	20	28,4				1067	510					318	245							159
VXM 20/17	18,5	25	34,7				1202	550					318	245							188

Debido a continuas mejoras en los diseños, EMC BOMBAS se reserva el derecho de realizar modificaciones sin previo aviso.

Las condiciones de trabajo han sido tomadas en las siguientes condiciones: agua 15°C, presión atmosférica de 1 bar y densidad específica 1gr/cm³ según ISO 9906 Annex A.