

VXM 150

Electrobombas multicelulares verticales en acero inoxidable AISI 304 de altas prestaciones y calidad. Bocas de aspiración e impulsión del mismo diámetro dispuestas en línea. Todas las bombas van equipadas con un cierre mecánico tipo cartucho que facilita su sustitución en pocos minutos sin herramientas especiales y sin necesidad de desarmar la bomba. Para la transferencia y circulación de líquidos no corrosivos y equipos de presión para agua limpia fría o caliente

Características 50Hz

Bomba	Motor		Caudal											
			Q											
			l/s	0	5,56	13,89	19,44	25,00	27,78	30,56	33,33	38,89	41,67	44,44
			m ³ /h	0	20	50	70	90	100	110	120	140	150	160
		l/min	0	333	833	1167	1500	1667	1833	2000	2333	2500	2667	
VXM 150/1B	11	15	Altura H (m)	22	22	20	18	17	16	15	14	13	11	9
VXM 150/01	15	20		32	32	30	27	25	22	21	20	19	17	12
VXM 150/02	22	30		54	53	50	46	43	40	38	37	33	31	28
VXM 150/3B	30	40		75	74	72	67	62	58	57	55	48	45	42
VXM 150/03	37	50		95	93	90	83	78	73	70	67	62	60	58
VXM 150/04	45	60		118	117	112	105	98	92	88	85	78	75	70
VXM 150/05	55	75		140	138	133	125	115	110	108	102	95	90	85
VXM 150/06	75	100		191	190	182	174	158	151	145	140	130	125	120

Características bomba

- Caudales desde 1,2 a 160 m³/h a 50Hz
- Temperatura del fluido a bombear hasta 120°C
- Rodetes y cuerpos difusores en inoxidable AISI 304
- Cierre mecánico SiC/SiC

Características motor

- Motor de 2 polos en jaula de ardilla
- Tolerancia de tensión ±10%
- Clase de aislamiento F
- Clase de protección IP55
- Temperatura máxima de trabajo: 50°C

Materiales de Fabricación

- | | |
|------------------------|---------------------------|
| • Camisa Bomba | Acero Inoxidable AISI 304 |
| • Rodetes | Acero Inoxidable AISI 304 |
| • Cuerpo Difusor | Acero Inoxidable AISI 304 |
| • Eje | Acero Inoxidable AISI 431 |
| • Aspiración/Impulsión | Acero Inoxidable AISI 304 |
| • Cierre Mecánico | SiC/SiC |

Aplicaciones

- Suministro de agua
- Equipos de presión
- Riego
- Equipos antincendio
- Sistemas de lavado de piezas
- Máquinas de lavado de coches
- Lubricación de piezas de máquinas
- Sistemas de tratamiento de agua
- Equipos de osmosis inversa
- Plantas de comercialización agua
- Sistemas de calefacción,
- Sistemas de ventilación
- Sistemas de aire acondicionado



50Hz

Electrobomba Centrífuga Vertical AISI 304
Rodete AISI 304

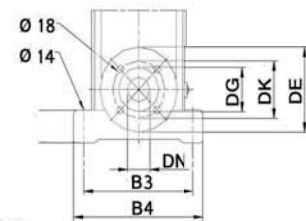
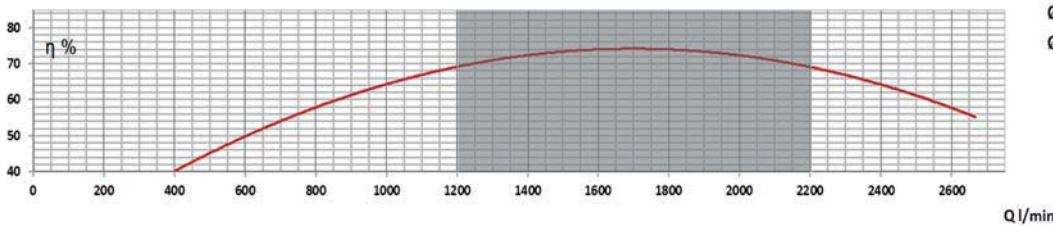
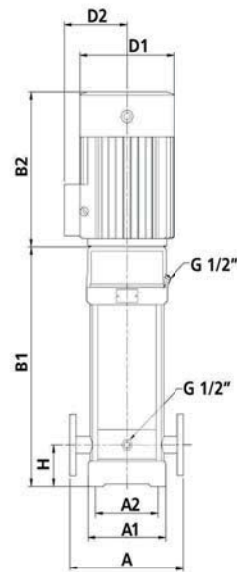
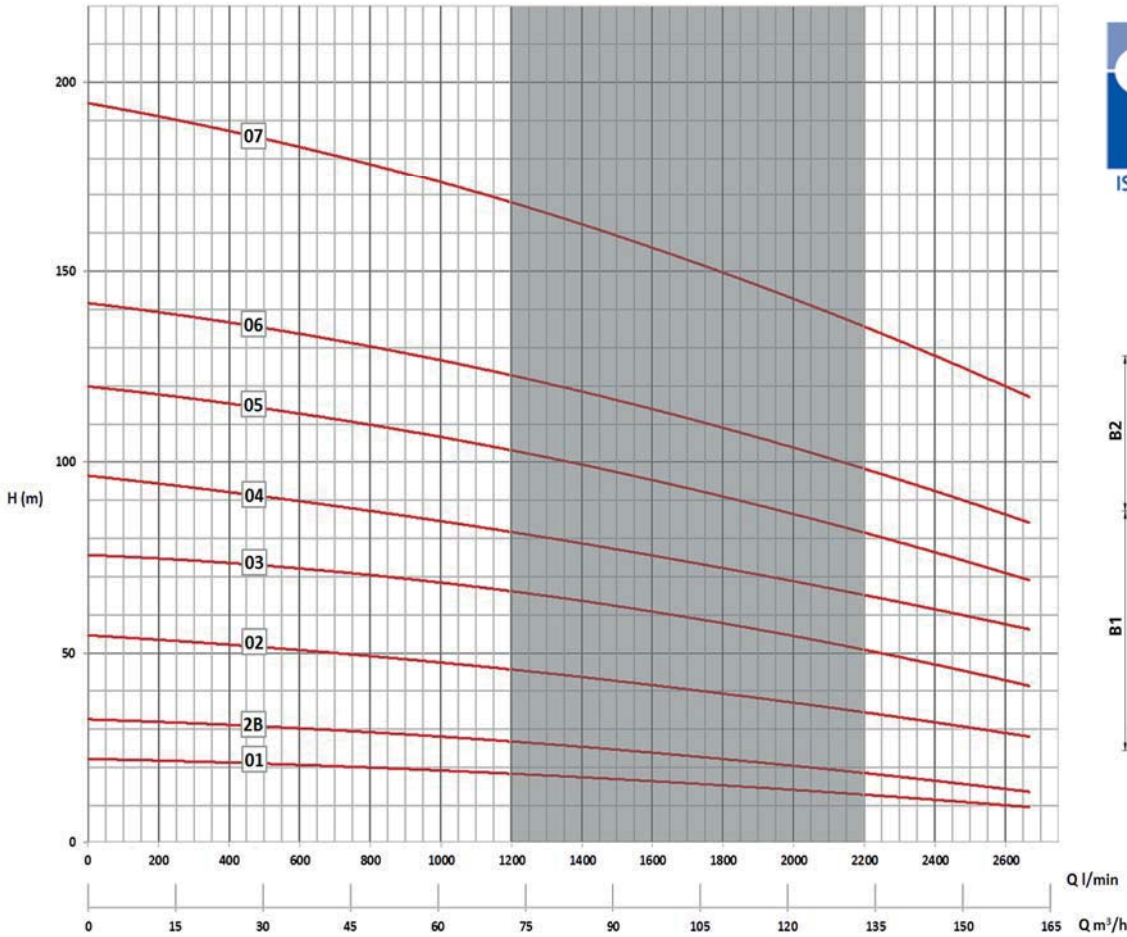


VXM 150

Características 50Hz



ISO 9001:2008



Dimensiones y Pesos

Bomba	Potencia		Intensidad	Dimensiones en mm										Bridas en mm				Peso en kg		
				3~	Dimensiones en mm										Bridas en mm					
			400V	A	A1	A2	B1	B2	B3	B4	D1	D2	H	DE	DG	DK	DN			
VXM 150/1B	11	15	21				837	505			318	245								173
VXM 150/01	15	20	28,4				837	510			318	245								183
VXM 150/02	22	30	41,1				993	580			358	265								272
VXM 150/3B	30	40	55,7	380	344	275	1148	660	380	472	420	295	180	275	150	220	125			346
VXM 150/03	37	50	68,3				1148	660			420	295						359		
VXM 150/04	45	60	87,2				1308	690			470	325						427		
VXM 150/05	55	75	101				1489	770			510	355						553		
VXM 150/06	75	100	134				1645	845			580	410						725		

Debido a continuas mejoras en los diseños, EMC BOMBAS se reserva el derecho de realizar modificaciones sin previo aviso.

Las condiciones de trabajo han sido tomadas en las siguientes condiciones: agua 15°C, presión atmosférica de 1 bar y densidad específica 1gr/cm³ según ISO 9906 Annex A.