

# VXM 15

Electrobombas multicelulares verticales en acero inoxidable AISI 304 de altas prestaciones y calidad. Bocas de aspiración e impulsión del mismo diámetro dispuestas en línea. Todas las bombas van equipadas con un cierre mecánico tipo cartucho que facilita su sustitución en pocos minutos sin herramientas especiales y sin necesidad de desarmar la bomba. Para la transferencia y circulación de líquidos no corrosivos y equipos de presión para agua limpia fría o caliente

### Características 50Hz

Bomba	Motor		Q	Caudal										
			l/s	0	0,83	1,67	1,94	2,50	3,06	3,33	4,17	5,00	5,83	6,39
			m <sup>3</sup> /h	0	3	6	7	9	11	12	15	18	21	23
		l/min	0	50	100	117	150	183	200	250	300	350	383	
VXM 15/01	1,1	1,5	Altura H (m)	11	10	10	10	10	10	10	10	9	7	5
VXM 15/02	2,2	3		28	27	26	25	24	23	22	21	20	16	11
VXM 15/03	3	4		40	40	39	39	38	37	36	33	30	25	20
VXM 15/05	4	5,5		69	68	66	65	64	63	61	58	51	42	35
VXM 15/07	5,5	7,5		98	96	95	94	93	90	88	80	72	62	54
VXM 15/09	7,5	10		124	122	121	120	119	116	114	107	95	80	68
VXM 15/12	11	15		168	165	163	161	159	155	151	142	129	110	93
VXM 15/14	11	15		193	191	190	189	186	182	178	165	149	128	108
VXM 15/17	15	20		238	235	232	230	227	221	217	202	181	156	131

### Características bomba

- Caudales desde 1,2 a 160 m<sup>3</sup>/h a 50Hz
- Temperatura del fluido a bombear hasta 120°C
- Rodetes y cuerpos difusores en inoxidable AISI 304
- Cierre mecánico SiC/SiC

### Características motor

- Motor de 2 polos en jaula de ardilla
- Tolerancia de tensión ±10%
- Clase de aislamiento F
- Clase de protección IP55
- Temperatura máxima de trabajo: 50°C

### Materiales de Fabricación

- |                        |                           |
|------------------------|---------------------------|
| • Camisa Bomba         | Acero Inoxidable AISI 304 |
| • Rodetes              | Acero Inoxidable AISI 304 |
| • Cuerpo Difusor       | Acero Inoxidable AISI 304 |
| • Eje                  | Acero Inoxidable AISI 431 |
| • Aspiración/Impulsión | Acero Inoxidable AISI 304 |
| • Cierre Mecánico      | SiC/SiC                   |

### Aplicaciones

- Suministro de agua
- Equipos de presión
- Riego
- Equipos antincendio
- Sistemas de lavado de piezas
- Máquinas de lavado de coches
- Lubricación de piezas de máquinas
- Sistemas de tratamiento de agua
- Equipos de osmosis inversa
- Plantas de comercialización agua
- Sistemas de calefacción,
- Sistemas de ventilación
- Sistemas de aire acondicionado



Las condiciones de trabajo han sido tomadas en las siguientes condiciones: agua 15°C, presión atmosférica de 1 bar y densidad específica 1gr/cm<sup>3</sup> según ISO 9906 Annex A.

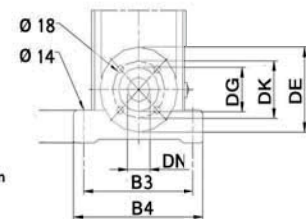
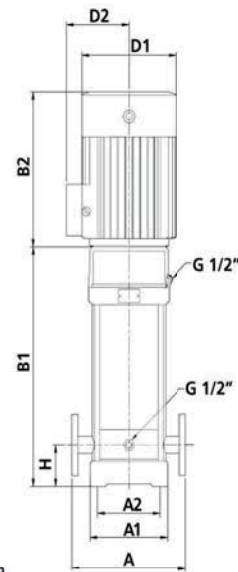
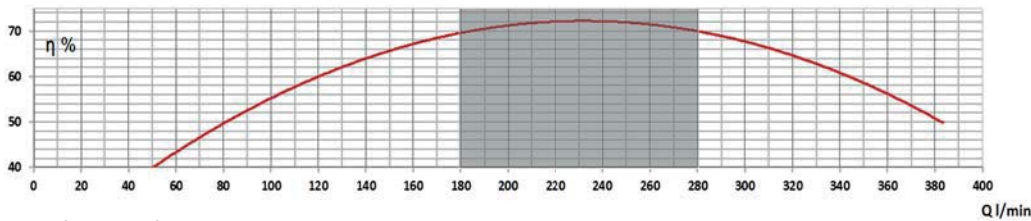
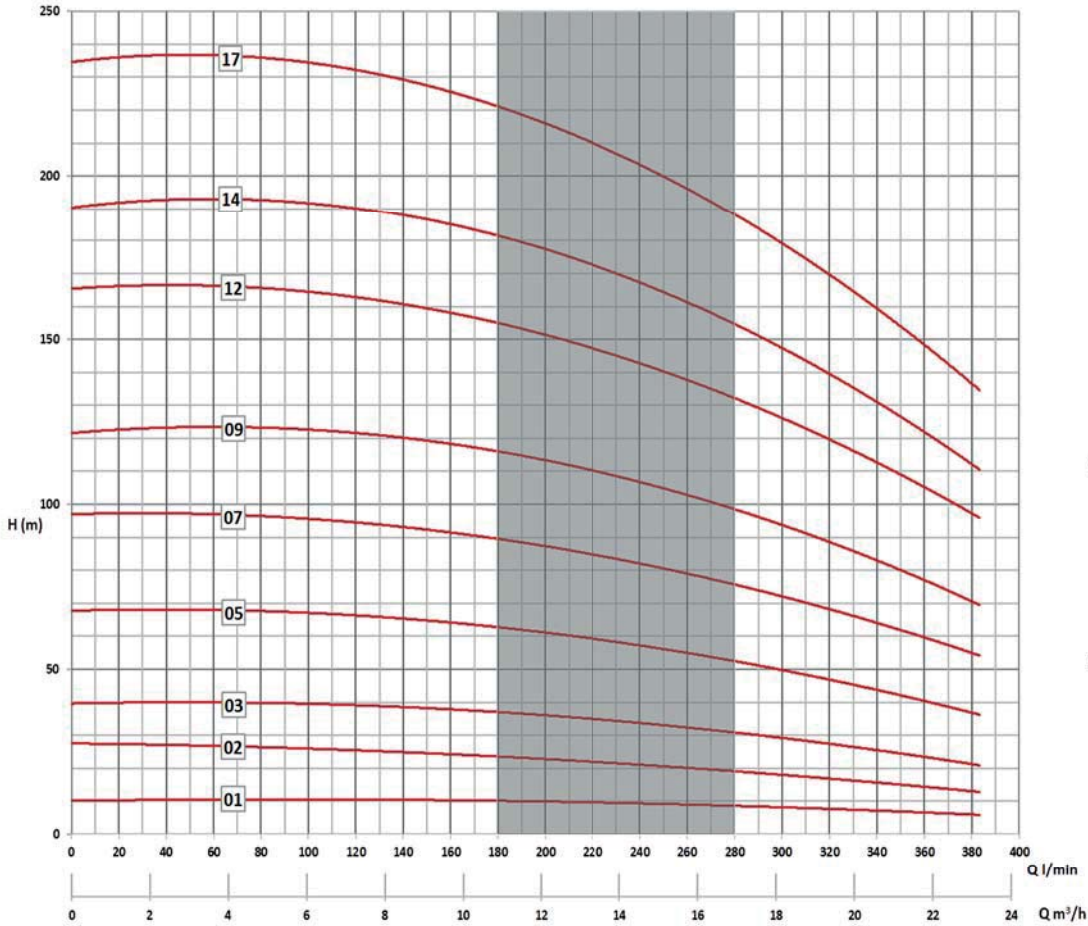
50Hz

Electrobomba Centrífuga Vertical AISI 304  
Rodete AISI 304



# VXM 15

## Características 50Hz



## Dimensiones y Pesos

Bomba	Potencia		Intensidad	Dimensiones en mm										Bridas en mm				Peso en kg			
				3~	A	A1	A2	B1	B2	B3	B4	D1	D2	H	DE	DG	DK		DN		
			400V	A																	
VXM 15/01	1,1	1,5	2,9				397	235					141	115							36
VXM 15/02	2,2	3	5,5				413	291					177	141							48
VXM 15/03	3	4	7				463	316					197	147							57
VXM 15/05	4	5,5	8,6				553	326					220	161							63
VXM 15/07	5,5	7,5	12,1	300	200	130	675	362	215	248			197	300	90	165	121	127	50		97
VXM 15/09	7,5	10	16				765	398					197	300							106
VXM 15/12	11	15	21				977	505					154	350							146
VXM 15/14	11	15	21				1067	505					154	350							149
VXM 15/17	15	20	28,4				1202	510					154	350							163

Debido a continuas mejoras en los diseños, EMC BOMBAS se reserva el derecho de realizar modificaciones sin previo aviso.

Las condiciones de trabajo han sido tomadas en las siguientes condiciones: agua 15°C, presión atmosférica de 1 bar y densidad específica 1gr/cm³ según ISO 9906 Annex A.