

VXM 120

Electrobombas multicelulares verticales en acero inoxidable AISI 304 de altas prestaciones y calidad. Bocas de aspiración e impulsión del mismo diámetro dispuestas en línea. Todas las bombas van equipadas con un cierre mecánico tipo cartucho que facilita su sustitución en pocos minutos sin herramientas especiales y sin necesidad de desarmar la bomba. Para la transferencia y circulación de líquidos no corrosivos y equipos de presión para agua limpia fría o caliente

Características 50Hz

Bomba	Motor		Q	Caudal										
			l/s	0	5,56	11,11	16,67	22,22	25,00	27,78	33,33	36,11	38,89	44,44
			m ³ /h	0	20	40	60	80	90	100	120	130	140	160
		l/min	0	333	667	1000	1333	1500	1667	2000	2167	2333	2667	
VXM 120/01	11	15	Altura H (m)	29	29	27	25	23	22	21	19	17	15	10
VXM 120/02B	18,5	25		49	50	47	45	42	40	38	34	30	25	18
VXM 120/02	22	30		58	59	58	53	50	48	45	40	38	35	25
VXM 120/03	30	40		87	88	85	80	75	73	70	62	58	52	40
VXM 120/04	37	50		105	109	108	100	95	90	87	78	70	62	48
VXM 120/05	45	60		135	138	135	128	122	117	112	100	92	82	64
VXM 120/06	55	75		163	168	165	156	148	142	138	122	112	102	76
VXM 120/07	75	100		201	208	203	192	182	175	170	156	141	130	102

Características bomba

- Caudales desde 1,2 a 160 m³/h a 50Hz
- Temperatura del fluido a bombear hasta 120°C
- Rodetes y cuerpos difusores en inoxidable AISI 304
- Cierre mecánico SiC/SiC

Características motor

- Motor de 2 polos en jaula de ardilla
- Tolerancia de tensión ±10%
- Clase de aislamiento F
- Clase de protección IP55
- Temperatura máxima de trabajo: 50°C

Materiales de Fabricación

- | | |
|------------------------|---------------------------|
| • Camisa Bomba | Acero Inoxidable AISI 304 |
| • Rodetes | Acero Inoxidable AISI 304 |
| • Cuerpo Difusor | Acero Inoxidable AISI 304 |
| • Eje | Acero Inoxidable AISI 431 |
| • Aspiración/Impulsión | Acero Inoxidable AISI 304 |
| • Cierre Mecánico | SiC/SiC |

Aplicaciones

- Suministro de agua
- Equipos de presión
- Riego
- Equipos antincendio
- Sistemas de lavado de piezas
- Máquinas de lavado de coches
- Lubricación de piezas de máquinas
- Sistemas de tratamiento de agua
- Equipos de osmosis inversa
- Plantas de comercialización agua
- Sistemas de calefacción,
- Sistemas de ventilación
- Sistemas de aire acondicionado



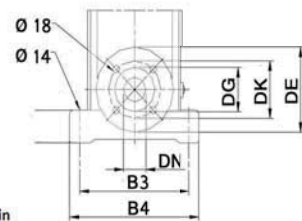
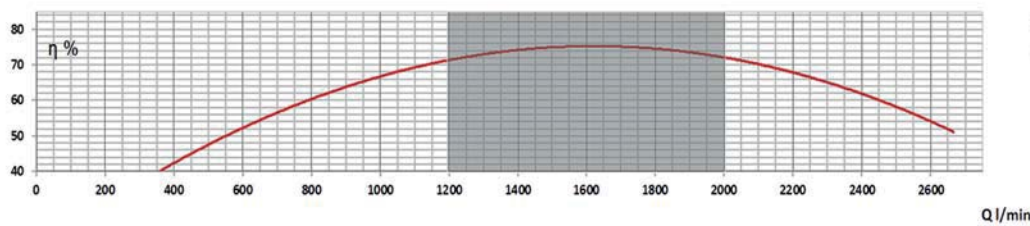
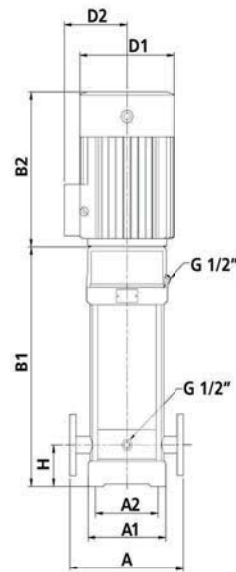
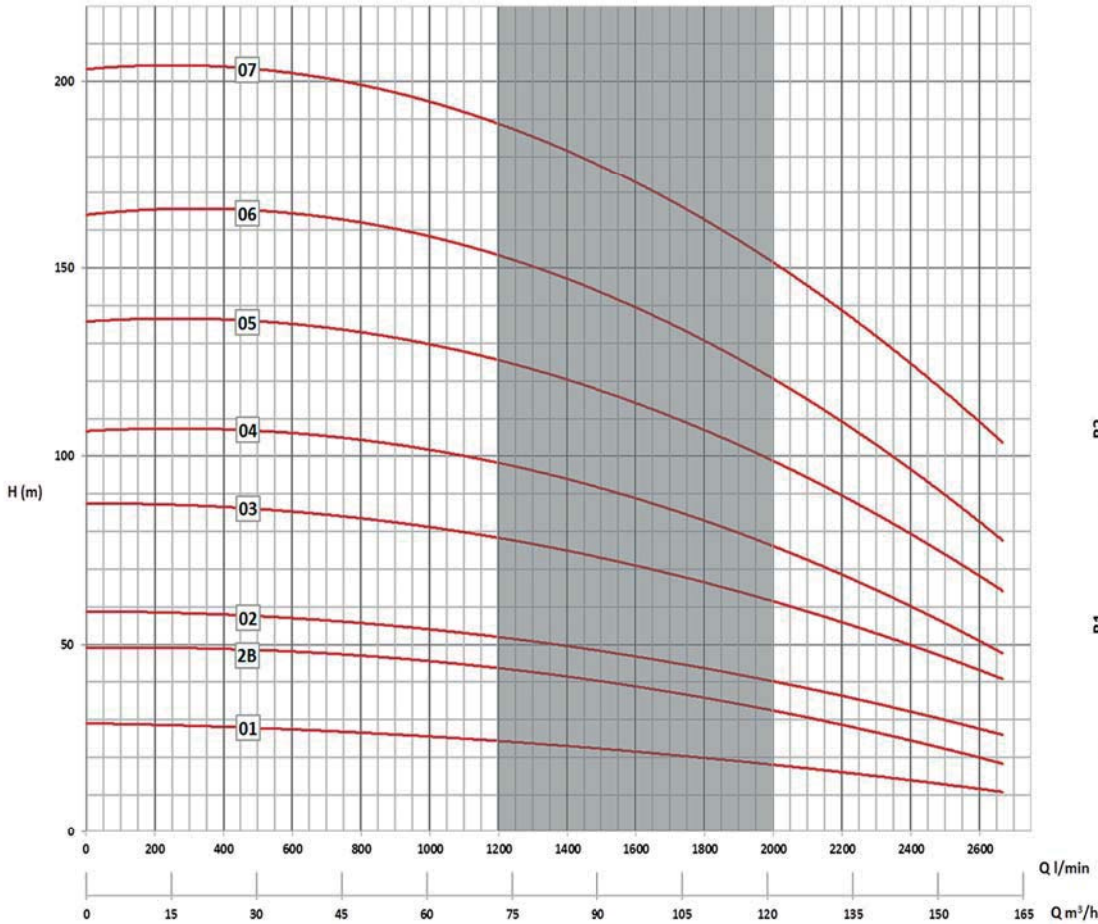
50Hz

Electrobomba Centrífuga Vertical AISI 304
Rodete AISI 304



VXM 120

Características 50Hz



Dimensiones y Pesos

Bomba	Potencia		Intensidad	Dimensiones en mm										Bridas en mm				Peso en kg		
			3~	A	A1	A2	B1	B2	B3	B4	D1	D2	H	DE	DG	DK	DN			
			400V																	
VXM 120/01	11	15	21				837	505					318	245					184	
VXM 120/02B	18,5	25	34,7				993	550					318	245					229	
VXM 120/02	22	30	41,1				993	580					358	265					276	
VXM 120/03	30	40	55,7	380	344	275	1149	660	380	472			420	295	180	275	150	220	125	347
VXM 120/04	37	50	68,3				1304	660					420	295						370
VXM 120/05	45	60	87,2				1463	690					470	325						438
VXM 120/06	55	75	101				1645	770					510	355						564
VXM 120/07	75	100	134				1800	845					580	410						736

Debido a continuas mejoras en los diseños, EMC BOMBAS se reserva el derecho de realizar modificaciones sin previo aviso.

Las condiciones de trabajo han sido tomadas en las siguientes condiciones: agua 15°C, presión atmosférica de 1 bar y densidad específica 1gr/cm³ según ISO 9906 Annex A.