

VXM 10

Electrobombas multicelulares verticales en acero inoxidable AISI 304 de altas prestaciones y calidad. Bocas de aspiración e impulsión del mismo diámetro dispuestas en línea. Todas las bombas van equipadas con un cierre mecánico tipo cartucho que facilita su sustitución en pocos minutos sin herramientas especiales y sin necesidad de desarmar la bomba. Para la transferencia y circulación de líquidos no corrosivos y equipos de presión para agua limpia fría o caliente

Características 50Hz

Bomba	Motor		Q	Caudal										
			l/s	0	0,56	1,11	1,67	1,94	2,22	2,50	2,78	3,06	3,33	3,61
	kW	HP	m ³ /h	0	2	4	6	7	8	9	10	11	12	13
			l/min	0	33	67	100	117	133	150	167	183	200	217
VXM 10/03	1,1	1,5	Altura H (m)	29	29	29	28	27	26	24	22	20	18	15
VXM 10/04	1,5	2		39	39	39	38	37	35	33	30	28	24	20
VXM 10/06	2,2	3		61	60	60	59	57	54	50	47	42	37	32
VXM 10/08	3	4		80	80	79	78	76	72	68	63	57	50	44
VXM 10/10	4	5,5		101	100	99	98	95	91	86	80	73	65	57
VXM 10/14	5,5	7,5		142	141	140	137	133	128	120	112	102	91	79
VXM 10/18	7,5	10		183	182	181	179	174	167	158	147	135	120	105
VXM 10/22	7,5	10		223	223	222	217	210	202	190	177	162	145	129

Características bomba

- Caudales desde 1,2 a 160 m³/h a 50Hz
- Temperatura del fluido a bombear hasta 120°C
- Rodetes y cuerpos difusores en inoxidable AISI 304
- Cierre mecánico SiC/SiC

Características motor

- Motor de 2 polos en jaula de ardilla
- Tolerancia de tensión ±10%
- Clase de aislamiento F
- Clase de protección IP55
- Temperatura máxima de trabajo: 50°C

Materiales de Fabricación

- | | |
|------------------------|---------------------------|
| • Camisa Bomba | Acero Inoxidable AISI 304 |
| • Rodetes | Acero Inoxidable AISI 304 |
| • Cuerpo Difusor | Acero Inoxidable AISI 304 |
| • Eje | Acero Inoxidable AISI 431 |
| • Aspiración/Impulsión | Acero Inoxidable AISI 304 |
| • Cierre Mecánico | SiC/SiC |

Aplicaciones

- Suministro de agua
- Equipos de presión
- Riego
- Equipos antincendio
- Sistemas de lavado de piezas
- Máquinas de lavado de coches
- Lubricación de piezas de máquinas
- Sistemas de tratamiento de agua
- Equipos de osmosis inversa
- Plantas de comercialización agua
- Sistemas de calefacción,
- Sistemas de ventilación
- Sistemas de aire acondicionado



Las condiciones de trabajo han sido tomadas en las siguientes condiciones: agua 15°C, presión atmosférica de 1 bar y densidad específica 1gr/cm³ según ISO 9906 Annex A.

50Hz

Electrobomba Centrífuga Vertical AISI 304
Rodete AISI 304

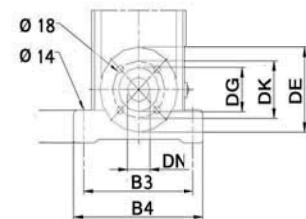
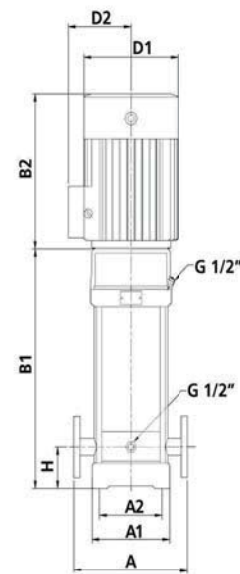
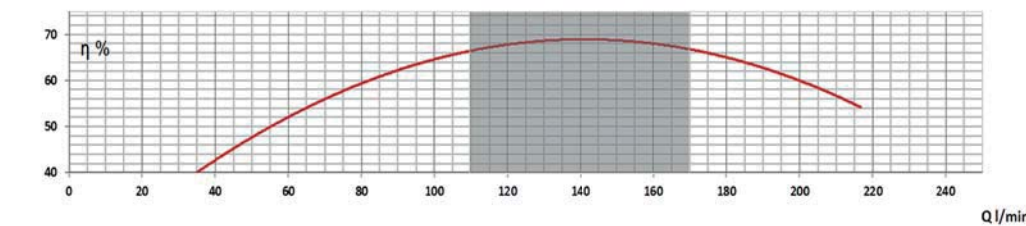
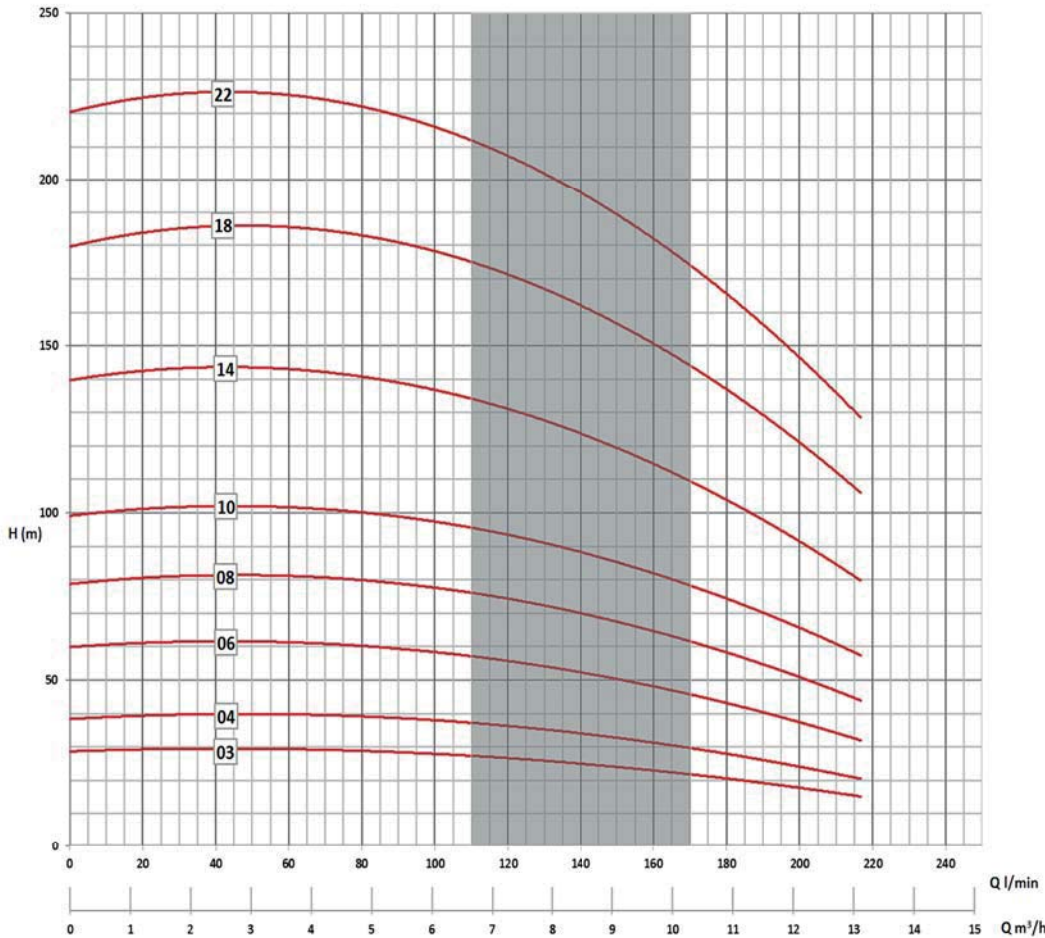


VXM 10

Características 50Hz



ISO 9001:2008



Dimensiones y Pesos

Bomba	Potencia		Intensidad	Dimensiones en mm										Bridas en mm				Peso en kg
			3~	A	A1	A2	B1	B2	B3	B4	D1	D2	H	DE	DG	DK	DN	
			400V															
	kW	HP	A															
VXM 10/03	1,1	1,5	2,9				387	235			141	115						
VXM 10/04	1,5	2	3,5				433	291			177	141						
VXM 10/06	2,2	3	5,5				493	784			177	141						
VXM 10/08	3	4	7				558	316	215	248	197	147	80	150	105	115	40	
VXM 10/10	4	5,5	8,6	280	200	130	618	326			220	161						
VXM 10/14	5,5	7,5	12,1				770	362			235	197						
VXM 10/18	7,5	10	16				890	398			235	197						
VXM 10/22	7,5	10	16				1010	398			235	197						

Debido a continuas mejoras en los diseños, EMC BOMBAS se reserva el derecho de realizar modificaciones sin previo aviso.

Las condiciones de trabajo han sido tomadas en las siguientes condiciones: agua 15°C, presión atmosférica de 1 bar y densidad específica 1gr/cm³ según ISO 9906 Annex A.