

VXM 05

Electrobombas multicelulares verticales en acero inoxidable AISI 304 de altas prestaciones y calidad. Bocas de aspiración e impulsión del mismo diámetro dispuestas en línea. Todas las bombas van equipadas con un cierre mecánico tipo cartucho que facilita su sustitución en pocos minutos sin herramientas especiales y sin necesidad de desarmar la bomba. Para la transferencia y circulación de líquidos no corrosivos y equipos de presión para agua limpia fría o caliente

Características 50Hz

Bomba	Motor		Q	Caudal											
				l/s	0	0,33	0,50	0,67	0,83	1,00	1,17	1,33	1,67	2,00	2,36
				m ³ /h	0	1,20	1,80	2,40	3,00	3,60	4,20	4,80	6,00	7,20	8,50
	kW	HP	l/min	0	20	30	40	50	60	70	80	100	120	140	
VXM 05/05	0,75	1	Altura H (m)	31	29	29	28	28	27	26	24	20	15	10	
VXM 05/07	1,1	1,5		47	44	43	42	41	39	37	35	29	23	17	
VXM 05/08	1,1	1,5		52	50	49	48	47	45	43	40	34	28	20	
VXM 05/09	1,5	2		60	59	58	57	55	53	50	47	41	34	25	
VXM 05/10	1,5	2		65	63	62	61	60	58	55	52	46	38	29	
VXM 05/12	2,2	3		80	79	79	77	75	73	69	65	57	47	35	
VXM 05/14	2,2	3		93	92	91	90	87	84	81	77	68	57	42	
VXM 05/16	2,2	3		108	106	104	102	99	95	91	87	77	63	47	
VXM 05/20	3	4		133	132	131	129	126	122	118	112	99	82	62	
VXM 05/22	4	5,5		149	148	146	143	139	135	129	124	110	93	71	
VXM 05/24	4	5,5		161	161	160	157	153	148	142	135	120	101	78	
VXM 05/29	4	5,5		195	194	192	190	186	181	174	167	148	124	98	
VXM 05/32	5,5	7,5		217	215	213	210	206	200	191	182	161	137	108	

Características bomba

- Caudales desde 1,2 a 160 m³/h a 50Hz
- Temperatura del fluido a bombear hasta 120°C
- Rodetes y cuerpos difusores en inoxidable AISI 304
- Cierre mecánico SiC/SiC

Características motor

- Motor de 2 polos en jaula de ardilla
- Tolerancia de tensión ±10%
- Clase de aislamiento F
- Clase de protección IP55
- Temperatura máxima de trabajo: 50°C

Materiales de Fabricación

- | | |
|------------------------|---------------------------|
| • Camisa Bomba | Acero Inoxidable AISI 304 |
| • Rodetes | Acero Inoxidable AISI 304 |
| • Cuerpo Difusor | Acero Inoxidable AISI 304 |
| • Eje | Acero Inoxidable AISI 431 |
| • Aspiración/Impulsión | Acero Inoxidable AISI 304 |
| • Cierre Mecánico | SiC/SiC |

Aplicaciones

- Suministro de agua
- Equipos de presión
- Riego
- Equipos antincendio
- Sistemas de lavado de piezas
- Máquinas de lavado de coches
- Lubricación de piezas de máquinas
- Sistemas de tratamiento de agua
- Equipos de osmosis inversa
- Plantas de comercialización agua
- Sistemas de calefacción,
- Sistemas de ventilación
- Sistemas de aire acondicionado



Las condiciones de trabajo han sido tomadas en las siguientes condiciones: agua 15°C, presión atmosférica de 1 bar y densidad específica 1gr/cm³ según ISO 9906 Annex A.

50Hz

Electrobomba Centrífuga Vertical AISI 304
Rodete AISI 304

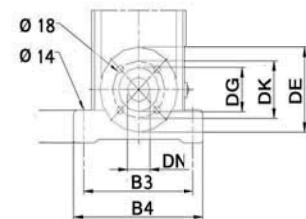
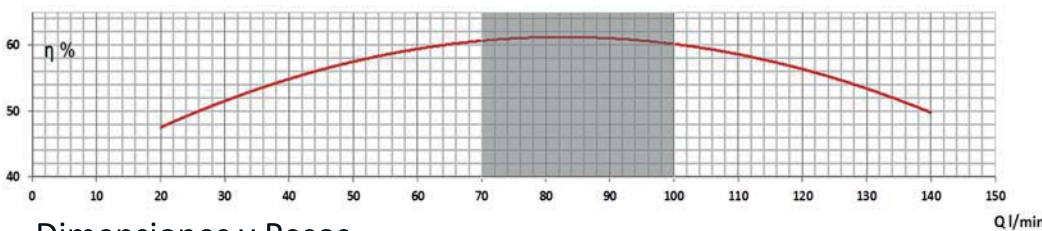
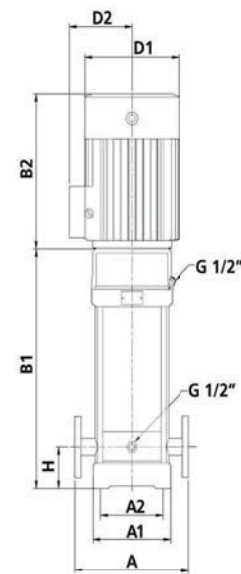
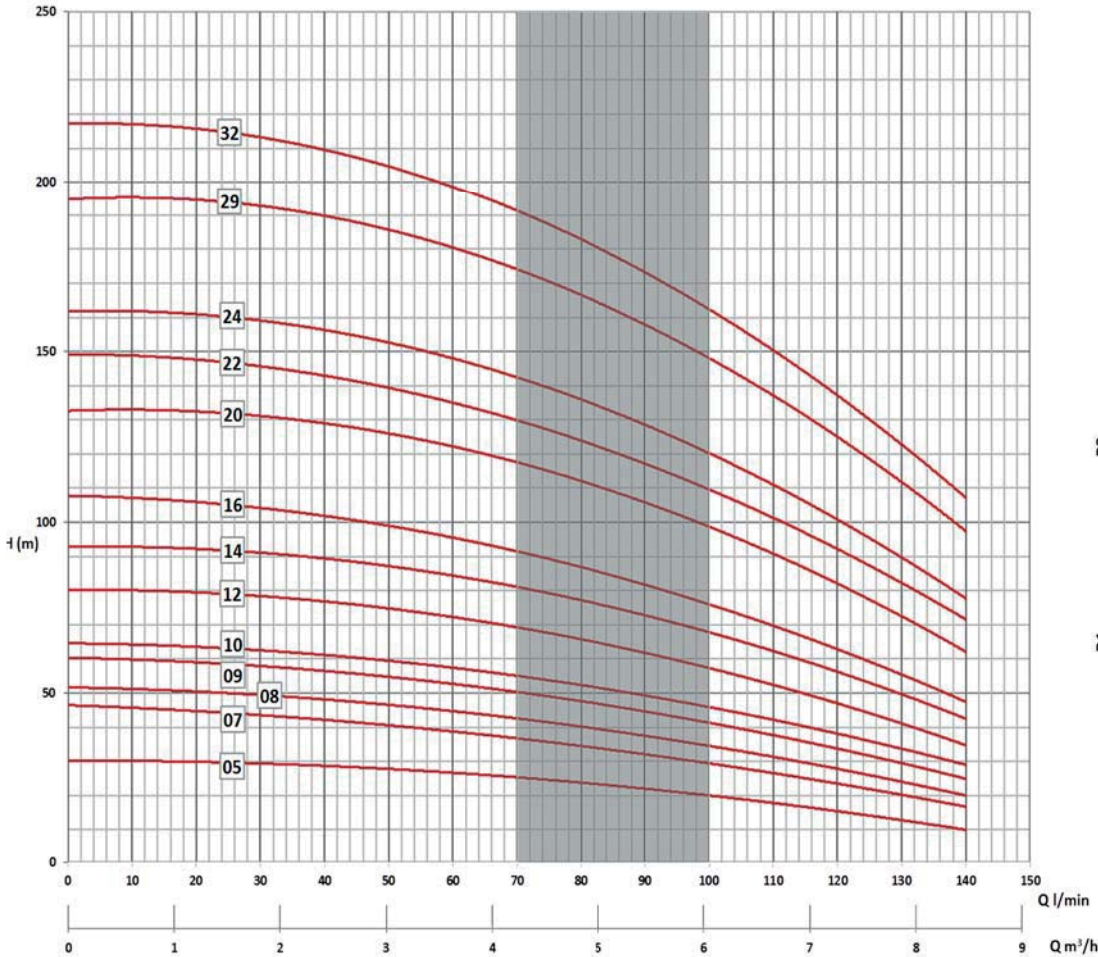


VXM 05

Características 50Hz



ISO 9001:2008



Dimensiones y Pesos

Bomba	Potencia		Intensidad	Dimensiones en mm									Bridas en mm				Peso en kg	
	kW	HP	3~ 400V A	A	A1	A2	B1	B2	B3	B4	D1	D2	H	DE	DG	DK		DN
VXM 05/05	0,75	1	2				369	235			141	115						24
VXM 05/07	1,1	1,5	2,9				423	235			141	115						26
VXM 05/08	1,1	1,5	2,9				450	235			141	115						27
VXM 05/09	1,5	2	3,5				493	291			177	141						36
VXM 05/10	1,5	2	3,5				520	291			177	141						37
VXM 05/12	2,2	3	5,5				574	291			177	141						41
VXM 05/14	2,2	3	5,5	250	150	100	628	291	180	210	177	141	75	140	89	105	32	42
VXM 05/16	2,2	3	5,5				682	291			177	141						43
VXM 05/20	3	4	7				794	316			197	147						52
VXM 05/22	4	5,5	8,6				848	326			220	161						57
VXM 05/24	4	5,5	8,6				902	326			220	161						58
VXM 05/29	4	5,5	8,6				1037	326			220	161						61
VXM 05/32	5,5	7,5	12,1				1148	362			235	197						86

Debido a continuas mejoras en los diseños, EMC BOMBAS se reserva el derecho de realizar modificaciones sin previo aviso.

Las condiciones de trabajo han sido tomadas en las siguientes condiciones: agua 15°C, presión atmosférica de 1 bar y densidad específica 1gr/cm³ según ISO 9906 Annex A.