

# VXM 03

Electrobombas multicelulares verticales en acero inoxidable AISI 304 de altas prestaciones y calidad. Bocas de aspiración e impulsión del mismo diámetro dispuestas en línea. Todas las bombas van equipadas con un cierre mecánico tipo cartucho que facilita su sustitución en pocos minutos sin herramientas especiales y sin necesidad de desarmar la bomba. Para la transferencia y circulación de líquidos no corrosivos y equipos de presión para agua limpia fría o caliente

### Características 50Hz

Bomba	Motor		Q	Caudal										
			l/s	0	0,17	0,25	0,33	0,42	0,50	0,67	0,83	1,00	1,17	1,25
	kW	HP	m <sup>3</sup> /h	0	0,60	0,90	1,20	1,50	1,80	2,40	3,00	3,60	4,20	4,50
			l/min	0	10	15	20	25	30	40	50	60	70	75
VXM 03/05	0,37	0,5	Altura H (m)	30	29	29	29	28	28	26	22	18	13	10
VXM 03/07	0,55	0,75		46	44	43	41	40	39	36	32	25	18	15
VXM 03/09	0,75	1		59	58	56	54	52	51	47	42	33	25	20
VXM 03/11	1,1	1,5		71	69	68	66	63	61	56	50	40	30	25
VXM 03/13	1,1	1,5		84	82	80	78	75	72	66	58	48	35	28
VXM 03/15	1,1	1,5		98	94	92	90	87	84	77	67	55	40	32
VXM 03/17	1,5	2		111	109	107	105	103	100	92	80	67	49	40
VXM 03/21	2,2	3		139	136	133	130	127	122	112	100	84	62	51
VXM 03/25	2,2	3		165	160	158	155	152	148	135	120	100	73	60
VXM 03/29	2,2	3		189	186	183	180	176	170	155	139	115	85	70
VXM 03/33	3	4		218	215	212	209	204	198	181	161	135	100	83

### Características bomba

- Caudales desde 1,2 a 160 m<sup>3</sup>/h a 50Hz
- Temperatura del fluido a bombear hasta 120°C
- Rodetes y cuerpos difusores en inoxidable AISI 304
- Cierre mecánico SiC/SiC

### Características motor

- Motor de 2 polos en jaula de ardilla
- Tolerancia de tensión ±10%
- Clase de aislamiento F
- Clase de protección IP55
- Temperatura máxima de trabajo: 50°C

### Materiales de Fabricación

- |                        |                           |
|------------------------|---------------------------|
| • Camisa Bomba         | Acero Inoxidable AISI 304 |
| • Rodetes              | Acero Inoxidable AISI 304 |
| • Cuerpo Difusor       | Acero Inoxidable AISI 304 |
| • Eje                  | Acero Inoxidable AISI 431 |
| • Aspiración/Impulsión | Acero Inoxidable AISI 304 |
| • Cierre Mecánico      | SiC/SiC                   |

### Aplicaciones

- Suministro de agua
- Equipos de presión
- Riego
- Equipos antincendio
- Sistemas de lavado de piezas
- Máquinas de lavado de coches
- Lubricación de piezas de máquinas
- Sistemas de tratamiento de agua
- Equipos de osmosis inversa
- Plantas de comercialización agua
- Sistemas de calefacción,
- Sistemas de ventilación
- Sistemas de aire acondicionado



Las condiciones de trabajo han sido tomadas en las siguientes condiciones: agua 15°C, presión atmosférica de 1 bar y densidad específica 1gr/cm<sup>3</sup> según ISO 9906 Annex A.

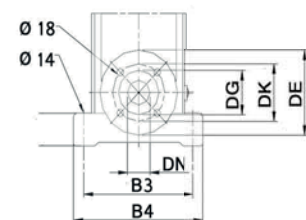
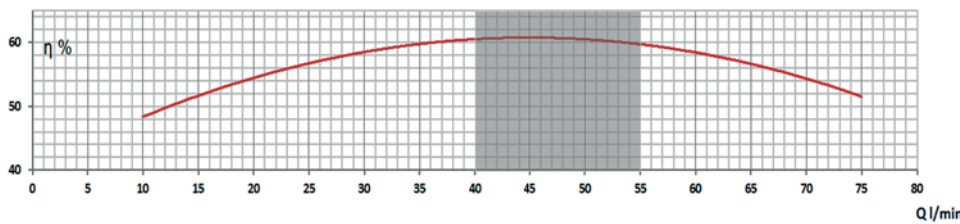
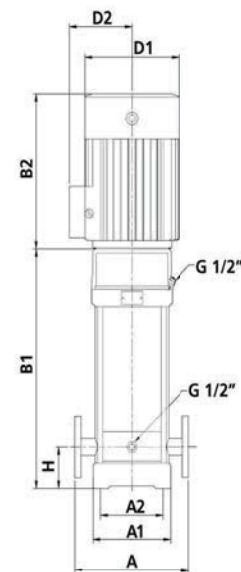
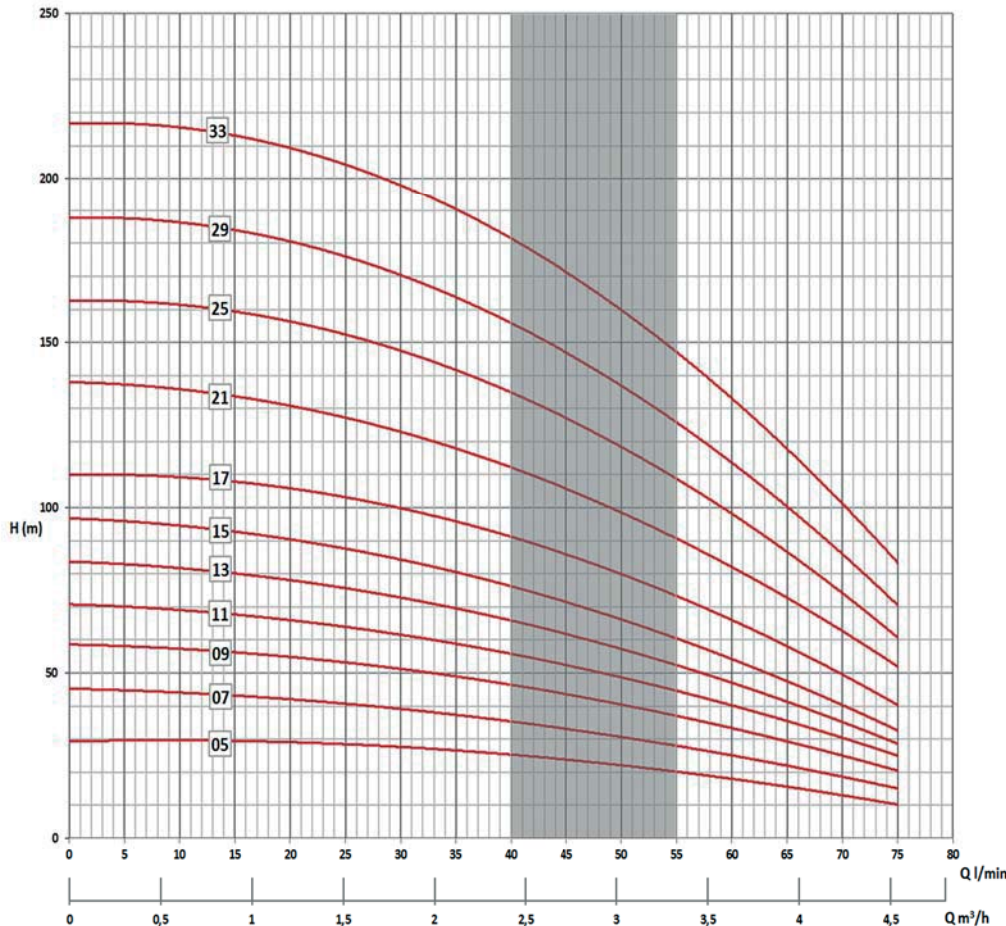
50Hz

Electrobomba Centrífuga Vertical AISI 304  
Rodete AISI 304



# VXM 03

## Características 50Hz



## Dimensiones y Pesos

Bomba	Potencia		Intensidad 3~ 400V A	Dimensiones en mm								Bridas en mm				Peso en kg			
				A	A1	A2	B1	B2	B3	B4	D1	D2	H	DE	DG		DK	DN	
VXM 03/05	0,37	0,5	1				318	195					141	115					21
VXM 03/07	0,55	0,75	1,5				354	195					141	115					22
VXM 03/09	0,75	1	2				396	235					141	115					25
VXM 03/11	1,1	1,5	2,9				432	235					141	115					27
VXM 03/13	1,1	1,5	2,9				468	235					141	115					28
VXM 03/15	1,1	1,5	2,9	250	150	100	504	235	180	210		75	141	115	140	89	105	32	28
VXM 03/17	1,5	2	3,5				556	291					177	141					38
VXM 03/21	2,2	3	5,5				628	291					177	141					42
VXM 03/25	2,2	3	5,5				700	291					177	141					44
VXM 03/29	2,2	3	5,5				772	291					177	141					45
VXM 03/33	3	4	7				848	316					197	147					54

Debido a continuas mejoras en los diseños, EMC BOMBAS se reserva el derecho de realizar modificaciones sin previo aviso.

Las condiciones de trabajo han sido tomadas en las siguientes condiciones: agua 15°C, presión atmosférica de 1 bar y densidad específica 1gr/cm³ según ISO 9906 Annex A.