

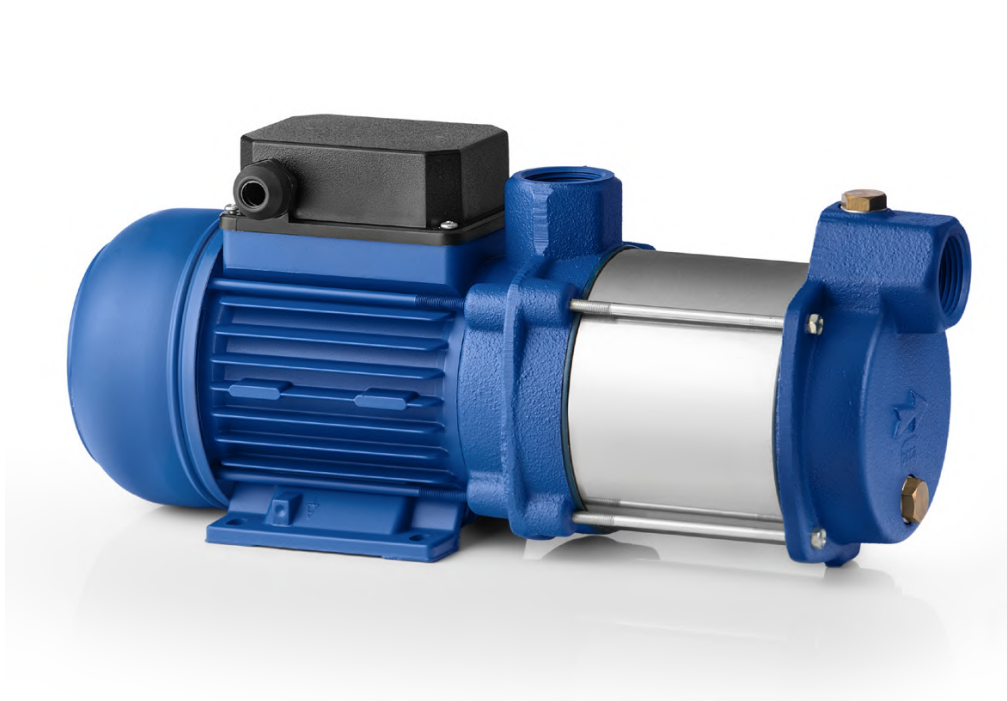
APLICACIONES

Las electrobombas centrífugas de multietapa con eje horizontal desarrollan una gran presión y al mismo tiempo un caudal alto de agua con un consumo de energía reducido. Por el bajo nivel de ruido y las óptimas características hidráulicas se utilizan en instalaciones domésticas, zonas pequeñas de riego por aspersión, lavado de vehículos y para el montaje de grupos de presión.

APPLICATION

Centrifugal horizontal multi-impeller water pumps able to develop high pressure and a high water lift with a comparatively low power consumption.

Thanks to their silent running and very good features, they are suitable in domestic fittings by tank pressure groups, for small sprinkler irrigations and car washing.



LÍMITES DE USO

- Temperatura del líquido hasta 35 °C (para un uso doméstico según la norma EN 60335-2-41)
- Temperatura máx. líquido: 35 °C (para otros usos)
- Temperatura ambiente hasta 40 °C.
- Altura de aspiración manométrica de hasta 7 m.
- Servicio continuo

OPERATING CONDITIONS

- Liquid temperature up to 35°C (for home use according to EN 60335-2-41)
- Temperature max. liquid: 35°C (for other uses)
- Ambient temperature up to 40°C
- Total suction lift up to 7 mt.
- Continuous duty

MOTOR

- Motor eléctrico por inducción de 2 polos ($n = 2850 \text{ min}^{-1}$)
- Aislamiento Clase F
- Protección IP 44

MOTOR

- Two-Pole induction motor ($n = 2850 \text{ min}^{-1}$)
- Insulation Class F
- Protection IP 44

MATERIALES

- | | |
|----------------------|---------------------------|
| - Cuerpo bomba | Fundición |
| - Soporte del motor | Fundición |
| - Rodete | Acero Inoxidable AISI 304 |
| - Difusores | Noryl |
| - Camisa de la bomba | Acero inoxidable AISI 304 |
| - Eje motor | Acero inoxidable AISI 304 |
| - Juntas mecánicas | Cerámica/Grafito/NBR |

MATERIALS

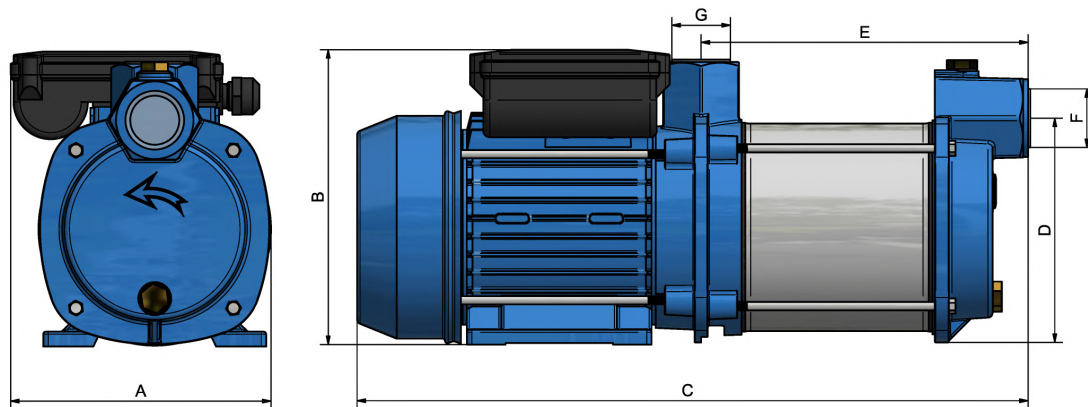
- | | |
|--------------------|--------------------------|
| - Pump body | Cast Iron |
| - Motor support | Cast Iron |
| - Impeller | Stainless Steel AISI 304 |
| - Diffusers | Noryl |
| - Pump casing | Stainless Steel AISI 304 |
| - Shaft with rotor | Stainless Steel AISI 304 |
| - Mechanical seal | Ceramic/Graphite/NBR |

TABLA DE CARACTERÍSTICAS 50Hz

MODELO	POTENCIA		CONSUMO		DN	Q m³/h																		
	kW	A	μF	A		0	0,6	1,2	1,8	2,4	3	4,5	5,7	9	10,5	12	15	18	19,8					
			1~	3~		H - metros																		
						l/min	0	10	20	30	40	50	75	95	150	175	200	250	300	330				
HME-25/2	0,37	2,2	10	1,1	1"	21	20	18	15	12	7													
HME-25/3		2,6	12	1,2		32	30	27	23	18	11													
HME-25/4	0,6	3,45	14	1,4		40	37	33	28	22	14													
HME-25/5		3,9	18	1,6		50	46	41	34	26	17													
HME-25/6		4,9	20	1,9		60	55	49	41	31	20													
							H - metros																	
HME-50/3	0,75	4,2	16	1,8	1"	38	37	36	35	33	29	19	10											
HME-50/4	0,8	5,4	16	2,3		52	51	48	46	43	39	27	15											
HME-50/5	1,2	7,2	20	2,8		67	65,5	63	59	56	51	39	24											
HME-50/6		7,8	25	3,5		78	76,5	74	71	67	62	46	29											
HME-50/7	1,5	8,6	25	3,8		91	89	86	84	80	75	59	39											

MODELO	POTENCIA		CONSUMO		DN	Q m³/h																	
	kW	A	μF	A		0	0,6	1,2	1,8	2,4	3	4,5	5,7	9	10,5	12	15	18	19,8				
			1~	3~		H - metros																	
						l/min	0	10	20	30	40	50	75	95	150	175	200	250	300	330			
HME-100/3	0,9	7	25	3,3	1"¼	40	39,5	39	38	37	36	32	28	13,5	4,5								
HME-100/4	1,1	9	35	3,5		50	49,5	49	48,5	48	47	43	39	20	7,5								
HME-100/5	1,5	11,8	40	4,2		66	65,5	65	64	63	62	57	52	28	11								
HME-100/6	2,2	12,4	50	5		81	80,5	79,5	78	76	75	69	63	36	14,5								
						H - metros																	
HME-250/3	2,2	11	40	3,6	1"½	36	35,5	35	34,5	34	33	32	30	26	24	22	16	10	6				
HME-250/4		12	40	4,2		46	45,5	45	44,5	44	43	42	40	35	33	30	24	15	9				
HME-250/5		3	-	-		6	57	56,5	56	55,5	55	54	53	50	44	41	38	30	22	13			

DIMENSIONES



MODELO	DIMENSIONES (mm)							PESO Kg	PALET Un
	A	B	C	D	E	F	G		
HME-25/2			334		132			8,2	
HME-25/3			352		150			8,3	
HME-25/4	126	160	370	119	168	1"	1"	8,5	100
HME-25/5			388		185			9,0	
HME-25/6			405		203			9,2	
HME-50/3			369		161			13,0	75
HME-50/4			389		180			13,5	—
HME-50/5	155	179	408	137	200	1"	1"	14,0	66
HME-50/6			428		219			14,5	
HME-50/7			447		239			16,0	
HME-100/3			441		203			17,0	45
HME-100/4			453		216			17,5	—
HME-100/5	191	212	478	160	241	1 1/4"	1 1/4"	19,0	40
HME-100/6			502		265			20,0	
HME-250/3			488		243			20	40
HME-250/4	193	212	527	155	283	1 1/2"	1 1/2"	22	35
HME-250/5	176	215	602	168	323			26	40