



# CATALOGO SUMERGIBLES



# EMC BOMBAS



ISO 9001:2008

®



THE INTERNATIONAL CERTIFICATION NETWORK

# CERTIFICATE

IQNet and its partner  
**CISQ/IMQ-CSQ**  
 hereby certify that the organization

## **EMC BOMBAS, S.L.**

TRAVESIA PRAT DE LA RIBA 120 - 08849 SANT CLIMENT DE LI. (BARCELONA)  
 SPAIN

*for the following field of activities*

*Manufacture and sale of electric motors and  
 submersible pumps for transfer of liquid*

*Refer to quality manual for details of applications to ISO 9001:2008 requirements*

*has implemented and maintains a*

**Quality Management System**

*which fulfills the requirements of the following standard*

**ISO 9001:2008**

Issued on: 2015 - 03 - 25

Expiry date: 2018 - 03 - 25

*Registration Number:*                    **IT - 97422**

The status of validity of the certificate can be verified at <http://www.cisq.com> or by e-mail to [fedcisq@cisq.com](mailto:fedcisq@cisq.com)



*Michael Drechsel*

*President of IQNET*



*Ing. Claudio Provetti*

*President of CISQ*

**IQNet Partners\*:**

AENOR Spain AFNOR Certification France AIB-Vinçotte International Belgium ANCE-SIGE Mexico APCER Portugal CCC Cyprus  
 CISQ Italy CQC China CQM China CQS Czech Republic Cro Cert Croatia DQS Holding GmbH Germany  
 FCAV Brazil FONDONORMA Venezuela ICONTEC Colombia IMNC Mexico Inspecta Certification Finland IRAM Argentina  
 JQA Japan KFQ Korea MIRTEC Greece MSZT Hungary Nemko AS Norway NSAI Ireland PCBC Poland  
 Quality Austria Austria RR Russia SH Israel SIQ Slovenia SIRIM QAS International Malaysia  
 SQS Switzerland SRAC Romania TEST St Petersburg Russia TSE Turkey YUQS Serbia

IQNet is represented in the USA by: AFNOR Certification, CISQ, DQS Holding GmbH and NSAI Inc.

\* The list of IQNet partners is valid at the time of issue of this certificate. Updated information is available under [www.iqnet-certification.com](http://www.iqnet-certification.com)



**Motores EMC 4"**  
**EMC/4**  
**Pág 4-6**

**Bombas 4F**  
**Rodete Noryl**  
**Pág 7-21**

**Bombas 4X**  
**Inox AISI 304**  
**Pág 23-35**

**Bombas 5"**  
**Ecologic**  
**Pág 36-37**

**Motor 6"-7"-8"-10"**  
**EMC Rebobinable**  
**Pág 38-53**



**Bomba 6" 6RX**  
**Rodete Noryl**  
**Pág 54-67**

**Bomba 6" X6S**  
**Inox AISI 304**  
**Pág 68-79**

**Bomba 6" 6SB**  
**Rodete Bronce**  
**Pág 80-91**

**Bomba 6" 6SF**  
**Rodete GG25**  
**Pág 92-101**

**Bomba 8" X8S**  
**Inox AISI 304**  
**Pág 102-109**



**Bomba 8" 8SB**  
**Rodete Bronce**  
**Pág 110-124**

**Bomba 8" 8SF**  
**Rodete GG25**  
**Pág 126-132**

**Bomba 10" X10S**  
**Inox AISI 304**  
**Pág 134-143**

**Bomba 10" 10SF**  
**Rodete GG25**  
**Pág 144-151**

**Camisas PVC Refrigeración**  
**Información Técnica**  
**Pág 152-156**



## ESPECIFICACIONES GENERALES

Brida motor	4" NEMA estándar
Grado de protección	IP68
Clase de aislamiento	F
Motores monofásicos	de 0,37 a 2,2kW
Motores trifásicos	de 0,37 a 7,5kW
Voltajes estándar	Monofásico: 230V 50Hz Trifásico: 230V o 400V 50Hz
Longitud cable eléctrico	1,7m (motores de 0,37 a 1,5kW) 2,5m (motores de 2,2 a 7,5kW)

## PARAMETROS FUNCIONAMIENTO

Tolerancia voltage	+10% / -10%
Máx.arranques hora	40
Temperatura máx.agua	35°C
Flujo refrigeración	0,2m/seg
Carga axial	2000N (motores de 0,37 a 1,5kW) 3000N (motor 2,2kW) 5000N (motores de 3 a 7,5kW)
Máx.profundidad inmersión	200m



## Características

- ✓ Aceite atóxico incoloro de alta calidad que cumple con las principales normativas internacionales (USA FDA, European Pharmacopeia, US Pharmacopeia)
- ✓ Cable con conector estanco extraíble que facilita el mantenimiento
- ✓ El cable de alimentación cumple con la normativa CE para aplicaciones de agua potable
- ✓ Diseño especial del estator para obtener un alto par de arranque
- ✓ Todas las partes del motor en contacto con el agua, fabricadas en acero inoxidable
- ✓ Altos rendimientos eléctricos y elevada tolerancias en las tensiones de trabajo
- ✓ Todos los componentes son de una alta calidad
- ✓ Todos los motores son testados en fábrica antes de su envío
- ✓ Instalación vertical/horizontal

**DATOS TECNICOS MOTOR**
**MOTORES 4" MONOFASICOS 230V PSC 50Hz**

Ref. Motor	Potencia		Voltage V	I n A	I arranque A	Rendimiento	PF cos φ	rpm	carga axial N	condensador μF	secc.cable mm <sup>2</sup>	long.cable m
	kW	HP										
4R201	0,37	0,5	230	3,7	12	0,53	0,95	2840	2000	16	1,5	1,7
4R202	0,55	0,75	230	5	15	0,62	0,90	2840	2000	20	1,5	1,7
4R203	0,75	1	230	6,2	20	0,64	0,90	2840	2000	25	1,5	1,7
4R204	1,1	1,5	230	8,1	32	0,68	0,90	2850	2000	35	1,5	1,7
4R206	1,5	2	230	10,4	38	0,73	0,90	2850	2000	40	1,5	1,7
4R307	2,2	3	230	15	46	0,72	0,88	2820	3000	55	1,5	2,5

**MOTORES 4" TRIFASICOS 400V 50Hz**

Ref. Motor	Potencia		Voltage V	I n A	I arranque A	Rendimiento	PF cos φ	rpm	carga axial N	condensador μF	secc.cable mm <sup>2</sup>	long.cable m
	kW	HP										
4R210	0,37	0,5	400	1,6	4,5	0,60	0,78	2820	2000	no procede	1,5	1,7
4R211	0,55	0,75	400	1,9	6,7	0,64	0,78	2830	2000		1,5	1,7
4R212	0,75	1	400	2,3	8,9	0,66	0,78	2830	2000		1,5	1,7
4R213	1,1	1,5	400	3,1	12	0,70	0,84	2840	2000		1,5	1,7
4R214	1,5	2	400	4	14	0,72	0,84	2840	2000		1,5	1,7
4R316	2,2	3	400	5,6	22	0,71	0,83	2840	3000		1,5	2,5
4R517	3	4	400	7,4	43	0,73	0,80	2850	5000		1,5	2,5
4R518	4	5,5	400	9,8	49	0,75	0,80	2855	5000		1,5	2,5
4R519	5,5	7,5	400	13,7	65	0,75	0,80	2850	5000		1,5	2,5
4R521	7,5	10	400	18,7	87	0,76	0,80	2850	5000		1,5	2,5

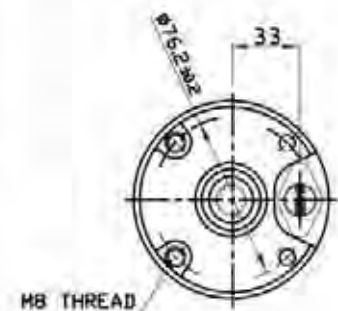
**MOTORES 4" TRIFASICOS 230V 50Hz**

Ref. Motor	Potencia		Voltage V	I n A	I arranque A	Rendimiento	PF cos φ	rpm	carga axial N	condensador μF	secc.cable mm <sup>2</sup>	long.cable m
	kW	HP										
4R222	0,37	0,5	230	2,8	7,8	0,60	0,78	2820	2000	no procede	1,5	1,7
4R223	0,55	0,75	230	3,3	11,6	0,64	0,78	2830	2000		1,5	1,7
4R224	0,75	1	230	4	15	0,66	0,78	2830	2000		1,5	1,7
4R225	1,1	1,5	230	5,4	21	0,70	0,84	2840	2000		1,5	1,7
4R226	1,5	2	230	7	24	0,72	0,84	2840	2000		1,5	1,7
4R328	2,2	3	230	9,7	38	0,71	0,83	2840	3000		1,5	2,5
4R529	3	4	230	12,8	74	0,73	0,80	2850	5000		1,5	2,5
4R530	4	5,5	230	17	84	0,75	0,80	2850	5000		1,5	2,5
4R531	5,5	7,5	230	24	112	0,75	0,80	2850	5000		1,5	2,5



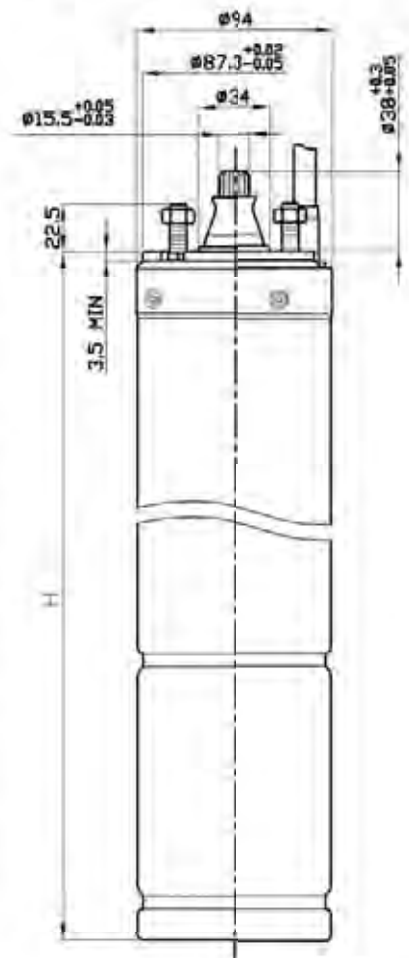
## DIMENSIONES Y PESOS

POTENCIA		Motor monofásico			Motor trifásico		
		H	Peso	C.Axial	H	Peso	C.Axial
kW	HP	mm	Kg	N	mm	Kg	N
0,37	0,5	346	7,3	2000	330	6,7	2000
0,55	0,75	365	8,2	2000	346	7,4	2000
0,75	1	380	8,8	2000	365	8,2	2000
1,1	1,5	405	10,0	2000	380	8,9	2000
1,5	2	440	11,5	2000	405	10,0	2000
2,2	3	495	14,0	3000	440	11,6	3000
3	4				516	15,2	5000
4	5,5				607	19,5	5000
5,5	7,5				683	23,1	5000
7,5	10				783	27,5	5000



## LISTA DE MATERIALES

Descripción	Material
Carcasa motor	AISI 304
Protector antiarena	NBR
Conector cable	EPDM
Tapa soporte superior	AISI 304
Soporte superior	Fundición galvanizada
Cierre mecánico	Cerámico/Carbón
Eje (0,5-3 CV)	AISI 304
Eje (4-10 CV)	AISI 630
Rotor (0,5-3 CV)	Aluminio
Rotor (4-10 CV)	Cobre
Conector	PPS
Bobinado	Cobre
Soporte inferior	Aluminio
Tapa soporte inferior	AISI 304
Membrana	NBR





www.imq.it

CISQ is a member of



www.iqnet-certification.com

*IQNet, the association of the world's first class certification bodies, is the largest provider of management System Certification in the world. IQNet is composed of more than 30 bodies and counts over 150 subsidiaries all over the globe.*

**CERTIFICATE N. 9190.EBOM**  
**CERTIFICADO N.**

**WE HEREBY CERTIFY THAT THE QUALITY SYSTEM OPERATED BY**  
**CERTIFICA QUE EL SISTEMA DE CALIDAD DE**

**EMC BOMBAS, S.L.**

**TRAVESIA PRAT DE LA RIBA 120 - 08849 SANT CLIMENT DE LI. (BARCELONA) SPAIN**

**OPERATIVE UNITS**  
**INSTALACIÓN DE**

**TRAVESIA PRAT DE LA RIBA 120 - 08849 SANT CLIMENT DE LI. (BARCELONA) SPAIN**

**IS IN COMPLIANCE WITH THE STANDARD**  
**REÚNE LOS REQUISITOS DE LA NORMA**  
**ISO 9001:2008**

**FOR THE FOLLOWING ACTIVITIES**  
**PARA LAS SIGUIENTES ACTIVIDADES**

**Fabricación y comercialización de motores eléctricos**  
**y bombas sumergibles para el trasiego de líquidos**  
**Manufacture and sale of electric motors and**  
**submersible pumps for transfer of liquid**

*Refer to quality manual for details of applications to ISO 9001:2008 requirements*  
*Referido al manual de calidad para la aplicación de la norma ISO 9001:2008*

**THE USE AND THE VALIDITY OF THE CERTIFICATE SHALL SATISFY THE REQUIREMENTS**  
**OF THE RULES FOR CERTIFICATION OF MANAGEMENT SYSTEMS**  
**EL PRESENTE CERTIFICADO ESTÁ SUJETO AL RESPETO DEL REGLAMENTO**  
**PARA LA CERTIFICACIÓN DE LOS SISTEMAS DE GESTIÓN**

<b>DATES:</b>	<b>FIRST CERTIFICATION</b> <b>PRIMERA CERTIFICACIÓN</b>	<b>CURRENT ISSUE</b> <b>EMISION ACTUAL</b>	<b>EXPIRY</b> <b>VÁLIDO HASTA</b>
	2015-03-25	2015-03-25	2018-03-25

IMQ S.p.A. - VIA QUINTILIANO, 43 - 20138 MILANO

**CISQ è la Federazione Italiana di**  
**Organismi di Certificazione dei**  
**sistemi di gestione aziendale.**

**CISQ is the Italian Federation**  
**of management system**  
**Certification Bodies.**



IAF: 18, 19

SGQ N°005A, SGA N°005D, SCR N°005F  
SSI N°003G, FSA N°007I, SGE N°006H  
EIAS N°003P, CAG N°011Q, FSD N°005B  
FAS N°006C, ESP N°003E, LAB N°012I  
LAT N°01L

Member degli Istituti di Norme Tecniche Italiane EA, IAF e IAC  
Signatory of EA, IAF and IAC Mutual Recognition Agreements

The validity of the certificate is submitted to annual audit and a reassessment of the entire Management System within three years.  
La validez del certificado está sujeta a auditorías anuales y a la recertificación completa del Sistema de Gestión con una periodicidad trienal



www.cisq.com



**EMC BOMBAS SL**

Travesia Prat de la Riba, 120

08849 - Sant Climent de Llobregat - Barcelona

+34 936589861 / +34 669386600

[emcbombas@emcbombas.com](mailto:emcbombas@emcbombas.com)

[www.emcbombas.com](http://www.emcbombas.com)